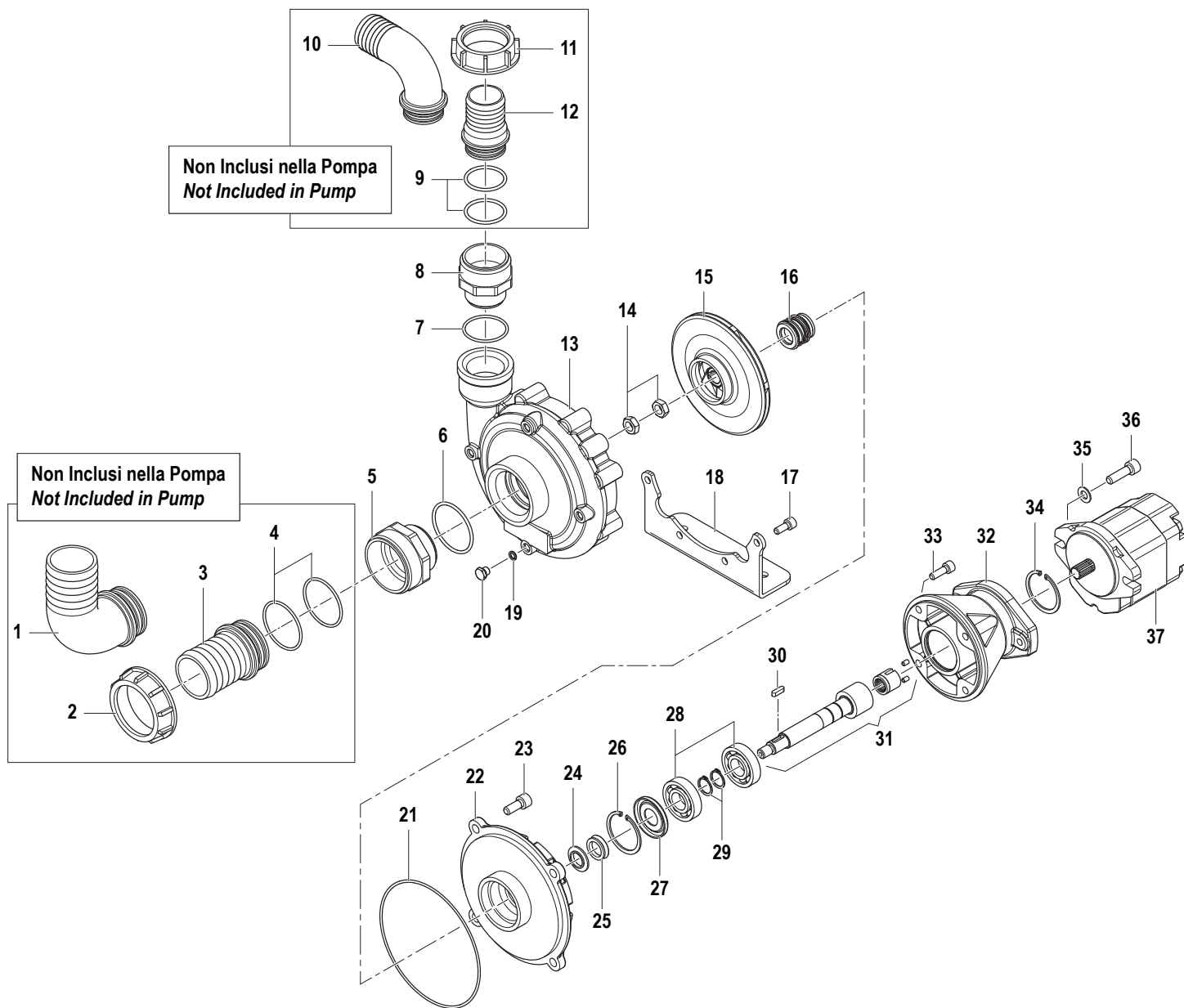


C610H Series

C610HS Series

Pompe Centrifuga - Centrifugal Pumps



| N° | Cod. | Descrizione | Description | Note | Qty | Model |
|----|-----------|-------------------------|--------------------|------------------------|-----|--------|
| 1 | 2801 0070 | Raccordo Aspiraz. Curvo | Suction Elbow Tail | Ø60 | 1 | |
| 2 | 1200 0057 | Galletto | Wing Nut | G2"1/2 | 1 | |
| 3 | 2800 0093 | Raccordo Aspirazione | Suction Tail | Ø60 | 1 | |
| 4 | 1210 0387 | Guarnizione OR | O-Ring | Ø2,5x9,5 | 2 | |
| 5 | 2000 0150 | Nipplo | Nipple | M-M G2"1/2-G2" | 1 | |
| 6 | 1210 0738 | Guarnizione OR | O-Ring | Ø3,53x57,15 | 1 | |
| 7 | 1210 0728 | Guarnizione OR | O-Ring | Ø3,53x46,04 | 1 | |
| 8 | 2000 0151 | Nipplo | Nipple | M-M G2"-G1"1/2 | 1 | |
| 9 | 1210 0197 | Guarnizione OR | O-Ring | Ø2,62x39,34 | 2 | |
| 10 | 2801 0057 | Raccordo Mandata Curvo | Delivey Elbow Tail | Ø45 | 1 | |
| 10 | 2801 0054 | Raccordo Mandata Curvo | Delivey Elbow Tail | Ø50 | 1 | |
| 11 | 1200 0052 | Galletto | Wing Nut | G2" | 1 | |
| 12 | 2800 0044 | Raccordo Mandata | Delivery Tail | Ø45 | 1 | |
| 12 | 2800 0062 | Raccordo Mandata | Delivery Tail | Ø50 | 1 | |
| 13 | 0424 0512 | Corpo Pompa | Pump Body | Ghisa / Cast Iron | 1 | C610H |
| | 0424 0513 | Corpo Pompa | Pump Body | Inox / Stainless Steel | 1 | C610HS |
| 14 | 0604 0101 | Dado | Nut | M12 | 2 | |
| 15 | 0602 0081 | Disco Girante | Closed Impeller | | 1 | |
| 16 | 3234 0001 | Tenuta Meccanica | Mechanical Seal | | 1 | |
| 17 | 3609 0289 | Vite | Screw | M8x20 | 4 | |
| 18 | 2400 0145 | Piede Sostegno | Mounting Bracket | | | |
| 19 | 1210 0729 | Guarnizione OR | O-Ring | Ø2x7 | 4 | |

| N° | Cod. | Descrizione | Description | Note | Qty | Model |
|----|-----------|--------------------|-----------------|------------------------|-----|--------|
| 20 | 3200 0197 | Tappo | Plug | G1/8" | 4 | |
| 21 | 1210 0365 | Guarnizione OR | O-Ring | Ø2,62x158x42 | 1 | |
| 22 | 0402 0493 | Coperchio Pompa | Cover | Ghisa / Cast Iron | 1 | C610H |
| | 0402 0494 | Coperchio Pompa | Cover | Inox / Stainless Steel | 1 | C610HS |
| 23 | 3609 0290 | Vite | Screw | M10x25 | 4 | |
| 24 | 0602 0082 | Disco Paragoccia | Seal | | 1 | |
| 25 | 1241 0189 | Guarnizione V | V-Ring | | 1 | |
| 26 | 3020 0013 | Seeger Interno | Inner Seeger | Ø52 | 1 | |
| 27 | 0402 0495 | Coperchio Pompa | Flange | | 1 | |
| 28 | 0438 0131 | Cuscinetto a Sfere | Ball Bearing | Ø20x52x15 | 2 | |
| 29 | 3019 0011 | Seeger Esterno | Outer Seeger | Ø20 | 2 | |
| 30 | 1602 0015 | Linguetta | Key | 5x5x18 | 1 | |
| 31 | 0001 0718 | Kit Albero | Shaft Kit | | 1 | |
| 32 | 3002 0403 | Supporto Motore | Motor Support | | 1 | |
| 33 | 3609 0289 | Vite | Screw | M8x20 | 4 | |
| 34 | 3020 0013 | Seeger Interno | Inner Seeger | Ø52 | 1 | |
| 35 | 2811 0089 | Rondella | Washer | Ø10,5x18x1,6 | 2 | |
| 36 | 3609 0139 | Vite | Screw | M10x30 | 2 | |
| 37 | 1832 0004 | Motore Idraulico | Hydraulic Motor | 8,2CC | 1 | |
| | 1832 0005 | Motore Idraulico | Hydraulic Motor | 6,2CC | 1 | |
| | 1832 0006 | Motore Idraulico | Hydraulic Motor | 11,2CC | 1 | |