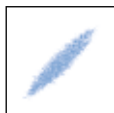


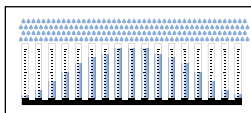
ПЛОСКОСТРУЙНЫЕ ФОРСУНКИ / ФОРСУНКИ-ТАБЛЕТКИ

Форсунки-таблетки серии GC толщиной 3,4 мм имеют особую форму очень тонкой таблетки. При монтаже заподлицо они не выступают на поверхности питающего трубопровода и производят эффективную ножевую струю высокого ударного воздействия. Их можно легко установить в ограниченном пространстве и удобно чистить. Внутри питающего трубопровода эти форсунки крепятся к вращающейся стальной щетке. Она удаляет всю грязь, которая потом смывается водой, выводящейся через сливной клапан, установленный в торце трубопровода (см. рис. внизу). Революционный дизайн наших форсунок-таблеток гарантирует их легкую чистку и демонтаж, что повышает эффективность и производительность оборудования, на котором они установлены.

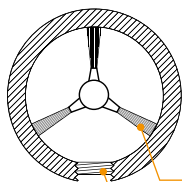
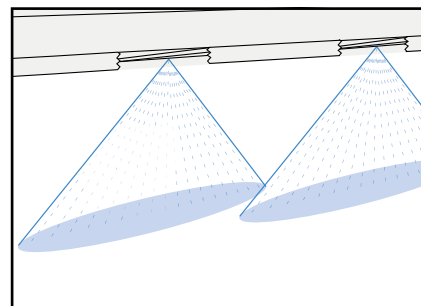
- Особая резьба: 5/8 — 18 UNF
- Типичные области применения: промывка войлока в целлюлозно-бумажной промышленности, очистка фильтрующего полотна в оборудовании для дегидратации ила.



Сечение распыла

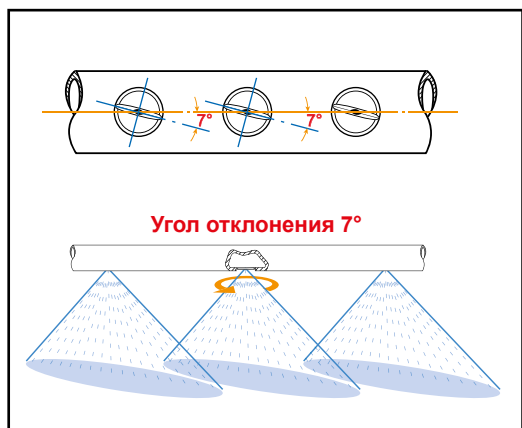
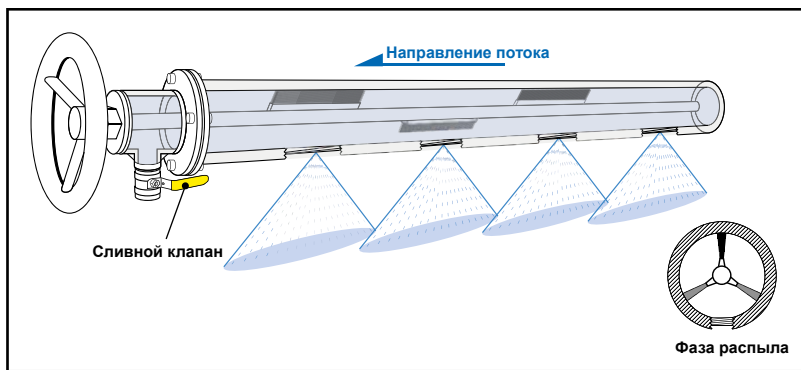


Выпуклое распределение



Стальная щетка автоматической очистки  
Форсунка-таблетка серии GC

Код	Расход при различных значениях давления (л/мин) (бар)								
	0.7	1.5	2.0	3.0	4.0	6.0	7.0	10.0	
45°	GCM 1510 xx	2.90	4.20	5.10	5.90	6.60	7.20	7.80	9.30
60°	GCQ 1210 xx	1.20	1.70	2.10	2.40	2.70	3.00	3.20	3.80
	GCQ 1510 xx	2.90	4.20	5.10	5.90	6.60	7.20	7.80	9.30
65°	GCQ 1950 xx	5.50	7.80	9.50	11.0	12.3	13.4	14.5	17.3
	GCR 1750 xx	4.30	6.10	7.50	8.70	9.70	10.6	11.5	13.7
80°	GCR 1950 xx	5.50	7.80	9.50	11.0	12.3	13.4	14.5	17.3
	GCT 1510 xx	2.90	4.20	5.10	5.90	6.60	7.20	7.80	9.30
	GCT 1950 xx	5.50	7.80	9.50	11.0	12.3	13.4	14.5	17.3



КАК СОСТАВИТЬ КОД ФОРСУНКИ  
ПРИМЕР: GCM 1510 B1



- М - 45°
- Q - 60°
- R - 65°
- T - 80°
- B1 — Нержавеющая сталь AISI 303
- B31 — Нержавеющая сталь AISI 316L (под заказ)