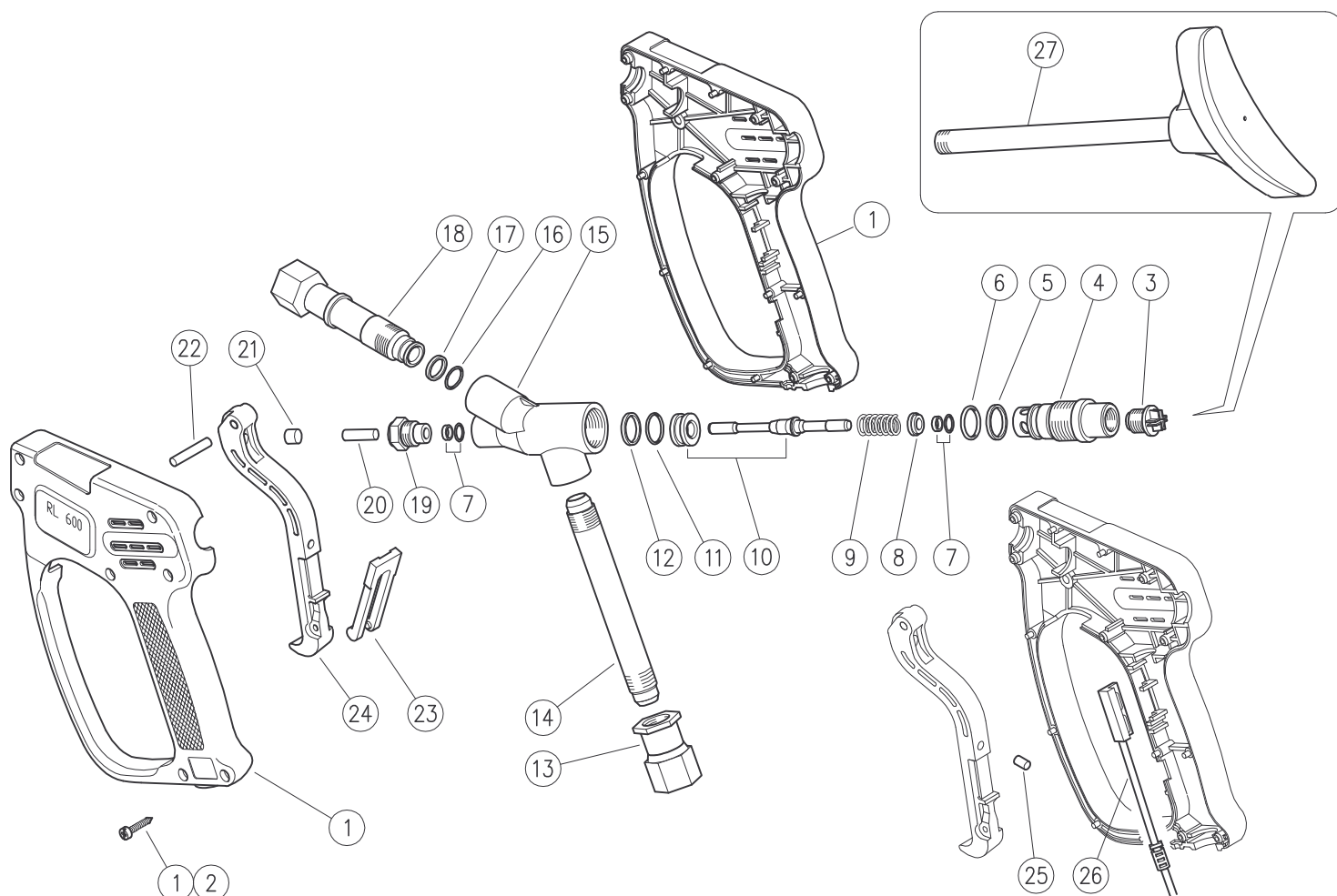


	EQUIPAGGIAMENTI	MANUTENZIONE PISTOLA RL600 TRIGGER GUN RL600-SERVICING 30.5800.00 - 30.5820.00	I	17/06/02
	TECNICI		GB	1
	LAVAGGIO		10.9127.00	



COD 30.5800.00  
 COD 30.5820.00

## ISTRUZIONI PER LA MANUTENZIONE (I)

–**IMPORTANTE:** i particolari pos. 10 vengono forniti accoppiati e non possono ESSERE UTILIZZATI SEPARATAMENTE.  
 –Lubrificare con grasso le Guarnizioni di tenuta pos. 5, 6, 7, 11, 12.  
 –Terminare il montaggio avvitando il tappi pos. 4, 19 rispettivamente con coppie di serraggio: 35–40Nm (pos. 4), 25–30Nm (pos. 19).  
 –A montaggio terminato, SE LA TENUTA NON RISULTASSE PERFETTA, eseguire una coniatura della Sede nel modo seguente: dopo aver rimosso il Tappo in plastica pos.3 (oppure il part. pos.27), battere una o più volte sul Pistone interno utilizzando un Punteruolo adeguato ed un Martello da circa 0.5 Kg.

## SERVICING INSTRUCTIONS (GB)

–**IMPORTANT:** parts of position 10 are supplied coupled and CANNOT BE UTILIZED SEPERATELY.  
 –Grease the gaskets in position 5,6,7,11,12.  
 –Complete the assembly by screwing the plugs in position 4,19 with a torque wrench setting: 35–40Nm (pos.4), 25–30Nm (pos.19).  
 –After assembly, IF THE SEALING IS NOT COMPLETE, coning of the seat should be made as follows: after having removed the plastic plug pos.3 (or pos.27), strike a few times, with an adequate punch and hammer of 0,5kg, the internal piston pos.10.