



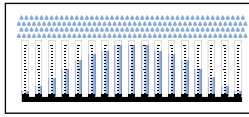
СТАНДАРТНЫЕ ФОРСУНКИ СПИРАЛЬНОГО ТИПА

Форсунки спирального типа Е работают на основе принципа отклонения струи: она смещается от соприкосновения с поверхностью спиралевидного типа, которая предопределяет значение требуемого угла распыла. Эти форсунки, обладая особой формой, минимизируют риск засорения и позволяют получить более широкую площадь распыла по сравнению с другими форсунками в той же рабочей среде. Значения расхода, указанные ниже в ячейках таблицы, выделенных темным цветом, можно получить лишь при использовании форсунок спирального типа, изготовленных из металлов, поскольку пластиковые материалы слишком непрочны и не смогут обеспечить нужный уровень конструктивной устойчивости в неблагоприятной рабочей среде. Если значения расхода, которые вам нужны, указаны именно в затемненных ячейках таблицы, мы рекомендуем выбирать металлические — более устойчивые и долговечные — форсунки.

Стандарт резьбы: BSPT, NPT



Сечение распыла



Выпуклое распределение



Типичные области применения

Охлаждение: охлаждение дымовых газов
Мойка: промывные башни/скрубберы
Прочие области применения: десульфатация, распыление химических веществ, предотвращение и тушение пожаров

Угол	Код	RG дюймы	D мм	D1 мм	Расход при значениях давления (л/мин) (бар)							Размеры мм		
					0.7	1.0	2.0	3.0	5.0	7.0	10	H	H1	CH
60°	EBQ 1550 xx	1/4"	2.4	2.4	2.66	3.18	4.49	5.50	7.10	8.40	10.0	45	12	14
	EBQ 2156 xx		4.0	3.2	7.54	9.01	12.7	15.6	20.1	23.8	28.5			
	ECQ 2230 xx	3/8"	4.8	3.2	11.4	13.6	19.2	23.5	30.3	35.9	42.9	48	14	19
	ECQ 2410 xx		6.4	3.2	20.0	24.0	33.9	41.5	53.6	63.4	75.8			
	ECQ 2640 xx		7.9	3.2	31.2	37.3	52.7	64.6	83.4	99.0	118			
	EDQ 2940 xx	1/2"	9.5	4.7	45.6	54.5	77.1	94.4	122	144	172	64	18	22
	EDQ 3128 xx		11.1	4.7	61.8	73.9	105	128	165	196	234			
	EEQ 3165 xx	3/4"	12.7	4.7	79.7	95.3	135	165	213	252	301	70	19	27
	EFQ 3260 xx	1"	15.9	6.3	126	150	212	260	336	397	475	92	26	34
EFQ 3372 xx	19.0		6.3	180	215	304	372	480	568	679				
EHQ 3507 xx	1 1/2"	22.2	7.9	245	293	414	507	655	774	926	111	27	50	
EKQ 4109 xx	2"	34.9	11.1	527	629	890	1090	1407	1665	1990	149	31	65	
90°	EBU 1550 xx	1/4"	2.4	2.4	2.66	3.18	4.49	5.50	7.10	8.40	10.0	45	12	14
	EBU 2100 xx		3.2	3.2	4.83	5.77	8.16	10.0	12.9	15.3	18.3			
	EBU 2156 xx		4.0	3.2	7.54	9.01	12.7	15.6	20.1	23.8	28.5			
	ECU 2230 xx	3/8"	4.8	3.2	11.4	13.6	19.2	23.5	30.3	35.9	42.9	48	14	19
	ECU 2317 xx		5.6	3.9	15.3	18.3	25.9	31.7	40.9	48.4	57.9			
	ECU 2410 xx		6.4	4.8	20.0	24.0	33.9	41.5	53.6	63.4	75.8			
	ECU 2640 xx		7.9	5.5	31.2	37.3	52.7	64.6	83.4	98.7	118			
	EDU 2940 xx	1/2"	9.5	3.3	45.6	54.5	77.1	94.4	122	144	172	64	18	22
	EDU 3128 xx		11.1	3.7	61.8	73.9	105	128	165	196	234			
	EEU 3165 xx	3/4"	12.7	4.7	79.7	95.3	135	165	213	252	301	70	19	27
	EFU 3260 xx	1"	19.0	6.3	126	150	212	260	336	397	475	92	26	34
	EFU 3372 xx		23.0	6.3	180	215	304	372	480	568	679			
	EKU 4109 xx	2"	34.9	11.1	527	629	890	1090	1407	1665	1990	149	31	65
	EMU 4204 xx	3"	44.5	14.3	985	1178	1666	2040	2634	3116	3725	219	42	89
	EMU 4267 xx		50.8	14.3	1290	1542	2180	2670	3447	4078	4875			

Код размера резьбы (RG)

EB	EC	ED	EE	EF	EH	EK	EM	EP
1/4"	3/8"	1/2"	3/4"	1"	1 1/2"	2"	3"	4"



ФОРСУНКИ СПИРАЛЬНОГО ТИПА

На фотографии показано внутреннее строение форсунки спирального типа: совершенно полый внутренний канал и отсутствие завихрителя. Отверстие подачи жидкости имеет почти такой же диаметр, как и выпускное отверстие, чтобы предотвратить засорение.

КАК СОСТАВИТЬ КОД ФОРСУНКИ
 ПРИМЕР: EBQ 1550 B31



- Q - 60°
- U - 90°
- W - 120°
- X - 150°
- Z - 180°

- B31 — Нержавеющая сталь AISI 316L
- T1 — Латунь
- D1 — PVC
- D2 — PP
- D8 — PVDF
- E1 — PTFE
- L61 — Hastelloy C22
- Прочие материалы под заказ

Код	RG дюймы	D мм	D1 мм	Расход при значениях давления (л/мин) (бар)								Размеры мм		
				0.7	1.0	2.0	3.0	5.0	7.0	10	H	H1	CH	
120°	EBW 1550 xx	1/4"	2.4	2.4	2.66	3.18	4.49	5.50	7.10	8.40	10.0	45	12	14
	EBW 2100 xx		3.2	3.2	4.83	5.77	8.16	10.0	12.9	15.3	18.3			
	EBW 2156 xx		4.0	3.2	7.54	9.01	12.7	15.6	20.1	23.8	28.5			
	ECW 2156 xx	3/8"	4.0	3.2	7.54	9.01	12.7	15.6	20.1	23.8	28.5	48	14	19
	ECW 2230 xx		4.8	3.2	11.4	13.6	19.2	23.5	30.3	35.9	42.9			
	ECW 2317 xx		5.6	4.0	15.3	18.3	25.9	31.7	40.9	48.4	57.9			
	ECW 2410 xx		6.4	4.0	20.0	24.0	33.9	41.5	53.6	63.4	75.8			
	ECW 2640 xx		7.9	4.0	31.2	37.3	52.7	64.6	83.4	98.7	118			
	EDW 2940 xx	1/2"	9.5	4.8	45.6	54.5	77.1	94.4	122	144	172	64	18	22
	EDW 3104 xx		9.7	4.8	50.2	60.0	84.9	104	134	159	190			
	EDW 3128 xx		11.1	4.8	61.8	73.9	105	128	165	196	234			
	EEW 3165 xx	3/4"	12.7	4.8	79.7	95.3	135	165	213	252	301	70	19	27
	EFW 3260 xx	1"	15.9	6.3	126	150	212	260	336	397	475	92	26	34
	EFW 3372 xx		19.0		180	215	304	372	480	568	679			
	EHW 3507 xx	1 1/2"	22.2	7.9	245	293	414	507	655	774	926	111	27	50
	EHW 3663 xx		25.4		320	383	541	663	856	1013	1210			
	EHW 3747 xx		28.6		361	431	610	747	964	1141	1364			
	EKW 4109 xx	2"	34.9	11.1	527	629	890	1090	1407	1665	1990	149	31	65
	EKW 4139 xx		38.1		672	803	1136	1391	1796	2125	2540			
	EMW 4204 xx	3"	44.5	14.3	985	1178	1666	2040	2634	3116	3725	203	35	90
EMW 4265 xx		51.0		1280	1530	2164	2650	3421	4048	4838				
EPW 4412 xx	4"	63.5	15.9	1990	2379	3364	4120	5319	6293	7522	230	40	127	
150°	ECX 2230 xx	3/8"	4.8	3.2	11.4	13.6	19.2	23.5	30.3	35.9	42.9	48	14	19
	ECX 2317 xx		5.6	4.0	15.3	18.3	25.9	31.7	40.9	48.4	57.9			
	ECX 2410 xx		6.4		20.0	24.0	33.9	41.5	53.6	63.4	75.8			
	ECX 2640 xx		7.9		31.2	37.3	52.7	64.6	83.4	98.7	118			
	EDX 2940 xx	1/2"	9.5	4.8	45.6	54.5	77.1	94.4	122	144	172	64	18	22
	EDX 3128 xx		11.1		61.8	73.9	105	128	165	196	234			
	EEX 3165 xx	3/4"	12.7	4.8	79.7	95.3	135	165	213	252	301	70	19	27
	EFX 3260 xx	1"	15.9	6.3	126	150	212	260	336	397	475	92	26	34
	EFX 3372 xx		19.0		180	215	304	372	480	568	679			
	EHX 3507 xx	1 1/2"	22.2	7.9	245	293	414	507	655	774	926	111	27	50
	EHX 3663 xx		25.4		320	383	541	663	856	1013	1210			
	EHX 3747 xx		28.6		361	431	610	747	964	1141	1364			
EKX 4109 xx	2"	34.9	11.1	527	629	890	1090	1407	1665	1990	149	31	65	
EKX 4139 xx		38.1		672	803	1136	1391	1796	2125	2540				
180°	EBZ 2156 xx	1/4"	4.0	2.5	7.54	9.01	12.7	15.6	20.1	23.8	28.5	45	12	14
	ECZ 2230 xx	3/8"	4.8	3.2	11.4	13.6	19.2	23.5	30.3	35.9	42.9	48	14	19
	ECZ 2317 xx		5.6	4.0	15.3	18.3	25.9	31.7	40.9	48.4	57.9			
	ECZ 2410 xx		6.4		20.0	24.0	33.9	41.5	53.6	63.4	75.8			
	ECZ 2640 xx		7.9		31.2	37.3	52.7	64.6	83.4	98.7	118			
	EDZ 2940 xx	1/2"	9.5	3.3	45.6	54.5	77.1	94.4	122	144	172	64	18	22
	EDZ 3128 xx		11.1	4.8	61.8	73.9	105	128	165	196	234			
	EEZ 3165 xx	3/4"	12.7	4.7	79.7	95.3	135	165	213	252	301	70	19	27
	EFZ 3260 xx	1"	15.9	6.3	126	150	212	260	336	397	475	92	25	36
	EFZ 3372 xx		19.0		180	215	304	372	480	568	679			
	EHZ 3507 xx	1 1/2"	22.2	7.9	245	293	414	507	655	774	926	111	27	50
	EHZ 3663 xx		25.4		320	383	541	663	856	1013	1210			
EHZ 3747 xx		28.6		361	431	610	747	964	1141	1364				
EKZ 4109 xx	2"	34.9	11.1	527	629	890	1090	1407	1665	1990	149	31	63	
EKZ 4139 xx		38.1		671	803	1136	1391	1796	2125	2540				



Код размера резьбы (RG)

EB	EC	ED	EE	EF	EH	EK	EM	EP
1/4"	3/8"	1/2"	3/4"	1"	1 1/2"	2"	3"	4"

КАК СОСТАВИТЬ КОД ФОРСУНКИ
ПРИМЕР: EBW 1550 B31



- B31 — Нержавеющая сталь AISI 316L
- T1 — Латунь
- D1 — PVC
- D2 — PP
- D8 — PVDF
- E1 — PTFE
- L61 — Hastelloy C22
- Прочие материалы под заказ