

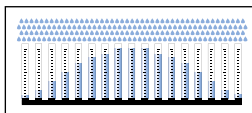
X-ОБРАЗНЫЙ ЗАВИХРИТЕЛЬ/ИЗ ДВУХ ДЕТАЛЕЙ / ПОВЫШЕННАЯ ПРОИЗВОДИТЕЛЬНОСТЬ

Полноконусные форсунки серии D широко применяются в промышленности. Они обеспечивают равномерный распыл и доступны с разными размерами резьбы, углами распыла и производительностью, что позволяет выбрать форсунку, удовлетворяющую конкретным требованиям. X-образный завихритель такой форсунки создает более широкий внутренний канал, что позволяет легче управлять твердыми частицами, взвешенными в жидкости, и обеспечивает повышенную устойчивость к засорению. Форсунки серии D создают водяное облако и эффективны при использовании во многих областях промышленности.

- Стандарт резьбы: BSPT, NPT (под заказ)



Сечение распыла

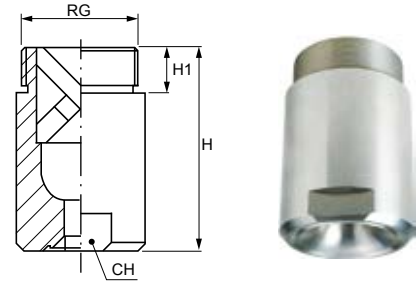


Выпуклое распределение



Код	RG дюймы	D мм	D1 мм	Расход при значениях давления (л/мин) (бар)							Размеры мм			
				0.7	1.0	2.0	3.0	5.0	7.0	10	H	H1	CH	
60°	3/4"	4.8	3.5	DEQ 2235 xx	11.4	13.6	19.2	23.5	30.3	35.9	42.9	43	16	27
				DEQ 2295 xx	14.2	17.0	24.1	29.5	38.1	45.1	53.9			
				DEQ 2370 xx	17.9	21.4	30.2	37.0	47.8	56.5	67.6			
				DEQ 2470 xx	22.7	27.1	38.4	47.0	60.7	71.8	85.8			
	1"	7.0	4.5	DFQ 2470 xx	22.7	27.1	38.4	47.0	60.7	71.8	85.8	58	18	36
				DFQ 2590 xx	28.5	34.1	48.2	59.0	76.2	90.1	108			
				DFQ 2740 xx	35.7	42.7	60.4	74.0	95.5	113	135			
	1 1/4"	9.5	5.6	DGQ 2740 xx	35.7	42.7	60.4	74.0	95.5	113	135	74	19	41
				DGQ 3118 xx	57.0	68.1	96.3	118	152	180	215			
	1 1/2"	13.0	9.0	DHQ 3147 xx	71.0	84.9	120	147	190	225	268	85	19	50
				DKQ 3188 xx	90.8	109	154	188	243	287	343			
				DKQ 3235 xx	114	136	192	235	303	359	429			
	2"	15.0	9.0	DKQ 3294 xx	142	170	240	294	380	449	537	106	24	60
				DLQ 3370 xx	179	214	302	370	478	565	676			
DLQ 3470 xx				227	271	384	470	607	718	858				
3"	28.0	14.3	DMQ 3588 xx	284	339	480	588	759	898	1074	153	30	85	
			DNQ 3740 xx	357	427	604	740	955	1130	1351				
			DNQ 3940 xx	454	543	768	940	1214	1436	1716				
3 1/2"	29.0	17.5	DPQ 4117 xx	568	678	959	1175	1517	1795	2145	205	36	110	
			DPQ 4117 xx	568	678	959	1175	1517	1795	2145				

Код	RG дюймы	D мм	D1 мм	Расход при значениях давления (л/мин) (бар)							Размеры мм			
				0.7	1.0	2.0	3.0	5.0	7.0	10	H	H1	CH	
90°	3/4"	5.8	3.0	DEU 2295 xx	14.2	17.0	24.1	29.5	38.1	45.1	53.9	43	16	27
				DEU 2370 xx	17.9	21.4	30.2	37.0	47.8	56.5	67.6			
				DEU 2470 xx	22.7	27.1	38.4	47.0	60.7	71.8	85.8			
	1"	8.0	4.5	DFU 2590 xx	28.5	34.1	48.2	59.0	76.2	90.1	108	58	18	36
				DFU 2740 xx	35.7	42.7	60.4	74.0	95.5	113	135			
				DFU 2830 xx	40.3	48.2	68.2	83.5	108	128	152			
	1 1/4"	13.0	6.0	DGU 3118 xx	57.0	68.1	96.3	118	152	180	215	74	19	41
				DGU 3147 xx	71.0	84.9	120	147	190	225	268			
	1 1/2"	14.5	9.0	DHU 3188 xx	90.8	109	154	188	243	287	343	85	19	50
				DKU 3235 xx	114	136	192	235	303	359	429			
				DKU 3294 xx	142	170	240	294	380	449	537			
	2"	16.6	11.0	DKU 3370 xx	179	214	302	370	478	565	676	106	24	60
				DLU 3470 xx	227	271	384	470	607	718	858			
				DLU 3588 xx	284	339	480	588	759	898	1074			
	3"	30.0	17.5	DMU 3740 xx	357	427	604	740	955	1130	1351	153	30	85
				DMU 3870 xx	420	502	710	870	1123	1329	1588			
				DNU 3940 xx	454	543	768	940	1214	1436	1716			
3 1/2"	35.5	17.5	DNU 4117 xx	568	678	959	1175	1517	1795	2145	190	32	105	
			DNU 4117 xx	568	678	959	1175	1517	1795	2145				
4"	42.8	25.4	DPU 4147 xx	710	849	1200	1470	1898	2245	2684	205	36	110	
			DPU 4147 xx	710	849	1200	1470	1898	2245	2684				



Код	RG дюймы	D мм	D1 мм	Расход при значениях давления (л/мин) (бар)							Размеры мм			
				0.7	1.0	2.0	3.0	5.0	7.0	10	H	H1	CH	
120°	DEW 2295 xx	3/4"	5.1	3.0	14.2	17.0	24.1	29.5	38.1	45.1	53.9	43	16	27
	DEW 2370 xx		6.5	3.5	17.9	21.4	30.2	37.0	47.8	56.5	67.6			
	DEW 2470 xx		8.5	4.5	22.7	27.1	38.4	47.0	60.7	71.8	85.8			
	DFW 2590 xx	1"	11.5	4.5	28.5	34.1	48.2	59.0	76.2	90.1	108	58	18	36
	DFW 2740 xx		12.0	4.5	35.7	42.7	60.4	74.0	95.5	113	135			
	DFW 2830 xx		13.0	5.6	40.3	48.2	68.2	83.5	108	128	152			
	DGW 3118 xx	1 1/4"	13.5	6.0	57.0	68.1	96.3	118	152	180	215	74	19	41
	DGW 3147 xx		17.0	6.0	71.0	84.9	120	147	190	225	268			
	DHW 3188 xx	1 1/2"	20.0	9.0	90.8	109	154	188	243	287	343	85	19	50
	DKW 3235 xx	2"	18.0	11.0	114	136	192	235	303	359	429	106	24	60
	DKW 3294 xx		19.0	11.0	142	170	240	294	380	449	537			
	DKW 3370 xx		21.3	11.0	179	214	302	370	478	565	676			
	DLW 3470 xx	2 1/2"	23.5	11.1	227	271	384	470	607	718	858	128	27	75
	DLW 3588 xx		26.5	14.3	284	339	480	588	759	898	1074			
	DMW 3740 xx	3"	29.5	17.5	357	427	604	740	955	1130	1351	153	30	85
	DMW 3870 xx		32.0	17.5	420	502	710	870	1123	1329	1588			
DNW 3940 xx	3 1/2"	33.5	17.5	454	543	768	940	1214	1436	1716	190	32	105	
DNW 4117 xx		37.0	19.0	568	678	959	1175	1517	1795	2145				
DPW 4147 xx	4"	42.0	25.4	710	849	1200	1470	1898	2245	2684	205	36	110	

Код размера резьбы (RG)

DE	DF	DG	DH	DK	DL	DM	DN	DP
3/4"	1"	1 1/4"	1 1/2"	2"	2 1/2"	3"	3 1/2"	4"

Типичные области применения

Мойка: мойка пищевых продуктов, промывка деталей, предварительная обработка при покрасочных работах

Охлаждение: охлаждение непрерывнолитых заготовок, охлаждение конечной продукции, охлаждение цистерн

Контроль пылеподавления: пылеподавление в шахтах и на угольных предприятиях

Прочие области применения: распыление химических веществ, распыление капель, испытания герметичности

КАК СОСТАВИТЬ КОД ФОРСУНКИ
ПРИМЕР: DEQ 2235 B1

