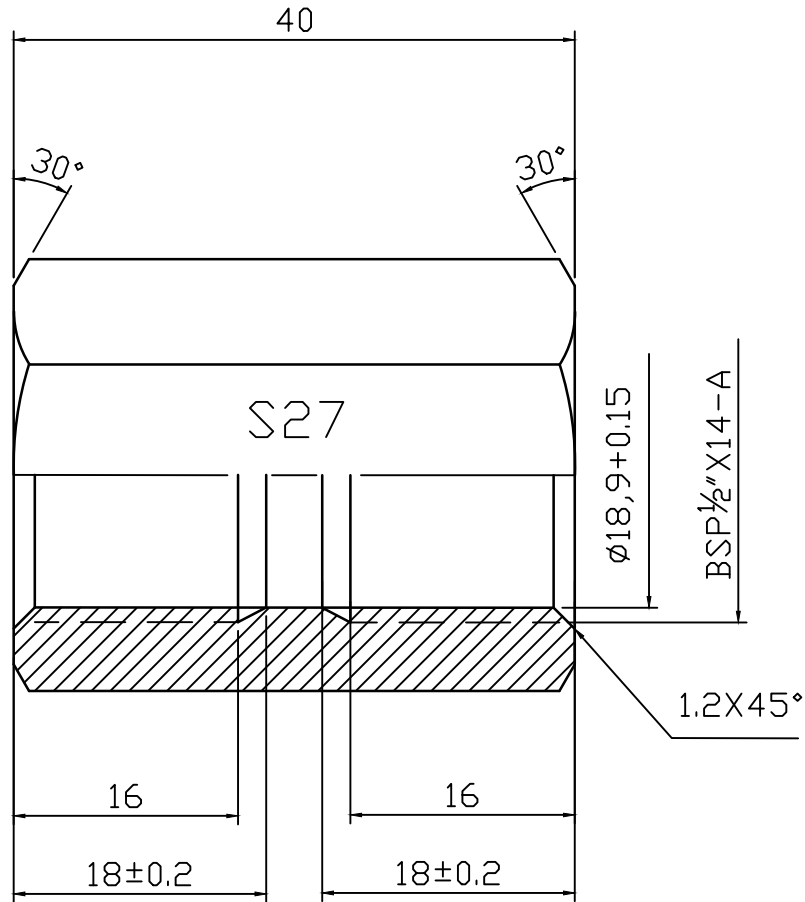


其余 $\frac{3.2}{\sqrt{\quad}}$

1	2	3	4
版本	修改内容	修改时间	作成 审核
\triangle	加长总长8mm	2017.07.27	李玲 郑益峰



工艺排例:

1. 打 $\phi 17$ 孔
2. 平头, 倒角, 车BSP1/2螺纹
3. 平头, 倒角, 车BSP1/2螺纹
4. 去毛刺
5. 镀锌

检验要求

1. 未注公差尺寸其公差等级为IT12级, 抽检5%
2. 已注公差尺寸抽检为15%
3. 要求产品无毛刺锐边
4. 滚丝尺寸为全检

未注公差							
线性尺寸公差				倒角&倒圆角公差		角度公差	
尺寸范围	公差范围	尺寸范围	公差范围	尺寸范围	公差范围	尺寸范围	公差范围
0.5-3	± 0.05	30-120	± 0.15	0.5-3	± 0.2	<10	$\pm 1^\circ$
3-6	± 0.05	120-400	± 0.2	3-6	± 0.5	10-50	$\pm 0^\circ 30'$
6-30	± 0.1	400-1000	± 0.3	>6	± 1	50-120	$\pm 0^\circ 20'$
制作	李玲	日期	2016.07.26	单位	mm	\square \oplus	
审核	潘杰敏	日期	2016.07.26	比例	1:1	版本	B
 宁波嘉诚液压有限公司 NINGBO_JIACHENG_HYDRAULIC_CO.,LTD				材料	35#	规格	S27
				比重		页数	1
				产品名称	英制过渡接头		
料号	7B-08-08						
图号	7B-08-08						