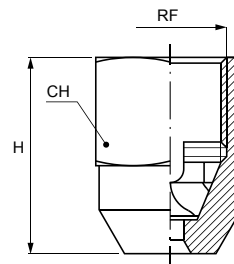


ФОРСУНКИ, ШТАМПОВАННЫЕ ИЗ ПЛАСТИКА

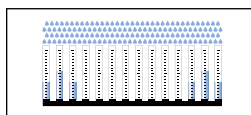
Полоконусные форсунки серии PN/PO разработаны для штамповки из пластика, обладают повышенной химической стойкостью и умеренной стоимостью. Это — тангенциальные форсунки, и они создают струю мельчайшей атомизации в форме полого конуса. Благодаря широкому и полному внутреннему каналу без завихрителя они очень устойчивы к засорению. Форсунки PN/PO эффективны, удобны и широко используются во многих промышленных процессах. Кроме того, их легко установить на коллекторы в большом количестве.



■ Стандарт резьбы: BSP, NPT



Сечение распыла



Полоконусное распределение

ПОЛОКОНУСНЫЕ ФОРСУНКИ

Код	RF дюйм.	D мм	D1 мм	Расход при различных значениях давления (л/мин) (бар)									Размеры мм	
				0.5	0.7	1.0	2.0	3.0	5.0	7.0	10	H	CH	
80°	1/8"	1.0	0.5	0.08	0.10	0.12	0.16	0.20	0.26	0.31	0.37	18	17	
				0.16	0.19	0.23	0.32	0.39	0.50	0.60	0.71			
60°	3/8"	1.1	0.6	0.20	0.24	0.28	0.40	0.49	0.63	0.75	0.89	29	22	
				0.31	0.37	0.44	0.63	0.77	0.99	1.18	1.41			
				0.50	0.59	0.70	1.00	1.22	1.58	1.86	2.23			
90°	3/8"	3.0	1.0	0.85	1.00	1.20	1.70	2.08	2.69	3.18	3.80	29	22	
				1.25	1.48	1.77	2.50	3.06	3.95	4.67	5.59			
				1.6	2.00	2.37	2.83	4.00	4.90	6.33	7.48			8.95
				1.6	2.50	2.96	3.53	5.00	6.12	7.90	9.35			11.2
				1.6	3.15	3.73	4.46	6.30	7.72	9.97	11.8			14.1
				1.6	4.25	5.02	6.00	8.49	10.4	13.4	15.9			19.0
	1/2"	5.0	1.8	2.00	2.37	2.83	4.00	4.90	6.33	7.48	8.95	36	27	
					2.66	3.18	4.50	5.51	7.11	8.42	10.1			
					2.80	3.31	3.96	5.60	6.86	8.86	10.5			12.5
					4.00	4.73	5.66	8.00	9.80	12.7	15.0			17.9
					5.59	6.62	7.91	11.2	13.7	17.7	20.9			25.0
7.5	2.0	6.25	7.39	8.83	12.5	15.3	19.8	23.4	27.9					
				8.00	9.47	11.3	16.0	19.6	25.3	29.9	35.8			

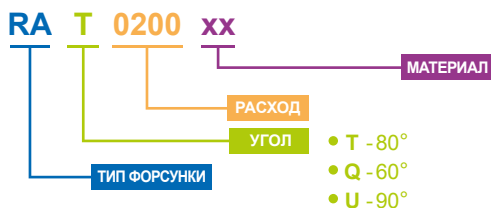
Типичные области применения

Охлаждение: газ, конечная продукция, трубопроводы

Мойка: промывные башни, промывка деталей

Прочие области применения: пылеподавление, системы увлажнения воздуха и кондиционирования

КАК СОСТАВИТЬ КОД ФОРСУНКИ
ПРИМЕР: RAT 0200 B31



- B31 — Нержавеющая сталь AISI 316L
- T1 — Латунь
- B1 — Нержавеющая сталь AISI 303 (под заказ)