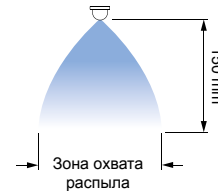
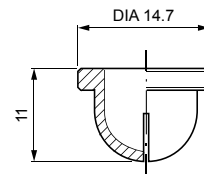


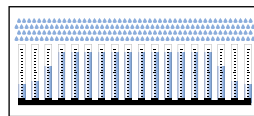
ВОЗДУШНЫЕ И ПАРОВЫЕ ПЛОСКОСТРУЙНЫЕ СОПЛА

Воздушные и паровые плоскоструйные сопла идеальны для промывания газов. Они широко применяются в процессах обсушки и высушивания.

- **Крепление:** сопло с фланцем
- **Типичные области применения:** удаление воды с поверхностей, осушение и удаление скоплений волокон



Сечение распыла



Равномерное распределение

| Код | D MM | Расход воздуха (Нм³/ч) при разных значениях давления (бар) | | | | Расход пара (кг/ч) при разных значениях давления (бар) | | | | Зона охвата распыла мм | | |
|-----|--------------------|--|---------|---------|--------|--|---------|---------|--------|------------------------|---------|-----|
| | | 0.5 бар | 2.0 бар | 5.0 бар | 10 бар | 0.5 бар | 2.0 бар | 5.0 бар | 10 бар | 2.0 бар | 5.0 бар | |
| 70° | GZS 1300 xx | 1.3 | 1.2 | 3.0 | 6.0 | 11.0 | 0.9 | 1.9 | 3.7 | 6.7 | 70 | 85 |
| | GZS 1350 xx | 1.5 | 2.0 | 3.5 | 7.1 | 12.6 | 1.0 | 2.1 | 4.1 | 7.7 | 72 | 87 |
| | GZS 1500 xx | 1.8 | 2.3 | 5.3 | 10.7 | 19.5 | 1.7 | 3.3 | 6.6 | 11.8 | 110 | 125 |
| | GZS 1800 xx | 2.1 | 3.2 | 8.0 | 16.0 | 29.0 | 2.5 | 5.0 | 9.9 | 18.0 | 115 | 140 |
| | GZS 2150 xx | 2.8 | 5.4 | 13.0 | 26.0 | 48.0 | 4.2 | 8.2 | 16.0 | 29.0 | 130 | 170 |
| | GZS 2200 xx | 3.6 | 8.9 | 21.7 | 43.3 | 79.4 | 6.8 | 13.6 | 27.0 | 48.0 | 140 | 180 |
| | GZS 2315 xx | 4.3 | 13.0 | 31.8 | 65.6 | 120.2 | 10.3 | 20.6 | 40.4 | 73.0 | 170 | 215 |

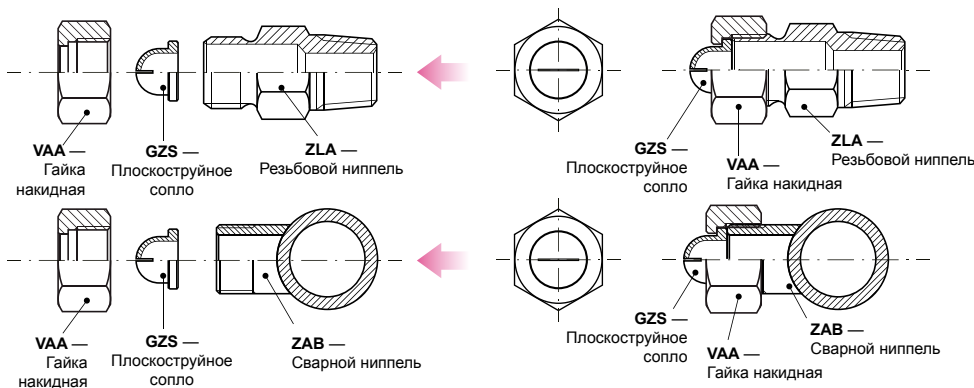
КОМПЛЕКТУЮЩИЕ ДЛЯ СБОРКИ



..... ZLA — Резьбовой ниппель

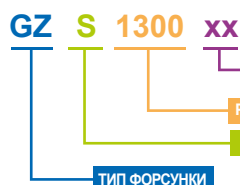
..... GZS — Плоскоструйное сопло

..... VAA — Гайка накидная



КАК СОСТАВИТЬ КОД ФОРСУНКИ

ПРИМЕР: GMA 0080 F30



МАТЕРИАЛ

- B1 — Нержавеющая сталь AISI 303
- B31 — Нержавеющая сталь AISI 316L
- T1 — Латунь

РАСХОД
УГОЛ • S-70°