

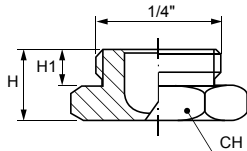
КОРОТКИЙ КОРПУС

Особый дизайн форсунок серии GA с коротким корпусом позволяет использовать коллекторы форсунок в машинах или на оборудовании с очень ограниченным полым пространством (например, коллекторы с узкими коленчатыми изгибами и в боксах). Они обеспечивают равномерное распределение струи и нужную силу ударного воздействия. Форсунок GA доступны в двух версиях: со стандартной производительностью на 1/4" и с большой производительностью на 3/4". Они изготавливаются из латуни, нержавеющей стали или пластиковых материалов для применения в различных условиях работы. Пластиковые форсунок GA изготавливаются с удлиненной резьбой и увеличенным шестигранником для обеспечения максимальной эффективности и долговечности.

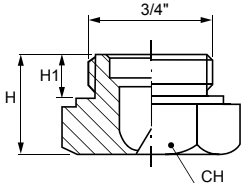
Стандарт резьбы: BSP



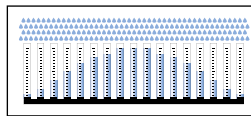
1/4" Стандартная производительность



3/4" Высокая производительность



Сечение распыла



Выпуклое распределение



Типичные области применения

Мойка: очистка фильтров в бумагоделательных машинах и сушильных установках

Охлаждение: непрерывное литье, охлаждение конечной продукции

Прочие виды применения: распыление химических веществ, водяные завесы для подавления токсичных газов.

Идеальны для трубопроводов, канализации и очистки выбросов

Крепление BSP 1/4"

GAM 45°	GAQ 60°	GAU 90°	GAW 120°	Код расхода	D мм	Расход при различных значениях давления (л/мин) (бар)								
						0.5	1.0	1.5	2.0	3.0	4.0	5.0	7.0	10
•	•	•	•	1310	1.70	1.27	1.79	2.19	2.53	3.10	3.58	4.00	4.74	5.66
•	•	•	•	1385	1.80	1.57	2.22	2.72	3.14	3.85	4.45	4.97	5.88	7.03
•	•	•	•	1490	2.10	2.00	2.83	3.46	4.00	4.90	5.66	6.33	7.48	8.95
•	•	•	•	1780	2.70	3.18	4.50	5.52	6.37	7.80	9.01	10.1	11.9	14.2
•	•	•	•	2124	3.40	5.06	7.16	8.77	10.1	12.4	14.3	16.0	18.9	22.6
•	•	•	•	2153	3.80	6.25	8.83	10.8	12.5	15.3	17.7	19.8	23.4	27.9
•	•	•	•	2194	4.30	7.92	11.2	13.7	15.8	19.4	22.4	25.0	29.6	35.4

Крепление BSP 3/4"

GAM 45°	GAQ 60°	GAU 90°	GAW 120°	Код расхода	D мм	Расход при различных значениях давления (л/мин) (бар)								
						0.5	1.0	1.5	2.0	3.0	4.0	5.0	7.0	10
•	•	•	•	2195	4.30	7.96	11.3	13.8	15.9	19.5	22.5	25.2	29.8	35.6
•	•	•	•	2246	4.80	10.0	14.2	17.4	20.1	24.6	28.4	31.8	37.6	44.9
•	•	•	•	2311	5.40	12.7	18.0	22.0	25.4	31.1	35.9	40.1	47.5	56.8
•	•	•	•	2490	6.40	20.0	28.2	34.6	40.0	49.0	56.6	63.3	74.8	89.5
•	•	•	•	2610	7.50	24.9	35.2	43.1	49.8	61.0	70.4	78.8	93.2	111
•	•	•	•	2760	8.30	31.0	43.9	53.7	62.1	76.0	87.8	98.1	116	139

Удлиненная резьба и увеличенный шестигранник для пластиковых форсунок с коротким корпусом для улучшения эксплуатационных качеств и продления срока службы



Форсунок серии GA из металла

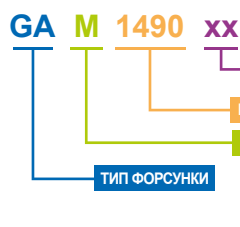


Форсунок серии GA из пластика

Материалы	Размеры (мм)					
	Мал. размер (1/4")			Бол. размер (3/4")		
	H	H1	CH	H	H1	CH
B1 — AISI 303 SS	12	7	17	15	8	32
B31 — AISI 316L SS						
T1 — Латунь						
D2 — PP	17	7	17	23	11	32
E1 — PTFE						
D1 — PVC						

КАК СОСТАВИТЬ КОД ФОРСУНКИ

ПРИМЕР: GAM 1490 B1



- M - 45°
- Q - 60°
- U - 90°
- W - 120°

- B1 — Нержавеющая сталь AISI 303
- B31 — Нержавеющая сталь AISI 316L
- T1 — Латунь
- D1 — PVC (под заказ)
- D2 — PP (под заказ)
- E1 — PTFE (под заказ)