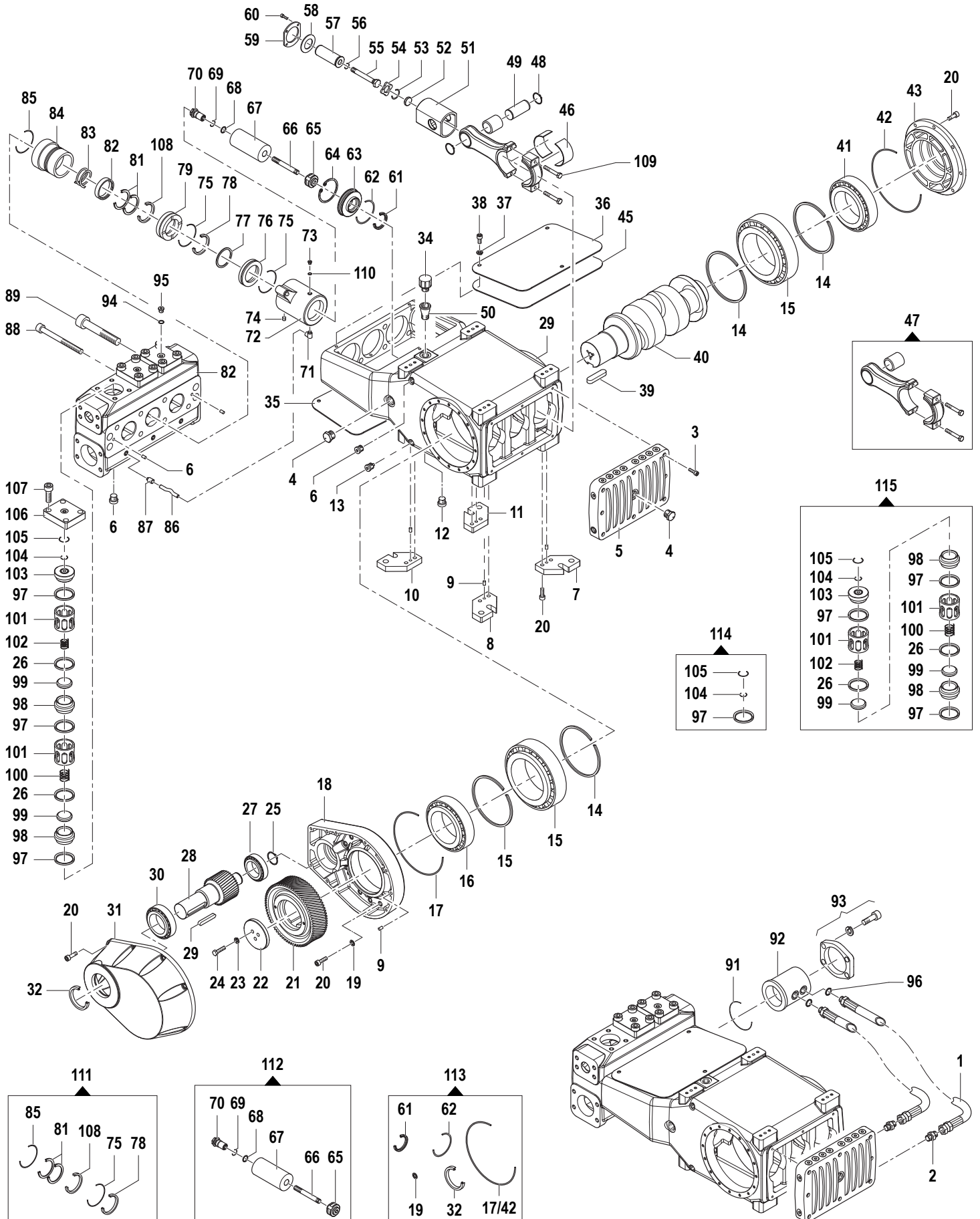


# RLR Series

Pompe Alta Pressione - High Pressure Pumps

300/250 - 360/200 - 420/170  
480/145

1500 - 1800 RPM



**300/250 - 360/200 - 420/170  
480/145**

**1500 - 1800 RPM**

N°	Cod.	Descrizione	Description	Note	Qty	Model
1	3208 1146	Tubo	Pipe	L=1000	2	
2	2000 0067	Riduzione	Reduction	M/M 1/2"-3/8"	2	
3	3609 0099	Vite	Screw	M8x45	6	
4	3201 0032	Tappo	Plug	G3/4"	3	
5	0402 0431	Coperchio Carter	Crankcase Cover		1	
6	3200 0146	Tappo	Plug	G3/8"	12	
7	2400 0126	Staffa di Fissaggio	Mounting Bracket		1	
8	2400 0128	Staffa di Fissaggio	Mounting Bracket		1	
9	3018 0019	Spina	Pin	Ø8x14 H8	9	
10	2400 0129	Staffa di Fissaggio	Mounting Bracket		1	
11	2400 0127	Staffa di Fissaggio	Mounting Bracket		1	
12	3200 0152	Tappo	Plug	1"1/4G	1	
13	3202 0384	Tappo	Plug	G3/8"	2	
14	3019 0050	Seeger Esterno	External Seeger	Ø160	4	
15	0448 0011	Cuscinetto	Bearig	SL18 2932	2	
16	0440 0039	Cuscinetto	Bearig	Ø95x170x43	1	
17	1210 0665	Guarnizione OR	O-Ring	Ø3,53x209,1	1	
18	0403 0317	Carter Riduttore	Gearbox Crankcase		1	
19	1209 0078	Rondella	Washer	G1/8"	15	
20	3609 0021	Vite	Screw	M10x30	39	
21	0409 0040	Corona	External Gear	R=2,61	1	1500 RPM
	0409 0038	Corona	External Gear	R=3,16	1	1800 RPM Fino a / Up to S.Number 41000897
	0409 0041	Corona	External Gear	R=3,16	1	1800 RPM da / from S.Number 41000898
22	1009 0357	Flangia	Flange		1	
23	2819 0031	Rondella	Washer	Ø10,2x16,1x2,5	3	
24	3607 0268	Vite	Screw	M10x35	3	
25	3019 0044	Seeger Esterno	External Seeger	Ø45	1	
26	0019 0177	Anello Antiurto	Bumpers Ring		6	
27	0440 0033	Cuscinetto	Bearig	Ø40x90x33	1	Fino a / Up to S.Number 41000897
	0440 0041	Cuscinetto	Bearig	Ø45x100x36	1	da / from S.Number 41000898
28	2402 0172	Pignone	Pinion Gear	R=2,61	1	1500 RPM
	2402 0170	Pignone	Pinion Gear	R=3,16	1	1800 RPM Fino a / Up to S.Number 41000897
	2402 0173	Pignone	Pinion Gear	R=3,16	1	1800 RPM da / from S.Number 41000898
29	1602 0069	Linguetta	Key		1	
30	0448 0009	Cuscinetto	Bearig	Ø65x140x33	1	
31	0402 0433	Coperchio Riduttore	Gearbox Cover		1	
32	0019 0140	Anello Tenuta	Packing	Ø65x85x10	1	
33	0403 0314	Carter Pompa	Pump Crankcase		1	
34	3200 0159	Tappo	Plug	1"1/4G	1	
35	0402 0432	Coperchio Inferiore	Bottom Cover		1	
36	0402 0436	Coperchio Superiore	Upper Cover		1	
37	2819 0031	Rondella	Washer	Ø10,2x16,1x2,5	6	
38	3609 0240	Vite	Screw	M10x16	4	
39	1602 0067	Linguetta	Key	25x17x70	1	
40	0001 0910	Albero Passante	Throughshaft		1	
41	0440 0037	Cuscinetto	Bearig	Ø85x150x36	1	
42	1210 0665	Guarnizione OR	O-Ring	Ø3,53x209,1	1	
43	1009 0332	Flangia	Flange		1	
45	1201 0229	Guarnizione	Gasket	L=1240	1	
46	0201 0012	Boccola	Bushes		3	
47	0205 0091	Kit Biella	Con. Rod Kit		3	
48	3019 0004	Seeger Esterno	External Seeger	Ø35	6	
49	3011 0039	Spinotto	Gudgeon Pin		3	
50	1801 0028	Prolunga	Extension		1	
51	2409 0166	Pistone guida	Piston Guides		3	
52	0601 0398	Distanziale	Spacer		3	
53	1210 0098	Guarnizione OR	O-Ring	Ø3,53x32,93	3	
54	2816 0092	Ralla	Slewing Ring		3	
55	3605 0128	Vite	Screw		3	
56	1210 0049	Guarnizione OR	O-Ring	Ø1,78x12,42	3	

N°	Cod.	Descrizione	Description	Note	Qty	Model
57	2409 0167	Stelo	Piston Rod		3	
58	1802 0333	Molla a Tazza	Spring	63x36x2,5	3	
59	1009 0358	Flangia	Flange		3	
60	3609 0258	Vite	Screw	M6x20	12	
61	0019 0135	Anello Tenuta	Packing	Ø35x47x7	3	
62	1210 0668	Guarnizione OR	O-Ring	Ø5,34x78x74	3	
63	0402 0443	Anello Porta Guarniz.	Packing Retainer		3	
64	3020 0038	Seeger Interno	Inner Seeger	Ø95	3	
65	0600 0071	Dado Speciale	Special Nut		3	
66	2419 0071	Prigioniero	Stud Bolt	M14x114	3	
67	0202 0096	Pistone	Piston	Ø55	3	300/250
	0202 0106	Pistone	Piston	Ø60	3	360/200
	0202 0107	Pistone	Piston	Ø65	3	420/170
	0202 0108	Pistone	Piston	Ø70	3	480/145
68	0009 0699	Anello Antiestrusione	Anti-Extrusion Ring		3	
69	1210 0046	Guarnizione OR	O-Ring	Ø2,62x17,13	3	
70	3605 0126	Vite	Screw		3	
71	2803 0607	Raccordo	Coupling		3	
72	0009 0534	Anello Porta Guarniz.	Packing Retainer		3	
73	3200 0150	Tappo	Plug	G1/8"	3	
74	3622 0055	Vite	Screw	M10x10	3	
75	1210 0685	Guarnizione OR	O-Ring	Ø2,62x82,22	12	
76	0009 0546	Anello Porta Guarniz. Post.	Rear Packing Retainer	Ø55	3	300/250
	0009 0547	Anello Porta Guarniz. Post.	Rear Packing Retainer	Ø60	3	360/200
	0009 0548	Anello Porta Guarniz. Post.	Rear Packing Retainer	Ø65	3	420/170
	0009 0549	Anello Porta Guarniz. Post.	Rear Packing Retainer	Ø70	3	480/145
77	0019 0168	Anello Tenuta	Packing	Ø55	3	300/250
	0019 0169	Anello Tenuta	Packing	Ø60	3	360/200
	0019 0170	Anello Tenuta	Packing	Ø65	3	420/170
	0019 0171	Anello Tenuta	Packing	Ø70	3	480/145
78	1241 0144	Guarnizione Tenuta	Packing	Ø55x65x7,5/8	3	300/250
	1241 0145	Guarnizione Tenuta	Packing	Ø60x70x7,5/8	3	360/200
	1241 0146	Guarnizione Tenuta	Packing	Ø65x77x9/10	3	420/170
	1241 0147	Guarnizione Tenuta	Packing	Ø70x82x9/10	3	480/145
79	0009 0540	Anello Porta Guarniz. Intermedio	Middle Packing Retainer	Ø55	3	300/250
	0009 0541	Anello Porta Guarniz. Intermedio	Middle Packing Retainer	Ø60	3	360/200
	0009 0542	Anello Porta Guarniz. Intermedio	Middle Packing Retainer	Ø65	3	420/170
	0009 0543	Anello Porta Guarniz. Intermedio	Middle Packing Retainer	Ø70	3	480/145
80	1210 0700	Guarnizione OR	O-Ring	Ø3x80	3	
81	1241 0124	Guarnizione Tenuta	Packing	Ø70x55x7,5	6	300/250
	1241 0133	Guarnizione Tenuta	Packing	Ø76x60x4,8	6	360/200
	1241 0131	Guarnizione Tenuta	Packing	Ø80x65x7,5	6	420/170
	1241 0132	Guarnizione Tenuta	Packing	Ø85x70x7,5	6	480/145
82	0009 0603	Anello Pressione	Packing Head Ring	Ø55	3	300/250
	0009 0604	Anello Pressione	Packing Head Ring	Ø60	3	360/200
	0009 0605	Anello Pressione	Packing Head Ring	Ø65	3	420/170
	0009 0606	Anello Pressione	Packing Head Ring	Ø70	3	480/145
83	1802 0326	Molla	Spring		3	300/250 360/200
	1802 0327	Molla	Spring		3	420/170 480/145
84	0009 0536	Anello Porta Guarniz. Ant.	Front Packing Retainer	Ø55-60	3	300/250 360/200
	0009 0537	Anello Porta Guarniz. Ant.	Front Packing Retainer	Ø65-70	3	420/170 480/145
85	1210 0693	Guarnizione OR	O-Ring	Ø3,53x75,80	3	
86	3208 1147	Tubo	Pipe	Ø0,8 L=130	3	
87	2803 0606	Raccordo	Coupling	G1/8"	3	
88	3609 0267	Vite	Screw	M16x180	6	
89	3609 0270	Vite	Screw	M24x150	4	
90	3218 0452	Testata Pompa	Pump Manifold		1	
91	1210 0663	Guarnizione OR	O-Ring	Ø3,53x85,32	1	
92	1009 0299	Falngia Sistem Cooler	Sistem Cooler Flange		1	
93	1009 0298	Flangia	Flange		1	
94	1209 0097	Guarnizione	Gasket	G1/4"	2	
95	3200 0145	Tappo	Plug	G1/4"	2	
96	1209 0101	Rondella	Washer	G1/2"	2	
97	0019 0161	Anello Tenuta	Packing		9	

**300/250 - 360/200 - 420/170  
480/145**

**1500 - 1800 RPM**

N°	Cod.	Descrizione	Description	Note	Qty	Model
98	3009 0191	Sede Valvola	Valve Seat		6	
99	3604 0047	Valvola	Valve		6	
100	1802 0321	Molla	Spring		3	
101	1205 0067	Gabbia Valvola	Valve Cage		6	
102	1802 0322	Molla	Spring		3	
103	1205 0068	Tappo Gabbia Valvola	Valve Cage Cap		3	
104	1210 0672	Guarnizione OR	O-Ring	Ø2,62x20,24	3	
105	1210 0678	Guarnizione OR	O-Ring	Ø2,62x34,14	3	
106	3202 0369	Tappo Valvole	Valve's Cap		3	
107	3609 0254	Vite	Screw	M16x40	12	
108	0019 0179	Anello Tenuta	Packing	Ø65	3	300/250 360/200
	0019 0180	Anello Tenuta	Packing	Ø65	3	420/170 480/145
109	3607 0271	Vite	Screw	M10x60	2	
110	1209 0078	Rondella	Washer	G1/8"		

### Kit Manutenzione

#### Maintenance Kit

**NB: Quantità necessaria per riparare una pompa**

**NB: Necessary quantity to repair one pump** 🗣️

111	5019 0189	Kit Guarnizioni Acqua	Water Seal Kit		3	300/250
	5019 0190	Kit Guarnizioni Acqua	Water Seal Kit		3	360/200
	5019 0210	Kit Guarnizioni Acqua	Water Seal Kit		3	420/170
	5019 0217	Kit Guarnizioni Acqua	Water Seal Kit		3	480/145
112	2409 0256	Kit Pistone	Piston Kit	Ø55	3	300/250
	2409 0257	Kit Pistone	Piston Kit	Ø60	3	360/200
	2409 0258	Kit Pistone	Piston Kit	Ø65	3	420/170
	2409 0259	Kit Pistone	Piston Kit	Ø70	3	480/145
113	5019 0151	Kit Guarnizioni Olio	Oil Seal Kit		1	
114	5019 0136	Kit Guarniz. Acqua Valvole	Valve Water Seal Kit		3	
115	5025 0041	Kit Valvole	Valve Kit		3	