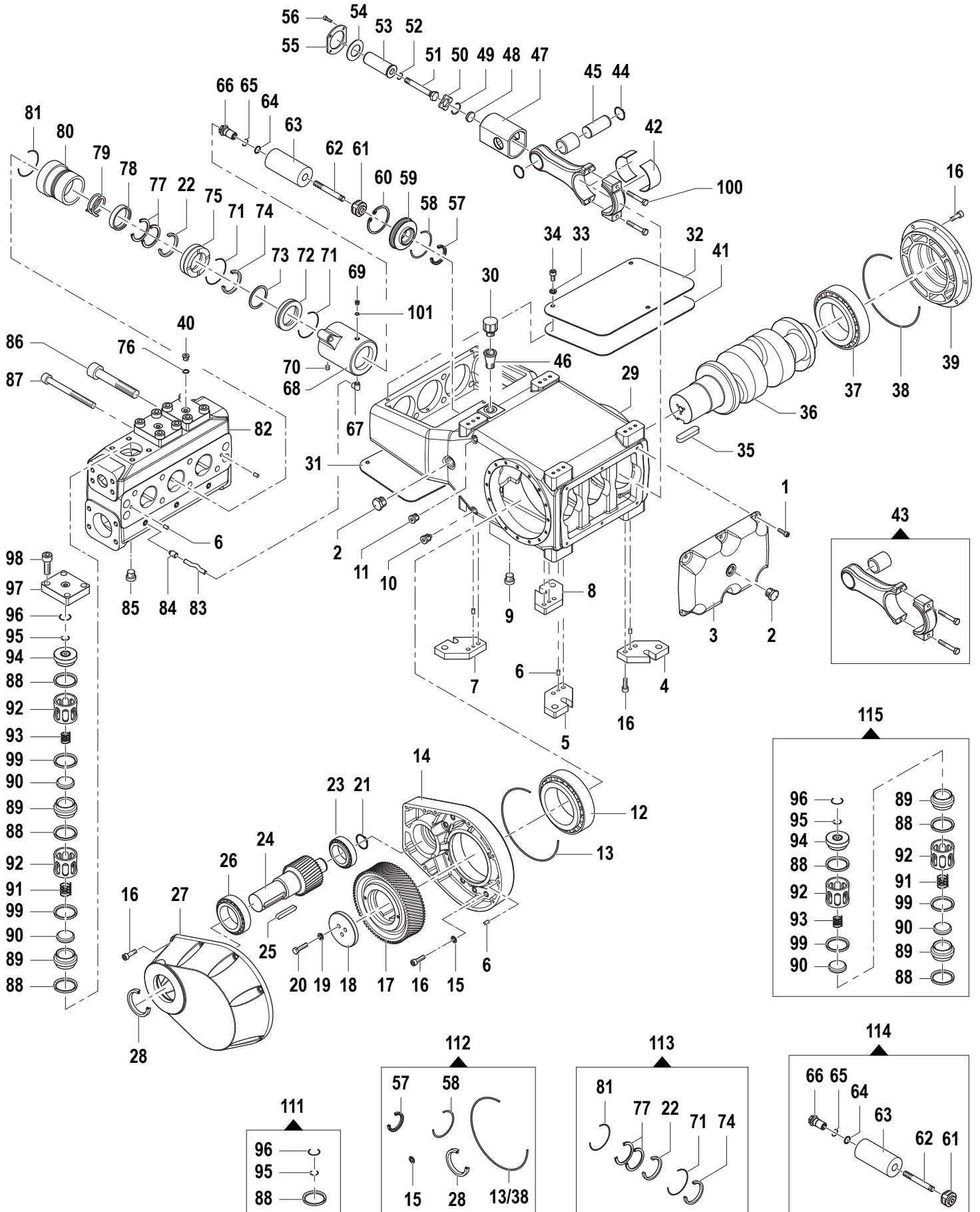


MLR Series

Pompe Alta Pressione - High Pressure Pumps

250/250 - 300/200 - 360/170
420/145

1500 - 1800 RPM



250/250 - 300/200 - 360/170 420/145

1500 - 1800 RPM

N°	Cod.	Descrizione	Description	Note	Qty	Model
1	3609 0005	Vite	Screw	M8x20	6	
2	3201 0032	Tappo	Plug	G3/4"	3	
3	0402 0427	Coperchio Carter	Crankcase Cover		1	
4	2400 0126	Staffa di fissaggio	Mounting Bracket		1	
5	2400 0128	Staffa di fissaggio	Mounting Bracket		1	
6	3018 0019	Spina	Pin	Ø8x14 H8	9	
7	2400 0129	Staffa di fissaggio	Mounting Bracket		1	
8	2400 0127	Staffa di fissaggio	Mounting Bracket		1	
9	3200 0152	Tappo	Plug	1"1/4G	1	
10	3202 0384	Tappo	Plug	G3/8"	2	
11	3200 0146	Tappo	Plug	G3/8"	2	
12	0440 0039	Cuscinetto	Bearing	Ø95x170x43	1	
13	1210 0665	Guarnizione OR	O-Ring	Ø3,53x209,1	1	
14	0403 0317	Carter Riduttore	Gearbox Crankcase		1	
15	1209 0078	Rondella	Washer	G1/8"	15	
16	3609 0021	Vite	Screw	M10x30	39	
17	0409 0040	Corona	External Gear		1	1500 RPM
	0409 0041	Corona	External Gear		1	1800 RPM
18	1009 0357	Flangia	Flange		3	
19	2819 0031	Rondella	Washer	Ø10,2x16,1x2,5	3	
20	3607 0268	Vite	Screw	M10x35	3	
21	3019 0044	Seeger Esterno	External Seeger	Ø45	1	
22	0019 0179	Anello Tenuta	Packing		3	
	0019 0180	Anello Tenuta	Packing		3	Solo / Only 420/145
23	0440 0041	Cuscinetto	Bearing	Ø45x100x36	1	
24	2402 0172	Pignone	Pinion Gear		1	1500 RPM
	2402 0173	Pignone	Pinion Gear		1	1800 RPM
25	1602 0069	Linguetta	Key	16x10x90	1	
26	0448 0009	Cuscinetto	Bearing	Ø65x140x33	1	
27	0402 0433	Coperchio Riduttore	Gearbox Cover		1	
28	0019 0140	Anello Tenuta	Packing	Ø65x85x10	1	
29	0403 0314	Carter Pompa	Pump Crankcase		1	
30	3200 0159	Tappo	Plug	1"1/4G	1	
31	0402 0436	Coperchio Inferiore	Bottom Cover		1	
32	0402 0432	Coperchio Superiore	Upper Cover		1	
33	2819 0031	Rondella	Washer	Ø10,2x16,1x2,5	6	
34	3609 0240	Vite	Screw	M10x16	6	
35	1602 0067	Linguetta	Key	25x14x70	1	
36	0001 0910	Albero Passante	Throughshaft		1	
37	0440 0037	Cuscinetto	Bearing	Ø85x150x36	1	
38	1210 0665	Guarnizione OR	O-Ring	Ø3,53x209,1	1	
39	1009 0332	Flangia	Flange		1	
40	3200 0145	Tappo	Plug	G1/4"	2	
41	1201 0229	Guarnizione	Gasket	L=1240	1	
42	0201 0012	Boccola	Bushes		3	
43	0205 0091	Kit Biella	Con. Rod Kit		3	
44	3019 0004	Seeger Esterno	External Seeger	Ø35	6	
45	3011 0039	Spinotto	Gudgeon Pin		3	
46	1801 0028	Prolunga	Extension		1	
47	2409 0166	Pistone Guida	Piston Guides		3	
48	0601 0398	Distanziale	Spacer		3	
49	1210 0098	Guarnizione OR	O-Ring	Ø3,53x32,93	3	
50	2816 0092	Ralla	Slewing Ring		3	
51	3605 0128	Vite	Screw		3	
52	1210 0049	Guarnizione OR	O-Ring	Ø1,78x12,42	3	
53	2409 0167	Stelo	Piston Rod		3	
54	1802 0333	Molla a Tazza	Spring	63x36x2,5	3	
55	1009 0358	Flangia	Flange		3	
56	3609 0258	Vite	Screw	M6x20	12	
57	0019 0135	Anello Tenuta	Packing	Ø35x47x7	3	
58	1210 0668	Guarnizione OR	O-Ring	Ø5,34x78,74	3	
59	0402 0443	Anello Porta Guarniz.	Packing Retainer		3	
60	3020 0038	Seeger Interno	Inner Seeger	Ø95	3	
61	0600 0071	Dado Speciale	Special Nut		3	
62	2419 0071	Prigioniero	Stud Bolt	M14x114	3	
63	0202 0095	Pistone	Piston	Ø50	3	250/250
	0202 0096	Pistone	Piston	Ø55	3	300/200
	0202 0106	Pistone	Piston	Ø60	3	360/170
	0202 0107	Pistone	Piston	Ø65	3	420/145
64	0009 0699	Anello Antiestrusione	Anti-Extrusion Ring		3	
65	1210 0046	Guarnizione OR	O-Ring	Ø2,62x17,13	3	
66	3605 0126	Vite	Screw		3	
67	2803 0607	Raccordo	Coupling	90° G1/8"	3	
68	0009 0534	Anello Porta Guarniz.	Packing Retainer		3	
69	3200 0150	Tappo	Plug	G1/8"	3	
70	3622 0055	Vite	Screw	M10x10	3	

N°	Cod.	Descrizione	Description	Note	Qty	Model
71	1210 0685	Guarnizione OR	O-Ring	Ø2,62x82,22	6	
72	0009 0545	Anello Porta Guarniz. Post.	Rear Packing Retainer	Ø50	3	250/250
	0009 0546	Anello Porta Guarniz. Post.	Rear Packing Retainer	Ø55	3	300/200
	0009 0547	Anello Porta Guarniz. Post.	Rear Packing Retainer	Ø50	3	360/170
	0009 0548	Anello Porta Guarniz. Post.	Rear Packing Retainer	Ø65	3	420/145
73	0019 0167	Anello Tenuta	Packing	Ø50	3	250/250
	0019 0168	Anello Tenuta	Packing	Ø55	3	300/200
	0019 0169	Anello Tenuta	Packing	Ø60	3	360/170
	0019 0170	Anello Tenuta	Packing	Ø65	3	420/145
74	1241 0143	Guarnizione Tenuta	Packing	Ø50x60x7,5/8	3	250/250
	1241 0144	Guarnizione Tenuta	Packing	Ø55x65x7,5/8	3	300/200
	1241 0145	Guarnizione Tenuta	Packing	Ø60x70x7,5/8	3	360/170
	1241 0146	Guarnizione Tenuta	Packing	Ø65x77x9/10	3	420/145
75	0009 0539	Anello Porta Guarniz. Intermedio	Middle Packing Retainer	Ø50	3	250/250
	0009 0540	Anello Porta Guarniz. Intermedio	Middle Packing Retainer	Ø55	3	300/200
	0009 0541	Anello Porta Guarniz. Intermedio	Middle Packing Retainer	Ø60	3	360/170
	0009 0542	Anello Porta Guarniz. Intermedio	Middle Packing Retainer	Ø65	3	420/145
76	1209 0097	Guarnizione	Gaske	G1/4"	2	
77	1241 0123	Guarnizione Tenuta	Packing	Ø65x50x7,5	6	250/250
	1241 0124	Guarnizione Tenuta	Packing	Ø70x55x7,5	6	300/200
	1241 0133	Guarnizione Tenuta	Packing	Ø76x60x4,8	6	360/170
	1241 0131	Guarnizione Tenuta	Packing	Ø80x65x7,5	6	420/145
78	0009 0602	Anello Pressione	Packing Head Ring	Ø50	3	250/250
	0009 0603	Anello Pressione	Packing Head Ring	Ø55	3	300/200
	0009 0604	Anello Pressione	Packing Head Ring	Ø60	3	360/170
	0009 0605	Anello Pressione	Packing Head Ring	Ø65	3	420/145
79	1802 0325	Molla	Spring		3	250/250
	1802 0326	Molla	Spring		3	300/200
	1802 0326	Molla	Spring		3	360/170
	1802 0327	Molla	Spring		3	420/145
80	0009 0535	Anello Porta Guarniz. Ant.	Front Packing Retainer	Ø45-50	3	250/250
	0009 0536	Anello Porta Guarniz. Ant.	Front Packing Retainer	Ø55-60	3	300/200 360/170
	0009 0537	Anello Porta Guarniz. Ant.	Front Packing Retainer	Ø65-70	3	420/145
81	1210 0693	Guarnizione OR	O-Ring	Ø3,53x75,8	3	
82	3218 0452	Testata Pompa	Pump Manifold		1	
83	3208 1147	Tubo	Pipe	Ø0,8 L=130	3	
84	2803 0606	Raccordo	Coupling	G1/8"	3	
85	3200 0147	Tappo	Plug	G1/2"	3	
86	3609 0270	Vite	Screw	M24x150	4	
87	3609 0267	Vite	Screw	M16x180	6	
88	0019 0161	Anello Tenuta	Packing		9	
89	3009 0191	Sede Valvola	Valve Seat		6	
90	3604 0047	Valvola	Valve		6	
91	1802 0321	Molla	Spring		3	
92	1205 0067	Gabbia Valvola	Valve Cage		6	
93	1802 0322	Molla	Spring		3	
94	1205 0068	Tappo Gabbia Valvola	Valve Cage Cap		3	
95	1210 0672	Guarnizione OR	O-Ring	Ø2,62x20,24	3	
96	1210 0678	Guarnizione OR	O-Ring	Ø2,62x36,14	3	
97	3202 0369	Tappo Valvole	Valve's Cap		3	
98	3609 0254	Vite	Screw	M16x40	12	
99	0019 0177	Anello Antiurto	Bumpers Ring		6	
100	3607 0271	Vite	Screw	M10x60	2	
101	1209 0078	Rondella	Washer	G1/8"	3	

Kit Manutenzione

Maintenance Kit

NB: Quantità necessaria per riparare una pompa

NB: Necessary quantity to repair one pump

111	5019 0136	Kit Guarniz. Acqua Valvole	Valve Water Seal Kit		3	
112	5019 0151	Kit Guarnizioni Olio	Oil Seal Kit		1	
113	5019 0188	Kit Guarnizioni Acqua	Water Seal Kit		3	250/250
	5019 0189	Kit Guarnizioni Acqua	Water Seal Kit		3	300/200
	5019 0190	Kit Guarnizioni Acqua	Water Seal Kit		3	360/170
	5019 0210	Kit Guarnizioni Acqua	Water Seal Kit		3	420/145
114	2409 0255	Kit Pistone	Piston Kit	Ø50	3	250/250
	2409 0256	Kit Pistone	Piston Kit	Ø55	3	300/200
	2409 0257	Kit Pistone	Piston Kit	Ø60	3	360/170
	2409 0258	Kit Pistone	Piston Kit	Ø65	3	420/145
115	5025 0041	Kit Valvole	Valve Kit		3	