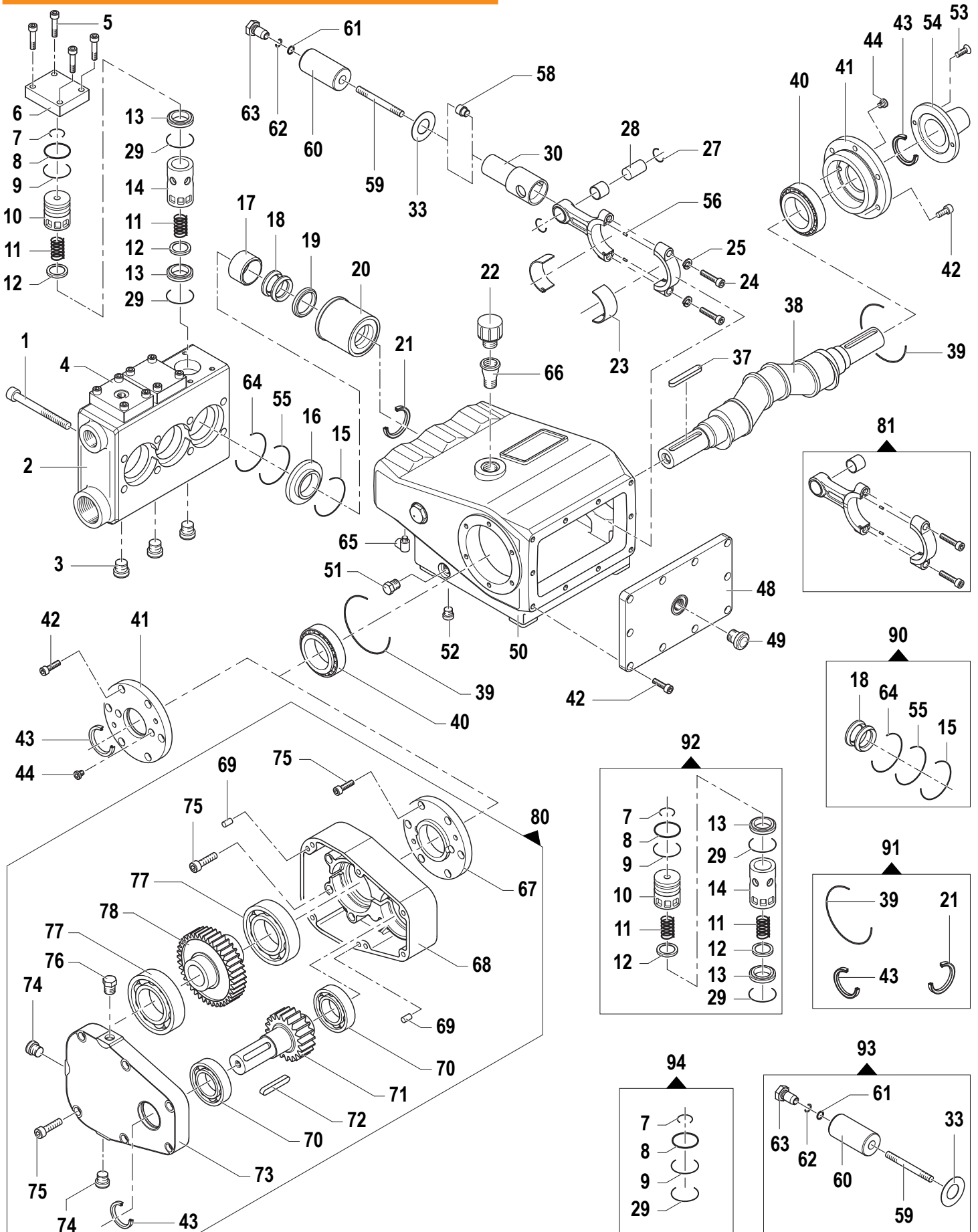


# EL - ELR Series

Pompe Alta Pressione - High Pressure Pumps

84/190 - 102/160 - 122/130  
128/120 - 152/100 - 164/90

1000 - 1500 - 1900  
RPM



REVISIONE Nr.  
REVISION Nr.

02

DATA EMISSIONE  
PRINTING DATE

MAGGIO / MAY 2017

**COMET**  
INDUSTRIAL PUMPS DIVISION

**HPP**  
Brand of COMET

11

**84/190 - 102/160 - 122/130  
128/120 - 152/100 - 164/90**

**1000 - 1500 - 1900  
RPM**

| N° | Cod.      | Descrizione                    | Description              | Note           | Q.ty | Model                             |
|----|-----------|--------------------------------|--------------------------|----------------|------|-----------------------------------|
| 1  | 3609 0248 | Vite                           | Screw                    | M12x120        | 8    |                                   |
| 2  | 3218 0444 | Testata Pompa                  | Pump Manifold            |                | 1    |                                   |
| 3  | 3200 0147 | Tappo                          | Plug                     | G1/2"          | 3    |                                   |
| 4  | 3202 0362 | Tappo Valvole                  | Valve's Cap              |                | 1    |                                   |
| 5  | 3609 0271 | Vite                           | Screw                    | M8x30          | 12   |                                   |
| 6  | 3202 0363 | Tappo Valvole                  | Valve's Cap              |                | 2    |                                   |
| 7  | 1210 0672 | Guarnizione OR                 | O-Ring                   | Ø2,62x20,24    | 3    |                                   |
| 8  | 0009 0704 | Anello antiestrusione          | Anti-Extrusion Ring      |                | 3    |                                   |
| 9  | 1210 0678 | Guarnizione OR                 | O-Ring                   | Ø2,62x36,14    | 3    |                                   |
| 10 | 1205 0060 | Gabbia Valvola Mandata         | Delivery Valve Cage      |                | 3    |                                   |
| 11 | 1802 0308 | Molla                          | Spring                   |                | 6    |                                   |
| 12 | 3604 0044 | Valvola Mandata                | Delivery Valve           |                | 6    |                                   |
| 13 | 3009 0185 | Sede Valvola Mandata           | Delivery Valve Seat      |                | 6    |                                   |
| 14 | 1205 0059 | Gabbia Valvola Aspiraz.        | Suction Valve Cage       |                | 3    |                                   |
| 15 | 1210 0113 | Guarnizione OR                 | O-Ring                   | Ø2,62x47,3     | 3    | 84/190                            |
|    | 1210 0654 | Guarnizione OR                 | O-Ring                   | Ø2,62x58,42    | 3    | 102/160                           |
|    | 1210 0219 | Guarnizione OR                 | O-Ring                   | Ø2,62x52,07    | 3    | 122/130                           |
|    | 1210 0653 | Guarnizione OR                 | O-Ring                   | Ø2,62x53,65    | 3    | 128/120                           |
|    | 1210 0654 | Guarnizione OR                 | O-Ring                   | Ø2,62x58,42    | 3    | 152/100                           |
|    | 1210 0654 | Guarnizione OR                 | O-Ring                   | Ø2,62x58,42    | 3    | 164/90                            |
| 16 | 0009 0462 | Anello Porta Guarniz. Ant.     | Front Packing Retainer   | Ø30            | 3    | 84/190                            |
|    | 0009 0463 | Anello Porta Guarniz. Ant.     | Front Packing Retainer   | Ø33            | 3    | 102/160                           |
|    | 0009 0464 | Anello Porta Guarniz. Ant.     | Front Packing Retainer   | Ø36            | 3    | 122/130                           |
|    | 0009 0499 | Anello Porta Guarniz. Ant.     | Front Packing Retainer   | Ø40            | 3    | 128/120                           |
|    | 0009 0466 | Anello Porta Guarniz. Ant.     | Front Packing Retainer   | Ø45            | 3    | 152/100                           |
|    | 0009 0467 | Anello Porta Guarniz. Ant.     | Front Packing Retainer   | Ø50            | 3    | 164/90                            |
| 17 | 0009 0573 | Anello Pressione               | Packing Head Ring        | Ø30            | 3    | 84/190                            |
|    | 0009 0574 | Anello Pressione               | Packing Head Ring        | Ø33            | 3    | 102/160                           |
|    | 0009 0575 | Anello Pressione               | Packing Head Ring        | Ø36            | 3    | 122/130                           |
|    | 0009 0590 | Anello Pressione               | Packing Head Ring        | Ø40            | 3    | 128/120                           |
|    | 0009 0577 | Anello Pressione               | Packing Head Ring        | Ø45            | 3    | 152/100                           |
|    | 0009 0578 | Anello Pressione               | Packing Head Ring        | Ø50            | 3    | 164/90                            |
| 18 | 1241 0116 | Guarnizione Tenuta             | Packing                  | Ø45x30x7,5     | 6    | 84/190                            |
|    | 1241 0126 | Guarnizione Tenuta             | Packing                  | Ø55x33x11,5    | 6    | 102/160                           |
|    | 1241 0113 | Guarnizione Tenuta             | Packing                  | Ø36-48         | 6    | 122/130                           |
|    | 1241 0119 | Guarnizione Tenuta             | Packing                  | Ø55x40x7,5     | 6    | 128/120                           |
|    | 1241 0120 | Guarnizione Tenuta             | Packing                  | Ø60x45x7,5     | 6    | 152/100                           |
|    | 1241 0128 | Guarnizione Tenuta             | Packing                  | Ø60x50x5,5     | 6    | 164/90                            |
| 19 | 0009 0609 | Anello Porta Guarniz. Pressore | Packing Retainer Pressor | Ø30            | 3    | 84/190                            |
|    | 0009 0610 | Anello Porta Guarniz. Pressore | Packing Retainer Pressor | Ø33            | 3    | 102/160                           |
|    | 0009 0611 | Anello Porta Guarniz. Pressore | Packing Retainer Pressor | Ø36            | 3    | 122/130                           |
|    | 0009 0624 | Anello Porta Guarniz. Pressore | Packing Retainer Pressor | Ø40            | 3    | 128/120                           |
|    | 0009 0613 | Anello Porta Guarniz. Pressore | Packing Retainer Pressor | Ø45            | 3    | 152/100                           |
|    | 0009 0614 | Anello Porta Guarniz. Pressore | Packing Retainer Pressor | Ø50            | 3    | 164/90                            |
| 20 | 0009 0456 | Anello Porta Guarniz. Post.    | Rear Packing Retainer    | Ø30            | 3    | 84/190                            |
|    | 0009 0457 | Anello Porta Guarniz. Post.    | Rear Packing Retainer    | Ø33            | 3    | 102/160                           |
|    | 0009 0458 | Anello Porta Guarniz. Post.    | Rear Packing Retainer    | Ø36            | 3    | 122/130                           |
|    | 0009 0500 | Anello Porta Guarniz. Post.    | Rear Packing Retainer    | Ø40            | 3    | 128/120                           |
|    | 0009 0460 | Anello Porta Guarniz. Post.    | Rear Packing Retainer    | Ø45            | 3    | 152/100                           |
|    | 0009 0461 | Anello Porta Guarniz. Post.    | Rear Packing Retainer    | Ø50            | 3    | 164/90                            |
| 21 | 0019 0137 | Anello Tenuta                  | Packing                  | Ø35x52x7       | 3    |                                   |
| 22 | 3200 0157 | Tappo                          | Plug                     | G1/2"          | 1    |                                   |
| 23 | 0201 0010 | Boccola Trimetallica           | Trimetal Bushes          | Ø55,35x59,09x2 | 3    |                                   |
| 24 | 3609 0184 | Vite                           | Screw                    | M8x35          | 6    |                                   |
| 25 | 2819 0030 | Rondella                       | Washer                   | Ø8,2x12,8x2    | 6    |                                   |
| 27 | 3020 0041 | Seeger Interno                 | Inner Seeger             | Ø20            | 6    |                                   |
| 28 | 3011 0035 | Spinotto                       | Gudgeon Pin              |                | 3    |                                   |
| 29 | 0019 0199 | Anello                         | Ring                     |                | 6    |                                   |
| 30 | 2409 0163 | Pistone Guida                  | Piston Guides            |                | 3    | Fino a / Up to S. Number 41001824 |
|    | 2409 0226 | Pistone Guida                  | Piston Guides            |                | 3    | Da / From S. Number 41001825      |
| 33 | 2807 0030 | Rondella                       | Washer                   | Ø26x52x1       | 3    |                                   |
| 37 | 1602 0062 | Linguetta                      | Key                      | 10x8x70        | 1    |                                   |
| 38 | 0001 0907 | Albero Passante                | Throughshaft             | Ø35            | 1    |                                   |
| 39 | 1210 0658 | Guarnizione OR                 | O-Ring                   | Ø2,62x94,92    | 2    |                                   |
| 40 | 0440 0035 | Cuscinetto                     | Bearing                  | Ø45x85x23      | 2    |                                   |
| 41 | 1009 0321 | Flangia Portacuscinetto        | Flange                   |                | 2    |                                   |
| 42 | 3609 0005 | Vite                           | Screw                    | M8x20          | 22   |                                   |
| 43 | 0019 0136 | Guarnizione Tenuta             | Packing                  | Ø40x52x7       | 2    |                                   |

| N° | Cod.      | Descrizione           | Description         | Note        | Q.ty | Model                             |
|----|-----------|-----------------------|---------------------|-------------|------|-----------------------------------|
| 44 | 3200 0149 | Tappo                 | Plug                | M8x1        | 4    |                                   |
| 48 | 0402 0421 | Coperchio Carter      | Crankcase Cover     |             | 1    |                                   |
| 49 | 3201 0032 | Livello olio          | Oil LevPlug         |             | 3    |                                   |
| 50 | 0403 0307 | Carter Pompa          | Pump Crankcase      |             | 1    |                                   |
| 51 | 3202 0384 | Tappo                 | Plug                | G3/8"       | 2    |                                   |
| 52 | 3200 0146 | Tappo                 | Plug                | G3/8"       | 3    |                                   |
| 53 | 3621 0016 | Vite                  | Screw               | M8x16       | 2    |                                   |
| 54 | 2416 0317 | Protezione albero     | Protection          |             | 1    |                                   |
| 55 | 1210 0654 | Guarnizione OR        | O-Ring              | Ø2,62x58,42 | 3    |                                   |
|    | 1210 0682 | Guarnizione OR        | O-Ring              | Ø2,62x60    | 3    | Solo / Only 84/190                |
| 56 | 3018 0020 | Spina                 | Pin                 | Ø4x8 H8     | 6    |                                   |
| 58 | 0204 0089 | Boccola               | Bushes              |             | 3    | Fino a / Up to S. Number 41001824 |
| 59 | 2419 0070 | Prigioniero           | Stud Bolt           | M10x95      | 3    |                                   |
| 60 | 0202 0097 | Pistone               | Piston              | Ø30         | 3    | 84/190                            |
|    | 0202 0098 | Pistone               | Piston              | Ø33         | 3    | 102/160                           |
|    | 0202 0099 | Pistone               | Piston              | Ø36         | 3    | 122/130                           |
|    | 0202 0100 | Pistone               | Piston              | Ø40         | 3    | 128/120                           |
|    | 0202 0101 | Pistone               | Piston              | Ø45         | 3    | 152/100                           |
|    | 0202 0102 | Pistone               | Piston              | Ø50         | 3    | 164/90                            |
| 61 | 0009 0697 | Anello antiestrusione | Anti-Extrusion Ring |             | 3    |                                   |
| 62 | 1210 0044 | Guarnizione OR        | O-Ring              | Ø2,62x9,92  | 3    |                                   |
| 63 | 3605 0127 | Vite                  | Screw               |             | 3    |                                   |
| 64 | 1210 0653 | Guarnizione OR        | O-Ring              | Ø2,62x53,65 | 3    | Solo / Only 84/190-128/120        |
| 65 | 2803 3435 | Raccordo              | Coupling            | G1/8"       | 3    |                                   |
| 66 | 1801 0026 | Prolunga              | Extension           | M/F G1/2"   | 1    |                                   |
| 67 | 1009 0309 | Flangia               | Flange              |             | 1    |                                   |
| 68 | 0403 0309 | Carter Riduttore      | Gearbox Crankcase   |             | 1    |                                   |
| 69 | 3018 0019 | Spina                 | Pin                 | Ø8x14 H8    | 2    |                                   |
| 70 | 0438 0123 | Cuscinetto            | Bearing             | Ø40x80x18   | 2    |                                   |
| 71 | 2402 0166 | Pignone               | Pinion Gear         |             | 1    | 1500 RPM                          |
|    | 2402 0176 | Pignone               | Pinion Gear         |             | 1    | 1900 RPM                          |
| 72 | 1602 0062 | Linguetta             | Key                 | 10x8x70     | 1    |                                   |
| 73 | 0402 0425 | Coperchio Riduttore   | Gearbox Cover       |             | 1    |                                   |
| 74 | 3202 0384 | Tappo                 | Plug                | G3/8"       | 2    |                                   |
| 75 | 3609 0238 | Vite                  | Screw               | M8x35       | 12   |                                   |
| 76 | 3200 0146 | Tappo                 | Plug                | G3/8"       | 1    |                                   |
| 77 | 0438 0124 | Cuscinetto            | Bearing             | Ø55x90x18   | 2    |                                   |
| 78 | 0409 0034 | Corona                | External Gear       |             | 1    | 1500 RPM                          |
|    | 0409 0044 | Corona                | External Gear       |             | 1    | 1900 RPM                          |
| 80 | 5005 0254 | Kit Riduttore         | Gear Box Kit        |             | 1    | 1500 RPM                          |
|    | 5005 0255 | Kit Riduttore         | Gear Box Kit        |             | 1    | 1900 RPM                          |
| 81 | 0205 0088 | Kit Biella            | Con. Rod Kit        |             | 3    |                                   |

## Kit Manutenzione

### Maintenance Kit

**NB: Quantità necessaria per riparare una pompa**

**NB: Necessary quantity to repair one pump** 🛠️

|    |           |                               |                      |     |   |         |
|----|-----------|-------------------------------|----------------------|-----|---|---------|
| 90 | 5019 0170 | Kit Guarnizioni Acqua         | Water Seal Kit       | Ø30 | 3 | 84/190  |
|    | 5019 0171 | Kit Guarnizioni Acqua         | Water Seal Kit       | Ø33 | 3 | 102/160 |
|    | 5019 0172 | Kit Guarnizioni Acqua         | Water Seal Kit       | Ø36 | 3 | 122/130 |
|    | 5019 0173 | Kit Guarnizioni Acqua         | Water Seal Kit       | Ø40 | 3 | 128/120 |
|    | 5019 0174 | Kit Guarnizioni Acqua         | Water Seal Kit       | Ø45 | 3 | 152/100 |
|    | 5019 0175 | Kit Guarnizioni Acqua         | Water Seal Kit       | Ø50 | 3 | 164/90  |
| 91 | 5019 0145 | Kit Guarnizioni Olio          | Oil Seal Kit         |     | 1 |         |
| 92 | 5025 0036 | Kit Valvole                   | Valve Kit            |     | 3 |         |
| 93 | 2409 0237 | Kit Pistone                   | Piston Kits          | Ø30 | 3 | 84/190  |
|    | 2409 0238 | Kit Pistone                   | Piston Kits          | Ø33 | 3 | 102/160 |
|    | 2409 0239 | Kit Pistone                   | Piston Kits          | Ø36 | 3 | 122/130 |
|    | 2409 0240 | Kit Pistone                   | Piston Kits          | Ø40 | 3 | 128/120 |
|    | 2409 0241 | Kit Pistone                   | Piston Kits          | Ø45 | 3 | 152/100 |
|    | 2409 0242 | Kit Pistone                   | Piston Kits          | Ø50 | 3 | 164/90  |
| 94 | 5019 0132 | Kit Guarnizioni Acqua Valvole | Valve Water Seal Kit |     | 3 |         |