



NuovaConTec - это итальянская компания, специализирующаяся на производстве и распространении в мировом масштабе форсунок и оборудования для прочистки канализационной сети.

Данный каталог оформлен окончательно, для оказания помощи подрядчикам, муниципальным и государственным коммунальным предприятиям при выборе наилучших приспособлений для прочистки канализационной сети и проведения технического обслуживания с использованием транспортных средств, обеспечивающих промывку сильной струей.

Свяжитесь с нами или с нашим дистрибьютором: не имеет значения, где вы находитесь, мы, без лишних колебаний, продемонстрируем вам эксплуатационные качества наших форсунок.

Мы поможем вам выбрать инструмент высокого качества для обеспечения максимальной производительности и получения отдачи от выполняемых вами повседневных работ.

С обновленной информацией и новостями о нашей продукции вы можете ознакомиться на сайте в Интернете

**[www.nuovacontec.com](http://www.nuovacontec.com)**

## ВВЕДЕНИЕ

**ОСВЕДОМЛЕННОСТЬ О ТОВАРЕ**

Перед эксплуатацией любой форсунки или инструмента, внимательно ознакомьтесь с данным каталогом и инструкциями по использованию продукции, чтобы располагать информацией об эксплуатационных качествах форсунок.

**ВЫБИРАЙТЕ ОПТИМАЛЬНОЕ РЕШЕНИЕ ДЛЯ ЭКСПЛУАТАЦИОННЫХ КАЧЕСТВ ФОРСУНОК!**

При заказе форсунок, сообщите нам параметры насоса (расход и давление) и информацию о шланге (размер, тип и длина): размер отверстия рассчитывается на основании этих данных (смотри таблицу на странице 5).

Всегда помните о том, что использование форсунок с насосами, характеризующимися другими параметрами, может привести к получению не ожидаемых вами эксплуатационных характеристик.

Не превышайте максимальное рабочее давление.

**ПРЕДОСТЕРЕЖЕНИЕ**

Водяные струи высокого давления могут стать причиной травм и ушибов.

Строго следуйте инструкциям и предписаниям вашего национального законодательства.

Работа форсунок должна проходить только внутри трубы. Мы рекомендуем постепенное воздействие на форсунку давлением системы, только после ее установки и закрепления внутри трубы, вдали от оператора. Компания NuovaConTec не несет ответственности за ситуации, возникающие в связи с несоответствующим использованием данного инструмента, и, в связи с эксплуатацией в условиях, отличающихся от тех, в соответствии с которыми он был спроектирован и для которых он предназначен.

**ГАРАНТИЯ**

Компания NuovaConTec предоставляет гарантию на производимую ею продукцию, как не обладающую дефектами, связанными с материалами и небрежностью изготовления, в течение одного года с момента поставки, при условии соответствующей эксплуатации и технического обслуживания.

**ОТКАЗ ОТ ОТВЕТСТВЕННОСТИ**

Компания NuovaConTec обладает правом на видоизменение конструкций и характерных особенностей своей продукции. Поставленная продукция может отличаться от той, которая проиллюстрирована в этом каталоге.

**ТЕХНИЧЕСКОЕ ОБСЛУЖИВАНИЕ**

Проверяйте ваши форсунки всякий раз перед эксплуатацией и после нее, осуществляя контроль условий. Если отверстия большие или больше, чем для следующего типоразмера, форсунку или вставки необходимо заменить.

Поддерживайте чистоту отверстий с помощью набора для чистки наконечника (85500.600).

Смазывайте вращающиеся детали спреем WD40.

**ЗАЩИТА ШЛАНГА**

Из соображений безопасности, используйте направляющие для защиты шланга (страница 22): они уменьшают трение о кромку, снижая риск разрыва шланга.

## РУКОВОДСТВО ПО ВЫБОРУ ФОРСУНКИ

| Диаметр трубы (мм) |     |     |     |     |     |     |     |      |      |
|--------------------|-----|-----|-----|-----|-----|-----|-----|------|------|
| 50                 | 100 | 200 | 300 | 400 | 500 | 600 | 800 | 1000 | 2000 |
| 2"                 | 4"  | 8"  | 12" | 16" | 20" | 24" | 32" | 40"  | 80"  |

### NUOVACONTEC СЕРИИ ФОРСУНОК:

|   |          |                 |  |  |  |  |  |  |  |
|---|----------|-----------------|--|--|--|--|--|--|--|
| <b>Стандартные форсунки</b><br>Стр. 6                           | SILE     |                 |  |  |  |  |  |  |  |
|   |          | CELLINA         |  |  |  |  |  |  |  |
|   |          | LIVENZA         |  |  |  |  |  |  |  |
|   |          | VORTEX - MEDUNA |  |  |  |  |  |  |  |
|   |          | ARZINO          |  |  |  |  |  |  |  |
| <b>Форсунки с высокой производительностью очистки</b><br>Стр. 8 |          | FARA - DURANNO  |  |  |  |  |  |  |  |
|   |          | CANIN           |  |  |  |  |  |  |  |
|   |          | RONDÒ           |  |  |  |  |  |  |  |
|   |          | ISONZO          |  |  |  |  |  |  |  |
|   |          | TREMOL          |  |  |  |  |  |  |  |
|   |          | RAUT            |  |  |  |  |  |  |  |
| <b>Мощные форсунки для песка и глины</b><br>Стр. 12             |          | NATISONE        |  |  |  |  |  |  |  |
|   |          | PIAVE           |  |  |  |  |  |  |  |
|   |          | MEGA            |  |  |  |  |  |  |  |
|   |          | POWERJET        |  |  |  |  |  |  |  |
|   |          | VENTURI         |  |  |  |  |  |  |  |
| <b>Устройства для обрезки корней</b><br>Стр. 15                 |          | CARNIA - FRIULI |  |  |  |  |  |  |  |
|   |          | PASSACURVE      |  |  |  |  |  |  |  |
|   |          | KOMBI           |  |  |  |  |  |  |  |
| <b>Устройства для обрезки корней</b><br>Стр. 17                 | AVIAN    |                 |  |  |  |  |  |  |  |
|   | JULIA    |                 |  |  |  |  |  |  |  |
|   | BARCIS   |                 |  |  |  |  |  |  |  |
|   | CIMOLAIS |                 |  |  |  |  |  |  |  |
|   | WAMAX    |                 |  |  |  |  |  |  |  |
|   | RDS-V    |                 |  |  |  |  |  |  |  |
|   | RUMAX    |                 |  |  |  |  |  |  |  |

### Вспомогательное оборудование Стр. 22

Направляющие для защиты шлангов, устройства для подъема и мойки канализационных люков, централизующие устройства для дюз, поворотные фитинги, распылительные пистолеты, форсунки и запчасти

### Шланги Стр. 27

Каналопромывочные шланги, шланги ВД и всасывающие шланги, фитинги и быстроразъемные соединения

### Оборудование и аксессуары для видеонаблюдения Стр. 31

Централизаторы и насадки для камеры

### Таблицы ед. измерения Стр. 27

## РУКОВОДСТВО ПО ВЫБОРУ ФОРСУНКИ

### Угол раскрытия струи

Эксплуатационные характеристики форсунки зависят от угла, а также - от качества струй воды.

| Серии форсунок                                | Угол раскрытия задней струи | Эксплуатационные характеристики   |
|---|-----------------------------|---|
| Canin, Fara, Duranno, Arzino, Livenza, Meduna | < 30°                       | Мощный напор<br>Мягкое ударное воздействие на стенку трубы                                    |
| Isonzo, Rondo, Cellina, Tremol                | > 30°                       | Низкий напор<br>Сильное ударное воздействие на стенку трубы<br>Эффективное очищающее действие |
| Raut, Warthog                                 | Фронтальные сопла           | Низкий напор<br>Высокое фронтальное ударное воздействие                                       |



### Рабочее давление

Для измельчающих, пропеллерных, цепных и вибрационных форсунок (Avian, Julia, Barcis, Cimolais, Wamax, RDS-V, Rumax) рабочее давление не должно превышать 150 бар. Более высокое рабочее давление не создаст никакого положительного эффекта и может сократить срок службы форсунки.

Для других форсунок уровень давления следует выбирать в соответствии с условиями в трубе и отложениями. Для известняка, промышленных шламов, твердых осадочных отложений, чем выше давление, тем быстрее происходит их удаление. Для обычной очистки общего характера, удаления консистентной смазки и песка, рабочее давление должно оставаться равным 150 бар.

### Отверстие и вставки

Форсунки с просверленными отверстиями компании NuovaConTec маркируются:

- размером входного отверстия (в дюймах)
- № x размер отверстия (мм).



**Керамические вставки** обеспечивают создание качественных водяных струй, благодаря чему форсунка становится более эффективной при проведении очистки. Их легко можно изъять из форсунки для очистки и замены.



ТАБЛИЦА ДЛЯ УСТАНОВЛЕНИЯ РАЗМЕРА ОТВЕРСТИЯ

| Давление<br>бар | Диаметр отверстия (мм) |      |      |      |       |       |       |      |      |      |      |      |      |      |       |       | Давление<br>PSI |      |
|-----------------|------------------------|------|------|------|-------|-------|-------|------|------|------|------|------|------|------|-------|-------|-----------------|------|
|                 | 0,50                   | 0,60 | 0,70 | 0,80 | 1,00  | 1,20  | 1,40  | 1,60 | 1,80 | 2,00 | 2,20 | 2,40 | 2,60 | 2,80 | 3,10  | 3,40  |                 | 4,00 |
| 80              | 1,36                   | 1,96 | 2,67 | 3,48 | 5,44  | 7,84  | 10,67 | 13,9 | 17,6 | 21,8 | 26,3 | 31,4 | 36,8 | 42,7 | 52,3  | 62,9  | 87,1            | 1160 |
| 90              | 1,44                   | 2,08 | 2,83 | 3,70 | 5,77  | 8,31  | 11,32 | 14,8 | 18,7 | 23,1 | 27,9 | 33,3 | 39,0 | 45,3 | 55,5  | 66,7  | 92,4            | 1305 |
| 100             | 1,52                   | 2,19 | 2,98 | 3,90 | 6,09  | 8,76  | 11,93 | 15,6 | 19,7 | 24,3 | 29,5 | 35,1 | 41,1 | 47,7 | 58,5  | 70,4  | 97,4            | 1450 |
| 110             | 1,60                   | 2,30 | 3,13 | 4,09 | 6,38  | 9,19  | 12,51 | 16,3 | 20,7 | 25,5 | 30,9 | 36,8 | 43,2 | 50,0 | 61,3  | 73,8  | 102,1           | 1595 |
| 120             | 1,67                   | 2,40 | 3,27 | 4,27 | 6,67  | 9,60  | 13,07 | 17,1 | 21,6 | 26,7 | 32,3 | 38,4 | 45,1 | 52,3 | 64,1  | 77,1  | 106,7           | 1740 |
| 130             | 1,73                   | 2,50 | 3,40 | 4,44 | 6,94  | 9,99  | 13,60 | 17,8 | 22,5 | 27,8 | 33,6 | 40,0 | 46,9 | 54,4 | 66,7  | 80,2  | 111,0           | 1885 |
| 140             | 1,80                   | 2,59 | 3,53 | 4,61 | 7,20  | 10,37 | 14,11 | 18,4 | 23,3 | 28,8 | 34,9 | 41,5 | 48,7 | 56,5 | 69,2  | 83,2  | 115,2           | 2030 |
| 150             | 1,86                   | 2,68 | 3,65 | 4,77 | 7,45  | 10,73 | 14,61 | 19,1 | 24,2 | 29,8 | 36,1 | 42,9 | 50,4 | 58,4 | 71,6  | 86,2  | 119,3           | 2175 |
| 160             | 1,92                   | 2,77 | 3,77 | 4,93 | 7,70  | 11,09 | 15,09 | 19,7 | 24,9 | 30,8 | 37,3 | 44,3 | 52,0 | 60,4 | 74,0  | 89,0  | 123,2           | 2320 |
| 170             | 1,98                   | 2,86 | 3,89 | 5,08 | 7,94  | 11,43 | 15,55 | 20,3 | 25,7 | 31,7 | 38,4 | 45,7 | 53,6 | 62,2 | 76,3  | 91,7  | 127,0           | 2465 |
| 180             | 2,04                   | 2,94 | 4,00 | 5,23 | 8,17  | 11,76 | 16,00 | 20,9 | 26,5 | 32,7 | 39,5 | 47,0 | 55,2 | 64,0 | 78,5  | 94,4  | 130,7           | 2610 |
| 190             | 2,10                   | 3,02 | 4,11 | 5,37 | 8,39  | 12,08 | 16,44 | 21,5 | 27,2 | 33,6 | 40,6 | 48,3 | 56,7 | 65,8 | 80,6  | 97,0  | 134,2           | 2755 |
| 200             | 2,15                   | 3,10 | 4,22 | 5,51 | 8,61  | 12,39 | 16,87 | 22,0 | 27,9 | 34,4 | 41,7 | 49,6 | 58,2 | 67,5 | 82,7  | 99,5  | 137,7           | 2900 |
| 210             | 2,20                   | 3,18 | 4,32 | 5,64 | 8,82  | 12,70 | 17,29 | 22,6 | 28,6 | 35,3 | 42,7 | 50,8 | 59,6 | 69,1 | 84,8  | 102,0 | 141,1           | 3045 |
| 220             | 2,26                   | 3,25 | 4,42 | 5,78 | 9,03  | 13,00 | 17,69 | 23,1 | 29,2 | 36,1 | 43,7 | 52,0 | 61,0 | 70,8 | 86,8  | 104,4 | 144,4           | 3190 |
| 230             | 2,31                   | 3,32 | 4,52 | 5,91 | 9,23  | 13,29 | 18,09 | 23,6 | 29,9 | 36,9 | 44,7 | 53,2 | 62,4 | 72,4 | 88,7  | 106,7 | 147,7           | 3335 |
| 240             | 2,36                   | 3,39 | 4,62 | 6,03 | 9,43  | 13,58 | 18,48 | 24,1 | 30,5 | 37,7 | 45,6 | 54,3 | 63,7 | 73,9 | 90,6  | 109,0 | 150,9           | 3480 |
| 250             | 2,41                   | 3,46 | 4,72 | 6,16 | 9,62  | 13,86 | 18,86 | 24,6 | 31,2 | 38,5 | 46,6 | 55,4 | 65,1 | 75,4 | 92,5  | 111,2 | 154,0           | 3625 |
| 260             | 2,45                   | 3,53 | 4,81 | 6,28 | 9,81  | 14,13 | 19,24 | 25,1 | 31,8 | 39,3 | 47,5 | 56,5 | 66,3 | 76,9 | 94,3  | 113,4 | 157,0           | 3770 |
| 270             | 2,50                   | 3,60 | 4,90 | 6,40 | 10,00 | 14,40 | 19,60 | 25,6 | 32,4 | 40,0 | 48,4 | 57,6 | 67,6 | 78,4 | 96,1  | 115,6 | 160,0           | 3915 |
| 280             | 2,55                   | 3,67 | 4,99 | 6,52 | 10,18 | 14,67 | 19,96 | 26,1 | 33,0 | 40,7 | 49,3 | 58,7 | 68,8 | 79,8 | 97,9  | 117,7 | 163,0           | 4060 |
| 290             | 2,59                   | 3,73 | 5,08 | 6,63 | 10,36 | 14,93 | 20,31 | 26,5 | 33,6 | 41,5 | 50,2 | 59,7 | 70,1 | 81,3 | 99,6  | 119,8 | 165,8           | 4205 |
| 300             | 2,64                   | 3,80 | 5,17 | 6,75 | 10,54 | 15,18 | 20,66 | 27,0 | 34,2 | 42,2 | 51,0 | 60,7 | 71,3 | 82,6 | 101,3 | 121,9 | 168,7           | 4350 |
| 310             | 2,68                   | 3,86 | 5,25 | 6,86 | 10,72 | 15,43 | 21,00 | 27,4 | 34,7 | 42,9 | 51,9 | 61,7 | 72,4 | 84,0 | 103,0 | 123,9 | 171,5           | 4495 |
| 320             | 2,72                   | 3,92 | 5,33 | 6,97 | 10,89 | 15,68 | 21,34 | 27,9 | 35,3 | 43,6 | 52,7 | 62,7 | 73,6 | 85,4 | 104,6 | 125,9 | 174,2           | 4640 |

Расход (л/мин) для одного отверстия

Пользуйтесь этой таблицей для расчета размера заднего отверстия форсунки.

Например:

Количество струй для одной форсунки: 6

Параметры насоса:

Расход: 216 л/мин

Давление: 190 бар

Перепад давлений: 10 % (= 170 бар)

Выделите общую величину расхода (216 л/мин) на количество струй (6)

Расход для одного отверстия составляет 36,5 л/мин

На диаграмме в строке 170 бар ближайшей величиной к 36,5 л/мин является 38,4 л/мин, что соответствует диаметру отверстия 2,20 мм.

Для форсунки с фронтальными или вращающимися струями (Raut, Tremol, Avian ...), при установлении размера отверстия необходимо учитывать распределение расхода между фронтальными, вращающимися и задними струями

# SILE - CELLINA

Максимальное давление 250 бар

Небольшие форсунки (коническая или круглая головка, угол раскрытия струи 25° и 35°), с фронтальными струями или без них.

Области применения: универсальная очистка, прохождение через места закупорки, дренажи.



| Арт       | Позиция  | Входное отверстие   | Угол раскрытия задних струй | Задние струи (N°) | Размер ДхДл (мм) | Вес (гр) | Расход (л/мин) | Диаметр трубы (мм) |
|-----------|--|---------------------|-----------------------------|-------------------|------------------|----------|----------------|--------------------|
| 5500.07A  | Sile КГ с ФСтр                                 | 1/8" Г              | 35°                         | 1                 | Ø 15x15          | 8        | 20-60          | 20-60              |
| 5500.07   | Sile КГ без ФСтр                               | 1/8" Г              | 35°                         | НД                | Ø 15x15          | 8        | 20-60          | 20-60              |
| 5500.07F2 | Sile КГ с 2 ФСтр                               | 1/8" Г              | 25°                         | 2                 | Ø 15x15          | 8        | 20-60          | 20-60              |
| 5500.07TR | Sile КГ с 4 ФСтр                               | 1/8" Г              | 25°                         | 4                 | Ø 15x15          | 8        | 20-60          | 20-60              |
| 5500.17A  | Sile КрГ с ФСтр                                | 1/8" Г              | 35°                         | 1                 | Ø 15x15          | 8        | 20-60          | 20-60              |
| 5500.17   | Sile КрГ без ФСтр                              | 1/8" Г              | 35°                         | НД                | Ø 15x15          | 8        | 20-60          | 20-60              |
| 5500.01   | Sile КГ без ФСтр                               | 3/16" Ш под обжимку | 35°                         | НД                | Ø 12x30          | 12       | 20-60          | 20-60              |
| 5500.01A  | Sile КГ с ФСтр                                 | 3/16" Ш под обжимку | 35°                         | 1                 | Ø 12x30          | 12       | 20-60          | 20-60              |
| 5912.05   | Короткая муфта для пластмассового шланга 3/16" | -                   | -                           | -                 | -                | -        | -              | -                  |
| 5912.20   | Короткая муфта для резинового шланга 3/16"     | -                   | -                           | -                 | -                | -        | -              | -                  |
| 5500.012  | Sile КГ без ФСтр                               | 1/4" Ш под обжимку  | 35°                         | НД                | Ø 12x33          | 10       | 20-60          | 20-60              |
| 5500.012A | Sile КГ с ФСтр                                 | 1/4" Ш под обжимку  | 35                          | 1                 | Ø 12x33          | 10       | 20-60          | 20-60              |
| 5912.06B  | Короткая муфта для пластмассового шланга 1/4"  | -                   | -                           | -                 | -                | -        | -              | -                  |
| 5912.21   | Короткая муфта для резинового шланга 1/4"      | -                   | -                           | -                 | -                | -        | -              | -                  |

СН -КГ: коническая головка - КрГ: Круглая головка - ФСтр: Фронтальная струя



Стандартные форсунки с круглой головкой с большим углом раскрытия задней струи для эффективной очистки боковых стенок.

Области применения: универсальная очистка, небольшие трубы

| Арт      | Позиция | Входное отверстие | Угол раскрытия задних струй | Фронтальная струя (Тип) | Размер ДхДл (мм) | Вес (гр) | Расход (л/мин) | Диаметр трубы (мм) |
|----------|---------|-------------------|-----------------------------|-------------------------|------------------|----------|----------------|--------------------|
| 3518.00  | Sile    | 1/4" Г            | 35°                         | M4                      | Ø 18x29          | 25       | 25-80          | 30-100             |
| 3519.00  | Sile    | 3/8" Г            | 35°                         | M4                      | Ø 23x31          | 40       | 30-90          | 35-150             |
| 3519.00M | Sile    | 3/8" Ш            | 35°                         | M4                      | Ø 21x37          | 50       | 30-90          | 35-150             |
| 5520.20  | Cellina | 1/2" Ш            | 35°                         | M6                      | Ø 28x50          | 120      | 50-170         | 50-200             |
| 5520.30  | Cellina | 1/2" Г            | 35°                         | M6                      | Ø 28x46          | 95       | 50-170         | 50-200             |
| 5520.60  | Cellina | 3/4" Г            | 35°                         | M6                      | Ø 35x50          | 170      | 60-230         | 80-250             |
| 5520.70  | Cellina | 1" Г              | 35°                         | M6                      | Ø 48x65          | 460      | 70-260         | 100-350            |

# VORTEX - MEDUNA - LIVENZA

Максимальное давление 300 бар



Высоконапорные форсунки, с соединением 1/2" для небольших дренажей.  
Vortex: комбинированные форсунки с распыляющим наконечником (15°/35°);

Meduna: круглая головка с наружной и внутренней нарезкой;  
Livenza: форсунки с конической головкой;  
Области применения: универсальная очистка, вертикальные колонны, трубы с изгибами 90°

| Арт      | Позиция | Входное отверстие | Задние струи |               | Фронтальная струя Тип | Размер ДхДл (мм) | Вес (гр) | Расход (л/мин) | Внутренний диаметр трубы (мм) |
|----------|---------|-------------------|--------------|---------------|-----------------------|------------------|----------|----------------|-------------------------------|
|          |         |                   | Угол         | Тип           |                       |                  |          |                |                               |
| 5528.50  | Vortex  | 1/2" Г            | 15° / 35°    | Просверленный | M6                    | Ø 37x37          | 175      | 80-170         | 50-200                        |
| 3520.110 | Meduna  | 1/2" Ш            | 25°          | Просверленный | M6                    | Ø 25x43          | 70       | 40-170         | 50-125                        |
| 3520.210 | Meduna  | 1/2" Г            | 25°          | Просверленный | M6                    | Ø 25x43          | 65       | 40-170         | 50-125                        |
| 5515.30  | Livenza | 1/2" Г            | 15°          | Просверленный | M6                    | Ø 34x55          | 150      | 40-170         | 50-150                        |

# ARZINO

Максимальное давление 300 бар

Форсунка яйцевидной формы с задними струями 15°, сменные вставки.  
Области применения: универсальная очистка, продолжительные периоды работы



| Арт     | Входное отверстие | Задние струи  |     | Фронтальные струи Тип | Размер ДхДл (мм) | Вес (гр) | Расход (л/мин) | Внутренний диаметр трубы (мм) |
|---------|-------------------|---------------|-----|-----------------------|------------------|----------|----------------|-------------------------------|
|         |                   | Номер и угол  | Тип |                       |                  |          |                |                               |
| 5526.00 | 1/4" Г            | 3/4/5/6 x 15° | -   | M4                    | Ø 25x30          | 54       | 25-80          | 30-80                         |
| 5527.00 | 3/8" Г            | 3/4/5/6 x 15° | -   | M4                    | Ø 30x37          | 100      | 25-80          | 60-120                        |
| 5529.06 | 1/2" Ш            | 6 x 35°       | M6* | M6                    | Ø 31x49          | 120      | 30-90          | 60-200                        |
| 5528.06 | 1/2" Г            | 6 x 15°       | M6* | M6                    | Ø 48x60          | 500      | 40-170         | 60-200                        |
| 5532.06 | 3/4" Г            | 6 x 15°       | M6* | M6                    | Ø 60x72          | 800      | 55-230         | 100-250                       |
| 5533.06 | 1" Г              | 6 x 15°       | M6* | M6                    | Ø 70x86          | 1300     | 60-260         | 150-350                       |
| 5533.08 | 1" Г              | 8 x 15°       | M6* | M6                    | Ø 70x86          | 1300     | 120-400        | 150-350                       |
| 5534.08 | 1" 1/4 Г          | 8 x 15°       | M6* | M6                    | Ø 75x90          | 1500     | 120-400        | 150-400                       |

(\*) Форсунки с керамическими вставками: номер детали + С (т.е. 5533.06С Arzino 1" с керамическими вставками)

# FARA - DURANNO - CANIN

Максимальное давление 250 бар



Форсунки в форме «гранаты» для больших напоров и высокопроизводительных работ по очистке. Жаропрочная сталь для повышения долговечности, покрытие хроматом цинка для коррозионной стойкости. Сменные керамические вставки. Установленный внутри форсунки дефлектор максимально увеличивает пропускную способность и снижает потери давления.

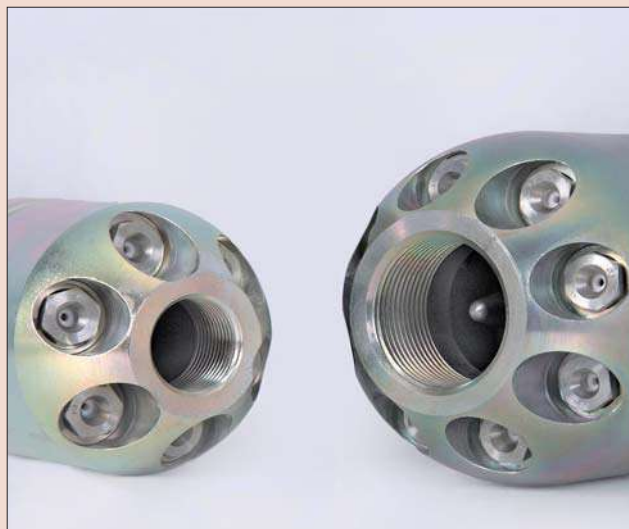
**Области применения:** универсальная очистка, удаление сильных засоров (Fara и Duranno), отложений осадков, песка, ила и гравия, густого шлама, продолжительные периоды работы (Canin)

| Арт      | Позиция   | Входное  | Задние струи      |           | Фронтальная струя (Тип) | Размер ДхДл (мм) | Вес (кг) | Расход (л/мин) | Диаметр трубы (мм) |
|----------|-----------|----------|-------------------|-----------|-------------------------|------------------|----------|----------------|--------------------|
|          |           |          | Номер и угол      | Тип       |                         |                  |          |                |                    |
| 65540.60 | Fara      | 1" Г     | 8 x 15°           | ТЕ 1/4" С | ТЕ 1/4"                 | Ø 87x142         | 3,6      | 120-390        | 150-500            |
| 65540.81 | Duranno   | 1" Г     | 6 x 20° + 6 x 30° | ТЕ 1/4" С | Сведений нет            | Ø 117x186        | 10,8     | 230-660        | 300-800            |
| 65540.80 | Duranno   | 1" 1/4 Г | 6 x 20° + 6 x 30° | ТЕ 1/4" С | Сведений нет            | Ø 117x186        | 10,8     | 230-660        | 300-800            |
| 65540.76 | Canin 75  | 3/4" Г   | 3 x 5° + 3 x 10°  | ТЕ 1/4" С | Сведений нет            | Ø 75x130         | 2,2      | 75-150         | 150-350            |
| 65540.71 | Canin 100 | 1" Г     | 4 x 5° + 4 x 10°  | ТЕ 1/4" С | Сведений нет            | Ø 98x210         | 5,6      | 170-265        | 200-500            |
| 65540.75 | Canin 100 | 1" 1/4 Г | 4 x 5° + 4 x 10°  | ТЕ 1/4" С | Сведений нет            | Ø 98x210         | 5,6      | 170-265        | 200-500            |

Fara and Duranno



Canin





# RONDO

Максимальное давление 300 бар



Форсунка в форме «гранаты» с установленным турбовентильатором при 45° для очистки в диапазоне 360°.

**Области применения:** удаление консистентной смазки, очистка трубы перед проведением осмотра с использованием замкнутой телевизионной системы.

| Арт     | Входное  | Задние струи |             | Размер<br>ДхДл (мм) | Вес<br>(кг) | Расход<br>(л/мин) | Диаметр трубы<br>(мм) |
|---------|----------|--------------|-------------|---------------------|-------------|-------------------|-----------------------|
|         |          | Угол         | Тип         |                     |             |                   |                       |
| 3580.01 | 1/2" Г   | 45° + 18°    | fan + 3xM6  | Ø 39x68             | 0,5         | 95-150            | 50-200                |
| 3580.05 | 3/4" Г   | 45° + 18°    | fan + 3xM8  | Ø 53x78             | 0,9         | 115-190           | 70-350                |
| 3580.10 | 1" Г     | 45° + 18°    | fan + 3xM8  | Ø 59x90             | 1,4         | 170-265           | 75-450                |
| 3580.15 | 1" Г     | 45° + 18°    | fan + 3xM12 | Ø 89x125            | 4,3         | 230-340           | 130-550               |
| 3580.20 | 1" 1/4 Г | 45° + 18°    | fan + 3xM12 | Ø 89x125            | 4,3         | 230-340           | 130-550               |

# ISONZO

Максимальное давление 300 бар



Форсунка в форме «гранаты» из нержавеющей стали с керамическими вставками, угол раскрытия струи 30°.

**Области применения:** универсальная очистка, иловая глина, песок и ил, идеально для бетонных труб.



| Арт      | Позиция   | Входное отверстие | Задние струи |       | Фронтальная струя Тип | Размер<br>ДхДл (мм) | Вес<br>(кг) | Расход<br>(л/мин) | Диаметр трубы<br>(мм) |
|----------|-----------|-------------------|--------------|-------|-----------------------|---------------------|-------------|-------------------|-----------------------|
|          |           |                   | Номер и угол | Тип   |                       |                     |             |                   |                       |
| 65540.10 | Isonzo 50 | 1/2" Г            | 6x30°        | M6 C  | M6 C                  | г49x80              | 0,8         | 60-170            | 150-250               |
| 65540.20 | Isonzo 70 | 3/4" Г            | 8x30°        | M6 C  | M6 C                  | г69x111             | 2,3         | 80-265            | 150-400               |
| 65540.42 | Isonzo 90 | 1" Г              | 10x30°       | M10 C | M10 C                 | г90x135             | 4,5         | 150-450           | 150-600               |

## TREMOL

Максимальное давление 250 бар

Вращающаяся форсунка с радиальными струями под углом 90°. Работа при одновременном вращении обеспечивает очистку трубы в диапазоне 360°.

**Области применения:**

Консистентная смазка, мыльные растворы, известняк, вертикальная колонна (форсунка 1/2").



| Арт       | Входное отверстие | Задние струи |               | Вращающиеся струи |               | Размер ДхДл (мм) | Вес (кг) | Расход (л/мин) | Диаметр трубы (мм) |
|-----------|-------------------|--------------|---------------|-------------------|---------------|------------------|----------|----------------|--------------------|
|           |                   | Угол         | Тип           | Угол              | Тип           |                  |          |                |                    |
| 75510.19R | 1/8" Г            | 2 x 20°      | Просверленный | 2 x 90°           | Просверленный | Ø 14x39          | 30 гр    | 25-50          | 25-80              |
| 75510.23R | 1/4" Г            | 3 x 25°      | Просверленный | 2 x 90°           | Просверленный | Ø 22x46          | 0,1      | 25-80          | 25-60              |
| 75510.14R | 1/2" Г            | 6 x 25°      | M4            | 4 x 90°           | M4            | Ø 35x60          | 0,3      | 75-170         | 45-150             |
| 75510.35R | 3/4" Г            | 4 x 25°      | M6 C          | 4 x 90°           | M6 C          | Ø 50x83          | 1,0      | 100-250        | 150-300            |
| 75510.25R | 1" Г              | 4 x 20°      | M6 C          | 4 x 90°           | M6 C          | Ø 70x105         | 2,4      | 100-280        | 200-400            |
| 75510.31R | 1" 1/4 Г          | 4 x 25°      | M6 C          | 4 x 90°           | M6 C          | Ø 70x105         | 2,4      | 100-400        | 200-400            |

## RAUT

Максимальное давление 300 бар

Треугольная форсунка с множеством фронтальных струй для проникновения через засоры.

**Области применения:** Консистентная смазка, мыльные растворы, известняк, вертикальная колонна (форсунка 1/2").



Форсунки с керамическими вставками

| Арт      | Входное отверстие | Задние струи |               | Фронтальная струя |      | Размер ДхДл (мм) | Вес (кг) | Расход (л/мин) | Диаметр трубы (мм) |
|----------|-------------------|--------------|---------------|-------------------|------|------------------|----------|----------------|--------------------|
|          |                   | Номер и угол | Тип           | Номер и угол      | Тип  |                  |          |                |                    |
| 5550.05  | 1/4" Г            | 6 x 25°      | Просверленный | 1 x 0° + 3 x 15°  | M4   | Ø 20x35          | 40 гр    | 35-70          | 30-150             |
| 5550.10  | 1/2" Г            | 6 x 20°      | M4            | 1 x 0° + 3 x 20°  | M4   | Ø 30*51          | 0,2      | 70-150         | 50-250             |
| 5550.10M | 1/2" Ш            | 6 x 20°      | M4            | 1 x 0° + 3 x 15°  | M4   | Ø 30x59          | 0,2      | 70-150         | 50-250             |
| 5550.20  | 3/4" Г            | 6 x 20°      | M6*           | 1 x 0° + 3 x 20°  | M6   | Ø 50x92          | 0,6      | 85-240         | 100-300            |
| 5550.30  | 1" Г              | 6 x 20°      | M6*           | 1 x 0° + 3 x 20°  | M6   | Ø 59x105         | 1,0      | 100-300        | 200-400            |
| 5550.40C | 1" 1/4 Г          | 8 x 20°      | M10 C         | 1 x 0° + 3 x 20°  | M6 C | Ø 75x135         | 1,9      | 150-500        | 200-500            |

\* Форсунки с керамическими вставками: номер детали + C (т.е. 5550.30C Raut 1" с керамическими вставками)

## WARTHOG

**Управляемое вращение обеспечивает лучшую очистку:** струи очищают трубы более эффективно, при контролируемой и более продуктивно используемой скорости.

**Меньшее количество струй обеспечивает большую мощность:** вы получаете большую мощность в расчете на одну струю, что обеспечивает превосходную обрезку корней и непревзойденную очистку стен.

**Простое техническое обслуживание и ремонт в процессе эксплуатации:** пользователи затрачивают, в среднем, только 15 минут в год на замену уплотнения.

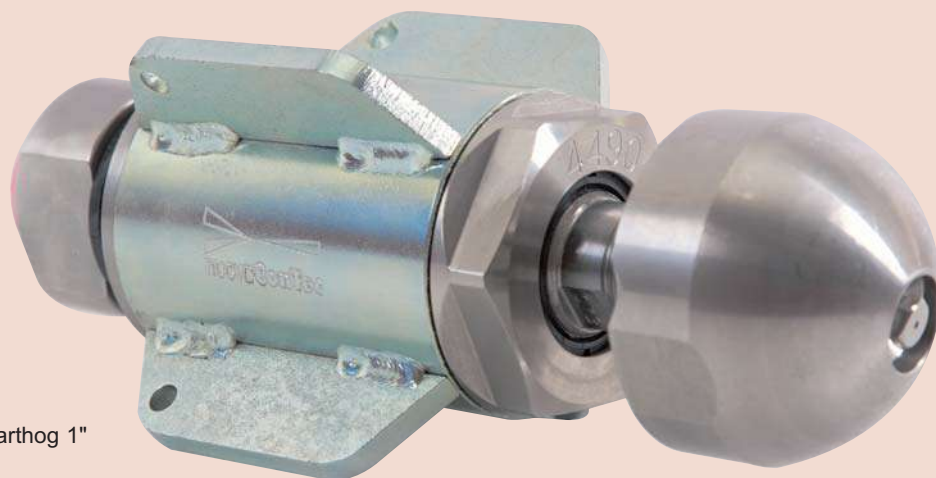
**Сменные наконечники форсунок:** наконечники форсунок, обеспечивающие энергичное воздействие, можно сменить на месте проведения работ, для обеспечения наилучшего использования эксплуатационных возможностей инструмента.



Серия «Warthog»

Головки для удаления окалины, не входящие в базовую комплектацию, с двумя дополнительными отверстиями под углом 105°, максимальное увеличение мощности при очистке стен.

**Области применения:** Корни, консистентная смазка, ледяные пробки, твердые минеральные отложения, продукты коррозии, окалина, керамические блоки.

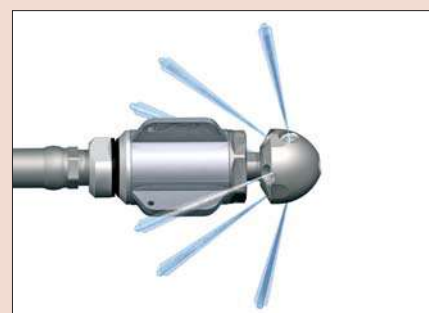


Warthog 1"

| Арт      | Входное отверстие | Тип Вставки | Задние струи<br>Номер и угол | Фронтальная струя<br>Номер и угол | Размер<br>ДхДл (мм) | Вес<br>(кг) | Расход<br>(л/мин) | Максимальное давление (бар) | Диаметр трубы<br>(мм) |
|----------|-------------------|-------------|------------------------------|-----------------------------------|---------------------|-------------|-------------------|-----------------------------|-----------------------|
| 75000.50 | 1/2" Г            | ODP2        | 2x30°                        | 1 x 15°                           | Ø 48x110            | 1,33        | 27-75             | 275                         | 60-200                |
| 75000.53 | 3/8" Г            | ODP2        | 2x30°                        | 1 x 15°                           | Ø 48x76             | 0,5         | 20-45             | 275                         | 60-200                |
| 75000.55 | 3/4"              | AP2         | 2x30°                        | 1 x 15°                           | Ø 79x190            | 2,1         | 40-170            | 550                         | 150-500               |
| 75000.60 | 1"                | AP2         | 2x30° + 2x45°                | 1 x 15°                           | Ø 106x230           | 4,9         | 190-300           | 200                         | 200-900               |
| 75000.61 | 1" 1/4            | AP2         | 6x35°                        | 1 x 15°                           | Ø 79x190            | 5           | 190-454           | 200                         | 150-500               |

**ГОЛОВКИ, НЕ ВХОДЯЩИЕ В ОСНОВНУЮ КОМПЛЕКТАЦИЮ, ТИП ДЛЯ УДАЛЕНИЯ ОКАЛИНЫ, И ВСПОМОГАТЕЛЬНОЕ ОБОРУДОВАНИЕ**

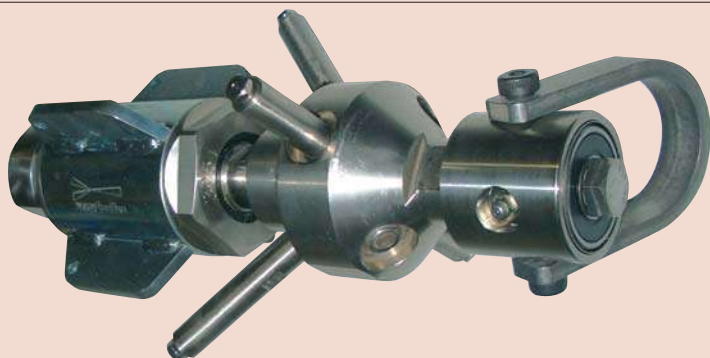
|                |  |
|----------------|--|
| ST.WS040DSR5   | Головка DS для форсунки 1/2" (<45 л/мин)                       |
| ST.WS040DSR3   | Головка DS для форсунки 1/2" (40-75 л/мин)                     |
| ST.WH040DSR45  | Головка DS для форсунки 3/4" (35-75 л/мин)                     |
| ST.WH040DSR8   | Головка DS для форсунки 3/4" (60-150 л/мин)                    |
| ST.WH040DSR3   | Головка DS для форсунки 3/4" (100-200 л/мин)                   |
| ST.WG040DSR5   | Головка DS для форсунки 1"                                     |
| ST.BJ044P46R35 | 6 отверстий (1/4" стандартная трубная резьба) головка DS (BJV) |
| ST.HC090       | Натяжное кольцо с шарниром                                     |



Warthog 1" с насадкой для очистки камневых отложений



Корни



1" Водяной манометр с 6 отверстиями головки DS

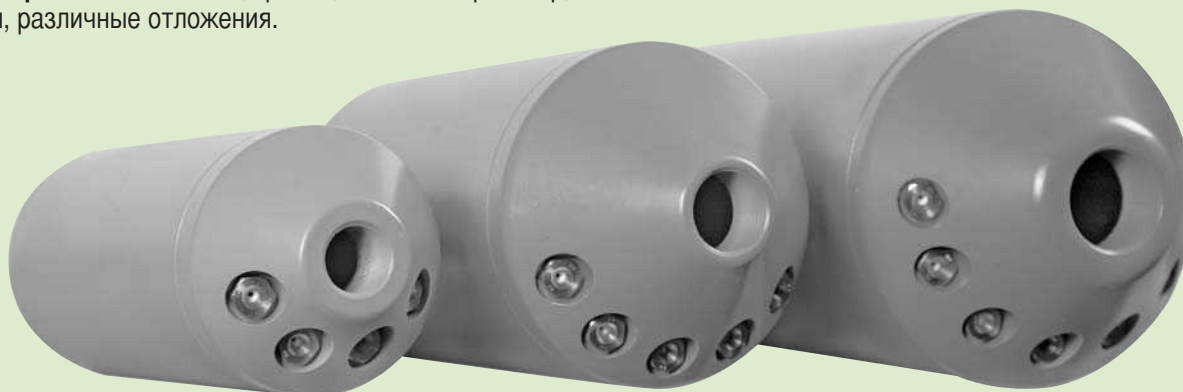
## NATISONE

**Максимальное давление 210 бар**

Конструкция форсунок в форме «торпеды» обеспечивает постоянную направленность струй на дно трубы, что позволяет получить оптимальный расход воды. Для использования с поворотным шарнирным соединением.

Сменные керамические вставки.

**Области применения:** Песок, гравий, глинистый раствор, шлам, ил, различные отложения.



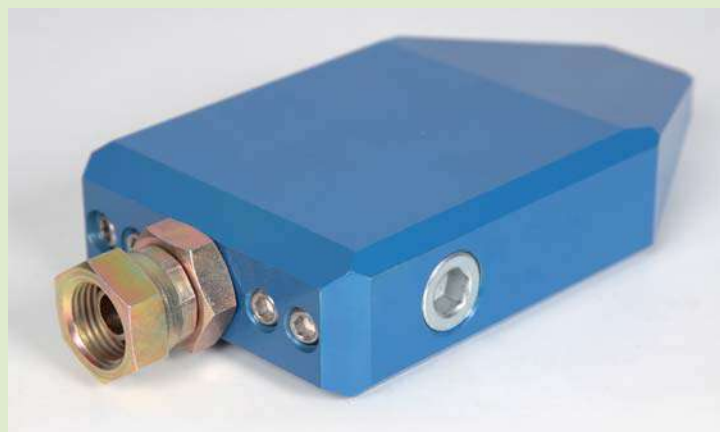
| Арт      | Позиция      | Входное отверстие | Задние струи  |           | Размер<br>ДхДл (мм) | Вес<br>(кг) | Расход<br>(л/мин) | Диаметр трубы<br>(мм) |
|----------|--------------|-------------------|---------------|-----------|---------------------|-------------|-------------------|-----------------------|
|          |              |                   | Номер и угол  | Тип       |                     |             |                   |                       |
| 65500.80 | Natisone 100 | 3/4" Г            | 4x15°         | TE 1/4" C | Ø 100x260           | 10          | 80-150            | 200-400               |
| 65500.81 | Natisone 140 | 1" Г              | 5x15°         | TE 1/4" C | Ø 140x400           | 18          | 150-260           | 250-600               |
| 65500.82 | Natisone 160 | 1" Г              | 2x28° + 5x15° | TE 1/4" C | Ø 160x520           | 32          | 200-450           | 300-800               |
| 65500.84 | Natisone 160 | 1" 1/4 Г          | 2x28° + 5x15° | TE 1/4" C | Ø 160x520           | 32          | 200-450           | 300-800               |

## PIAVE

**Максимальное давление 210 бар**

Плоская форсунка для насосов высокого давления, с низким расходом.

**Области применения:** Песок, глинистый раствор, шлам, ил в небольших плоских трубах.



| Арт      | Позиция | Входное отверстие       | Задние струи |       | Размер<br>(мм) | Вес<br>(кг) | Расход<br>(л/мин) | Диаметр трубы<br>(мм) |
|----------|---------|-------------------------|--------------|-------|----------------|-------------|-------------------|-----------------------|
|          |         |                         | Номер и угол | Тип   |                |             |                   |                       |
| 65500.88 | Piave   | 1/2" Г шарнирный фитинг | 4 x 5°       | M10 C | 165x94x37      | 3,5         | 60-130            | 150-250               |

## MEGA

### Максимальное давление 210 бар

Форсунки Мега сконструированы с обеспечением большего веса, чтобы создать максимальный эффект проникновения в глинистый раствор, песок и различные отложения. Струи с множеством углов раскрытия (с керамическими вставками) обеспечивают максимальную эффективность очистки и возможность удаления в трубах очень больших размеров. Подходит для насосов высокого давления с высоким (Мега 6) или средним (Мега 8) расходом.

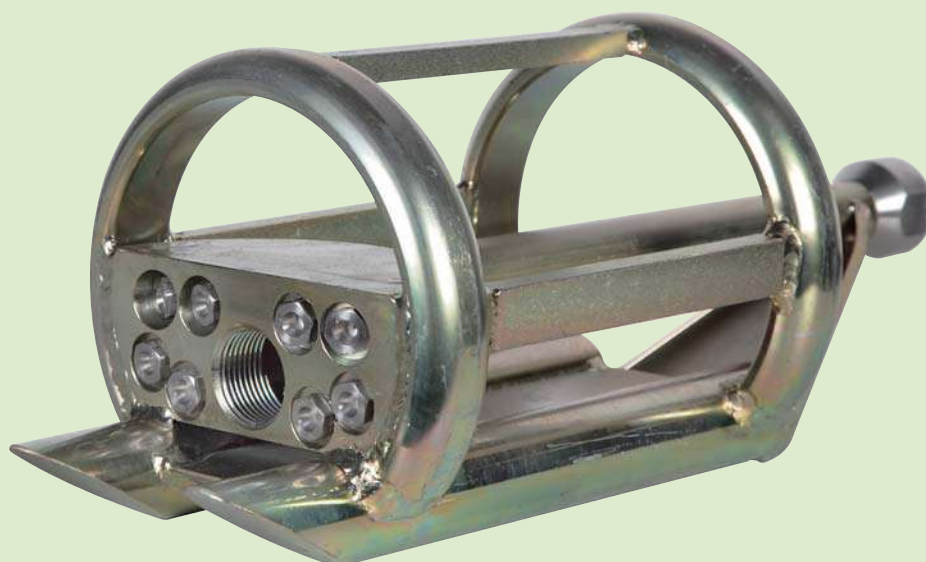
Для использования с поворотными шарнирными соединениями.

**Области применения:** удаление песка, гравия, шлама, глинистого раствора, крупных засоров в трубах большого сечения.



Мега 6

| Арт      | Позиция | Входное отверстие | Задние струи |           | Фронтальная струя | Размер ДхДл (мм) | Вес (кг) | Расход (л/мин) | Диаметр трубы (мм) |
|----------|---------|-------------------|--------------|-----------|-------------------|------------------|----------|----------------|--------------------|
|          |         |                   | Номер и угол | Тип       |                   |                  |          |                |                    |
| 65500.90 | Мега 6  | 1" 1/4 Г          | 11x5° -20°   | TE 1/4" C | Сведений нет      | 200x400          | 21       | 230-700        | 400-3000           |
| 65500.93 | Мега 8  | 1" Г              | 8x5° -20°    | TE 1/4" C | 1x135°            | 170x430          | 12       | 200-340        | 300-1000           |



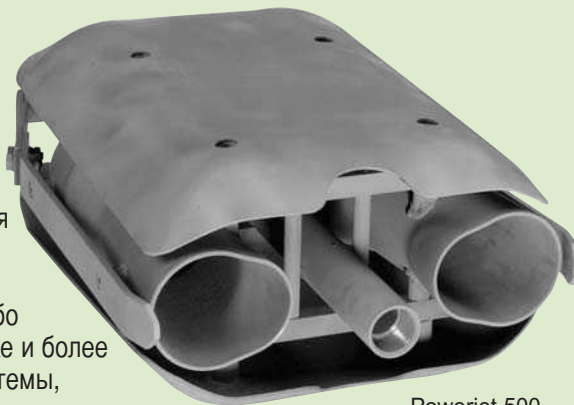
Мега 8



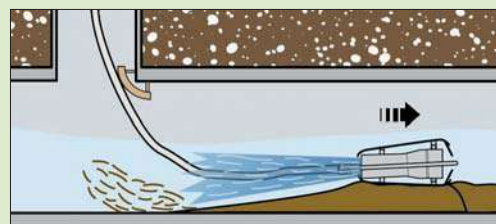
## POWERJET

**Максимальное давление 200 бар**

Самая мощная форсунка для удаления песка и засоров из труб для подачи воды и канализационных труб от 400 мм до мега-сечений. Благодаря «мягкому» способу очистки (малый угол раскрытия струи) при низком рабочем давлении в конце трубки эжектора, могут без каких-либо проблем обслуживаться также и более старые канализационные системы, которые можно сохранить в состоянии, пригодном для эксплуатации, в течение более длительного времени. Сменные керамические вставки. Для использования с поворотными шарнирными соединениями.



Powerjet 500



Powerjet 100

**Области применения:** удаление песка и гравия из труб большого сечения для подачи воды. Трубы яйцевидного сечения (Powerjet 100).

| Арт       | Позиция      | Входное отверстие | Сопла<br>нр. x DN | Задние струи |       | Размер<br>(кг) | Размер<br>(Дл.х Ш.х В.) | Поток<br>(л/мин) | Диаметр трубы<br>(мм) |
|-----------|--------------|-------------------|-------------------|--------------|-------|----------------|-------------------------|------------------|-----------------------|
|           |              |                   |                   | Номер и угол | Тип   |                |                         |                  |                       |
| 65000.100 | Powerjet 100 | 1" 1/4 Г          | 1 x 120           | 12x10°       | M10 C | 32             | 720x300x280             | > 200            | 400-1200              |
| 65000.500 | Powerjet 500 | 1" 1/4 Г          | 2 x 100           | 12x10°       | M10 C | 40             | 400x300x300             | > 250            | 500-2000              |
| 65000.600 | Powerjet 600 | 1" 1/4 Г          | 2 x 120           | 12x10°       | M10 C | 52             | 720x500x270             | > 270            | 600-2500              |
| 65000.900 | Powerjet 900 | 1" 1/2 Г          | 2 x 150           | 18x10°       | M10 C | 80             | 720x590x275             | > 300            | 800-2500              |

## VENTURI

**Максимальное давление 250 бар**

В основу этого устройства, предназначенного для установки в конце всасывающей трубы, заложен принцип «Вентури», что позволяет всасывать жидкие вещества, глинистый раствор, а также камни - с глубин в диапазоне от 10 до 18 метров. Глубина всасывания изменяется, в зависимости от плотности жидкости и давления воды, протекающей внутри устройства. В наличии имеется также всасыватель Venturi промежуточного размера, для глинистого раствора, предназначенный для использования в средней колонне. Устройство типа 5100.00 (Jet Vac) крепится к любой переносной моечной установке с соплами, работающей на воде, для быстрого выкачивания (под действием вакуума) жидкости и мусора из затопленных подвальных помещений, водосборных колодцев, плавательных бассейнов, со строительных площадок, из ям автомобильной мойки и т.д.



| Арт     | Позиция                          | Входное отверстие    | Вставки<br>кол-во и тип | Размер<br>ДхДл (мм) | Вес<br>(кг) | Мин. расход<br>(л/мин) |
|---------|----------------------------------|----------------------|-------------------------|---------------------|-------------|------------------------|
| 5100.00 | Выходное устройство Вентури      | 1" 1/4               | 1                       | 120x150             | 1,5         | 15                     |
| 5100.10 | Выходное устройство Вентури      | DN 80 - 3" Ш резьба  | 3 x AP2                 | 150x270             | 4,4         | 80                     |
| 5100.12 | Выходное устройство Вентури      | DN 100 - 4" Ш резьба | 3 x AP2                 | 170x290             | 5,5         | 90                     |
| 5110.01 | Промежуточное устройство Вентури | DN 80 - 3" Ш резьба  | 3 x AP2                 | 150x350             | 5,5         | 80                     |
| 5110.02 | Промежуточное устройство Вентури | DN 100 - 4" Ш резьба | 3 x AP2                 | 170x370             | 6,7         | 90                     |

Шарнирные соединения заказывают отдельно:

| Арт    | Позиция                              |
|--------|--------------------------------------|
| 221403 | Ш шаровой шарнир DN 80, 3" Г резьба  |
| 221404 | Ш шаровой шарнир DN 100, 4" Г резьба |



| Арт    | Позиция                              |
|--------|--------------------------------------|
| 221303 | Г шаровой шарнир DN 80, 3" Г резьба  |
| 221304 | Г шаровой шарнир DN 100, 4" Г резьба |



## CARNIA - FRIULI

Рабочее давление 150 бар

Цепная вращающаяся форсунка с взаимозаменяемыми головками (смотри комплектации, не входящие в базовую поставку). Используется с приспособлением для центровки трубы. Установка цепей производится в зависимости от диаметра трубы.

Сменные керамические вставки. Для обеспечения лучших эксплуатационных характеристик, прочистите трубу с помощью форсунки в форме «гранаты» (Fara, Duranno, Isonzo или Rondo), прежде чем использовать цепную форсунку.

**Области применения:** удаление корней, окалины, ржавчины, поврежденной внутренней облицовки.



Стальная режущая насадка

Карбидовая режущая насадка



75000.10KN



75000.07KN

| Арт        | Позиция                 | Входное отверстие | Задние струи |         | Вращающиеся струи |      | Размер ДхДл (мм) | Вес (кг) | Расход (л/мин) | Диаметр трубы (мм) |
|------------|-------------------------|-------------------|--------------|---------|-------------------|------|------------------|----------|----------------|--------------------|
|            |                         |                   | Номер и угол | Вставки | Номер и угол      | Тип  |                  |          |                |                    |
| 75000.10KN | Carnia with knives head | 3/4" Г            | 4x20°        | M6 С    | 6x90°             | M6 С | Ø 60x150         | 1,5      | 120-240        | 150-350            |
| 75000.07KN | Friuli with knives head | 1" Г              | 4x20°        | M6 С    | 6x90°             | M6 С | Ø 74x170         | 2,9      | 120-280        | 200-500            |
| 75000.08KN | Friuli with knives head | 1" 1/4 Г          | 4x20°        | M6 С    | 6x90°             | M6 С | Ø 74x170         | 2,9      | 120-280        | 200-500            |

Форсунки Carnia и Friuli в стандартной поставке с цепями для диаметра 150 мм (Carnia) и 200 м (Friuli)

| Компоновки   | Carnia 3/4" | Friuli 1"  | Friuli 1" 1/4 |
|--|-------------|------------|---------------|
| Форсунка, оснащенная круглой головкой                | 75000.10    | 75000.07   | 75000.08      |
| Форсунка, оснащенная стальной режущей головкой       | 75000.10TA  | 75000.07TA | 75000.08TA    |
| Форсунка, оснащенная твердосплавной режущей головкой | 75000.10TW  | 75000.07TW | 75000.08TW    |

## PASSACURVE

Рабочее давление 150 бар

Форсунка для устройства срезки корней снабжена цепями со звездочками. Пластмассовое приспособление для центровки обеспечивает возможность прохождения форсунки через колена.

**Области применения:** удаление корней, окалины, ржавчины, поврежденных внутренних облицовок в небольших изогнутых трубах.



| Арт      | Позиция  | Входное отверстие | Задние струи |      | Вращающиеся струи |      | Расход (л/мин) | Диаметр трубы (мм) |
|----------|--|-------------------|--------------|------|-------------------|------|----------------|--------------------|
|          |  |                   | Номер и угол | Тип  | Номер и угол      | Тип  |                |                    |
| 77670.10 | Устройства для срезки корней, для колен малого радиуса | 1/2" Г            | 3x15°        | M6 С | 4x90°             | M6 С | >60            | 100/125/150        |
| 77680.10 | Устройства для срезки корней, для колен малого радиуса | 3/4" Г            | 3x15°        | M6 С | 4x90°             | M6 С | >60            | 100/125/150        |
| 77690.10 | Устройства для срезки корней, для колен малого радиуса | 1" Г              | 6x15°        | M6 С | 4x90°             | M6 С | >150           | 150/175/200        |

## КОМБИ

**Рабочее давление 150 бар**

Устройство для срезки корней Kombi может быть снабжено множеством типов цепей: кольцевых, со звездочками или специальных цепей с лопастями, в зависимости от размеров корней. Используется с приспособлением для центровки трубы. Турбинная форсунка Kombi (77645.10) гарантирует оптимальные эксплуатационные характеристики с системами повторного использования воды. Сменные керамические вставки. Цепи и приспособление для центровки должны быть отрегулированы, в зависимости от диаметра трубы.

**Области применения:** удаление корней, окалины, ржавчины, поврежденной внутренней облицовки.



Комплекты цепей (кольцевые, со звездочками и с лопастями)

| Арт      | Позиция                    | Входное отверстие | Задние струи |           | Вращающиеся струи |     | Вес (кг) | Расход (л/мин) | Диаметр трубы (мм) |
|----------|----------------------------|-------------------|--------------|-----------|-------------------|-----|----------|----------------|--------------------|
|          |                            |                   | Номер и угол | Тип       | Номер и угол      | Тип |          |                |                    |
| 77630.10 | Kombi                      | 1"                | 6 x 15°      | M8 C      | 3 x 90°           | M6  | 3        | 150            | 200-600            |
| 77640.10 | Kombi                      | 1" 1/4            | 6 x 15°      | M8 C      | 3 x 90°           | M6  | 3        | 150            | 200-600            |
| 77645.10 | Kombi (турбинная форсунка) | 1" 1/4            | 6 x 15°      | TE 1/4" C | по                | по  | 7        | 150            | 300-600            |

Форсунки Kombi продаются в виде комплекта, при наличии наборов из множества цепей для 200-450 мм (300-500 для 77645.10), с инструментами для установки и технического обслуживания.

Турбинная форсунка Kombi 1" 1/4 форсунка (77645.10)



Комплект Kombi (77630.10 или 77640.10)





## AVIAN

Рабочее давление 150 бар

Проникающая внутрь форсунка с взаимозаменяемой стальной (ТА), твердосплавной (ТW) или цепной опорной (ТС) головкой. Головка ТС имеется в наличии только для форсунок 1/2" и 3/4" (для использования с приспособлением для центровки трубы).

**Области применения:** засоры, полные закупорки, камни, корни (ТС).



| Арт         | Позиция  | Входное отверстие | Задние струи |      | Вращающиеся струи |      | Размер ДхДл (мм) | Вес (кг) | Расход (л/мин) | Диаметр трубы (мм) |
|-------------|----------|-------------------|--------------|------|-------------------|------|------------------|----------|----------------|--------------------|
|             |          |                   | Номер и угол | Тип  | Номер и угол      | Тип  |                  |          |                |                    |
| 75510.17RTA | Avian TA | 1/2" Г            | 6 x 25°      | M4   | 3x90°             | M4   | Ø 35x60          | 0,3      | 60-160         | 45-150             |
| 75510.17RTW | Avian TW | 1/2" Г            | 6 x 25°      | M4   | 3x90°             | M4   | Ø 35x60          | 0,3      | 60-160         | 45-150             |
| 75510.17RTC | Avian TC | 1/2" Г            | 6 x 25°      | M4   | 3x90°             | M4   | Ø 35x60          | 0,3      | 60-160         | 50-100             |
| 75510.36RTA | Avian TA | 3/4" Г            | 4 x 20°      | M6 C | 3x90°             | M6 C | Ø 55x83          | 1,0      | 80-240         | 70-250             |
| 75510.36RTW | Avian TW | 3/4" Г            | 4 x 20°      | M6 C | 3x90°             | M6 C | Ø 55x83          | 1,0      | 80-240         | 70-250             |
| 75510.36RTC | Avian TC | 3/4" Г            | 4 x 20°      | M6 C | 3x90°             | M6 C | Ø 55x83          | 1,0      | 80-240         | 100-150            |
| 75510.26RTA | Avian TA | 1" Г              | 4 x 20°      | M6 C | 3x90°             | M6 C | Ø 70x140         | 2,6      | 90-270         | 100-350            |
| 75510.26RTW | Avian TW | 1" Г              | 4 x 20°      | M6 C | 3x90°             | M6 C | Ø 70x140         | 2,6      | 90-270         | 100-350            |
| 75510.28RTA | Avian TA | 1" 1/4 Г          | 4 x 25°      | M6 C | 3x90°             | M6 C | Ø 70x140         | 2,6      | 90-270         | 100-350            |
| 75510.28RTW | Avian TW | 1" 1/4 Г          | 4 x 25°      | M6 C | 3x90°             | M6 C | Ø 70x140         | 2,6      | 90-270         | 100-350            |

## JULIA

Рабочее давление 150 бар

Измельчающая форсунка для дренажей и небольших труб (номинальный диаметр 16-30 мм). Поставляется с 3 головками: измельчающей, бурильной и круглой головками.

**Области применения:** известняк, твердые отложения.



| Арт       | Входное отверстие | Задние струи | Вращающиеся струи | Размер ДхДл (мм) | Вес (кг) | Расход (л/мин) | Диаметр трубы (мм) |
|-----------|-------------------|--------------|-------------------|------------------|----------|----------------|--------------------|
|           |                   | Номер и угол | Номер и угол      |                  |          |                |                    |
| 75510.07R | 1/8" Г            | 20°          | 3x45°             | Ø 14x43          | 50       | 20-60          | 16-25              |
| 75510.08R | 1/4" Г            | 25°          | 3x45°             | Ø 22x56          | 230      | 25-60          | 25-30              |

## BARCIS

Рабочее давление 150 бар

Штыкующая форсунка с пропеллерной вращающейся головкой.

**Области применения:** корни, известняк, накопление спрессованной почвы, забитые трубы.



| Арт       | Входное отверстие | Задние струи |  | Тип           | Размер<br>ДхДл (мм) | Вес<br>(кг) | Расход<br>(л/мин) | Диаметр трубы<br>(мм) |
|-----------|-------------------|--------------|--|---------------|---------------------|-------------|-------------------|-----------------------|
|           |                   | Номер и угол |  |               |                     |             |                   |                       |
| 75520.07  | 1/8"              | 5x25°        |  | Просверленный | Ø 14x34             | 22 gr       | 15-60             | 20-25                 |
| 75520.02  | 1/2" Ш            | 5x35°        |  | Просверленный | Ø 28x70             | 0,2         | 100-150           | 35-80                 |
| 75520.02F | 1/2" Г            | 5x25°        |  | Просверленный | Ø 28x70             | 0,2         | 100-150           | 35-80                 |
| 75520.11  | 3/4" Г            | 5x25°        |  | M6 C          | Ø 48x113            | 0,7         | 100-250           | 50-120                |
| 75520.03  | 1" Г              | 5x25°        |  | M6 C          | Ø 48x113            | 0,7         | 100-250           | 60-150                |
| 75520.09  | 1" Г              | 6x25°        |  | M6 C          | Ø 68x155            | 1,8         | 200-350           | 75-300                |

## CIMOLAIS

Рабочее давление 150 бар

Пропеллерная форсунка с твердосплавной бурильной головкой.

**Области применения:** полная закупорка, камни, накопление спрессованной почвы.



| Арт       | Входное отверстие | Задние струи |  | Тип           | Размер<br>ДхДл (мм) | Вес<br>(кг) | Расход<br>(л/мин) | Диаметр трубы<br>(мм) |
|-----------|-------------------|--------------|--|---------------|---------------------|-------------|-------------------|-----------------------|
|           |                   | Номер и угол |  |               |                     |             |                   |                       |
| 75520.13  | 1/2" Ш            | 5x25°        |  | Просверленный | Ø 28x80             | 0,2         | 100-150           | 50-100                |
| 75520.13F | 1/2" Г            | 5x25°        |  | Просверленный | Ø 28x80             | 0,2         | 100-150           | 50-100                |
| 75520.14  | 3/4" Г            | 5x25°        |  | M6 C          | Ø 48x123            | 0,9         | 100-250           | 100-200               |
| 75520.15  | 1" Г              | 5x25°        |  | M6 C          | Ø 48x123            | 0,9         | 100-250           | 100-200               |
| 75520.16  | 1" Г              | 5x25°        |  | M6 C          | Ø 68x160            | 2,2         | 200-350           | 150-300               |

## WAMAX

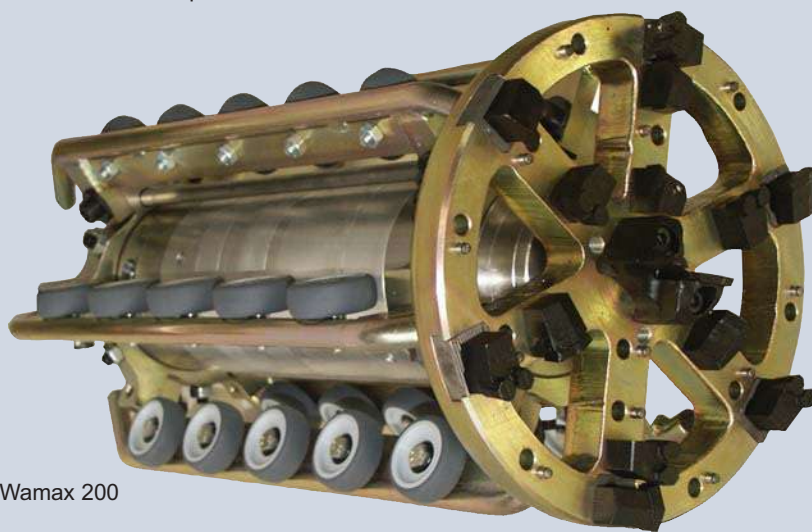
### Рабочее давление 150 бар

Эта гидравлическая система измельчения используется для удаления корней, минеральных отложений, бетона, выступающих боковых ветвей или перед выполнением работ по восстановлению труб.

Измельчающая головка и размер обоймы должны быть согласованы с различными инструментами, фланцами и салазками, в зависимости от условий в трубе и ее диаметра.

Wamax 100 поставляется в виде комплекта (DN 100-200 мм, головка и обоймы, с включенными в объем поставки инструментами).

Wamax 200 и 300 поставляются на заказ.



Wamax 200

| Арт      | Позиция   | Входное отверстие | Задние струи |          | Размер ДхДл (мм) | Вес (кг) | Диаметр трубы (мм) |
|----------|-----------|-------------------|--------------|----------|------------------|----------|--------------------|
|          |           |                   | Номер и угол | Тип      |                  |          |                    |
| 77100.00 | Wamax 100 | 1" Г              | 4x15°        | M12 C    | Ø 75x240         | 8        | 100-200            |
| 77200.00 | Wamax 200 | 1" 1/4 Г          | 8x15°        | TE 1/4 C | Ø 125x460        | 27       | 150-500            |
| 77300.00 | Wamax 300 | 1" 1/4 Г          | 8x15°        | TE 1/4 C | Ø 150x500        | 40       | 300-800            |

Set Wamax 100

| Внутренний диаметр трубы | Минимальный расход (л/мин) |           |           |
|--------------------------|----------------------------|-----------|-----------|
|                          | wamax 100                  | wamax 200 | wamax 300 |
| 100                      | > 75                       |           |           |
| 150                      | > 75                       | > 240     |           |
| 200                      | > 75                       | > 240     |           |
| 300                      |                            | > 240     | > 265     |
| 400                      |                            | > 290     | > 265     |
| 500                      |                            | > 290     | > 290     |
| 600                      |                            |           | > 295     |
| 700                      |                            |           | > 390     |
| 800                      |                            |           | > 390     |



Инструменты для измельчающей головки Wamax 200.



## RDS-V

Рабочее давление 80/150 бар

Вибрационная форсунка для простого удаления небольших отложений при рабочем давлении 100/150 бар.

Имеется в наличии с твердосплавными зубьями на верхней части головки или без них.

**Области применения:** известняк, бетон, минеральные отложения, шлак, строительные материалы. Дренажи и вертикальные колонны.



| Арт       | Позиция            | Входное отверстие | Задние струи |      | Вращающиеся струи |      | Размер<br>ДхДл (мм) | Вес<br>(кг) | Расход<br>(л/мин) | Диаметр трубы<br>(мм) |
|-----------|--------------------|-------------------|--------------|------|-------------------|------|---------------------|-------------|-------------------|-----------------------|
|           |                    |                   | Номер и угол | Тип  | Номер и угол      | Тип  |                     |             |                   |                       |
| 77400.20  | RDS-V              | 1/2" Г            | 6x15°        | M6 C | 2x90°             | M6 C | 65x108              | 1,1         | 75                | 100-200               |
| 77400.20W | RDS-V с зубьями НМ | 1/2" Г            | 6x15°        | M6 C | 2x90°             | M6 C | 65x108              | 1,2         | 75                | 100-200               |
| 77400.60  | RDS-V              | 3/4" Г            | 6x15°        | M6 C | 2x90°             | M6 C | 77x116              | 1,7         | 120               | 150-300               |
| 77400.60W | RDS-V с зубьями НМ | 3/4" Г            | 6x15°        | M6 C | 2x90°             | M6 C | 77x116              | 1,8         | 120               | 150-300               |
| 77400.70  | RDS-V              | 1" Г              | 6x15°        | M8 C | 2x90°             | M6 C | 95x130              | 3,2         | 130               | 150-400               |
| 77400.70W | RDS-V с зубьями НМ | 1" Г              | 6x15°        | M8 C | 2x90°             | M6 C | 95x130              | 3,3         | 130               | 150-400               |

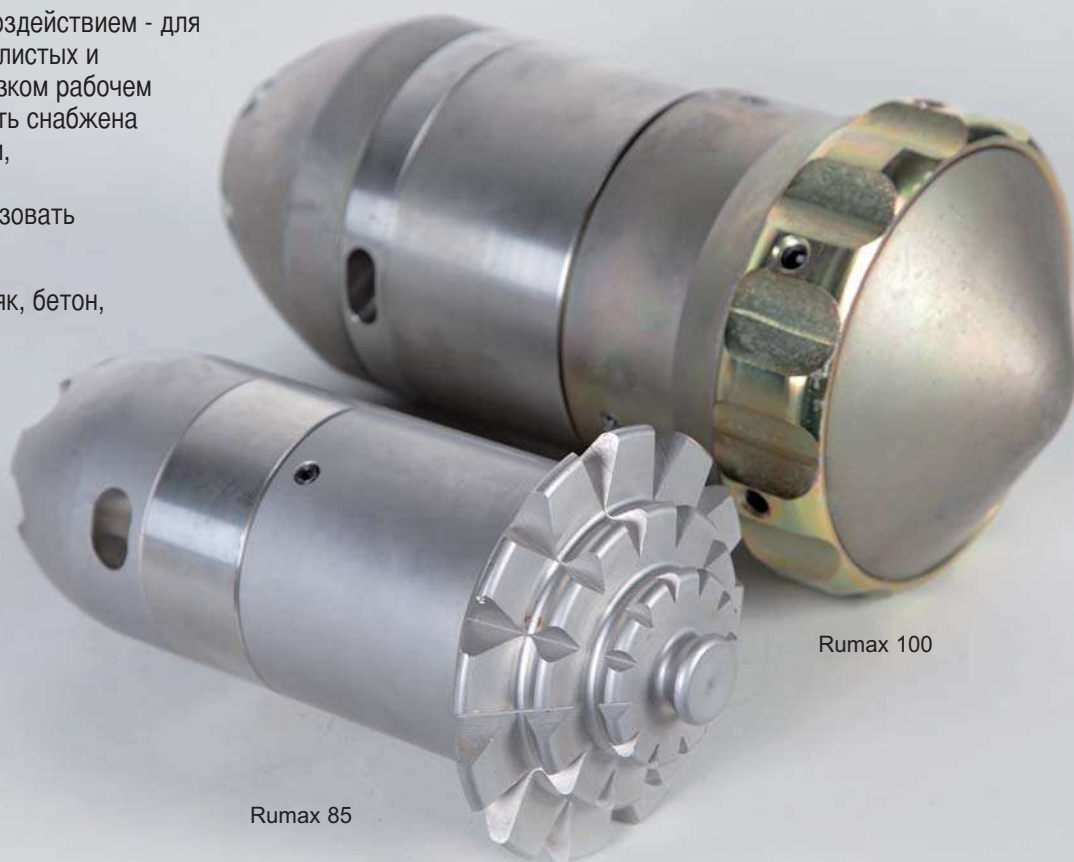


## RUMAX

### Рабочее давление 80/150 бар

Форсунка с мощным ударным воздействием - для простого и быстрого удаления илистых и минеральных отложений при низком рабочем давлении. Rумax 100 может быть снабжена различными ударными кольцами, в зависимости от материала трубы и условий. Нельзя использовать для керамических труб.

**Области применения:** известняк, бетон, минеральные отложения, шлак, строительные материалы.



Rumax 85

Rumax 100

| Арт      | Позиция  | Входное отверстие | Задние струи |         | Размер<br>ДхДл (мм) | Вес<br>(кг) | Расход<br>(л/мин) | Диаметр трубы<br>(мм) |
|----------|--|-------------------|--------------|---------|---------------------|-------------|-------------------|-----------------------|
|          |  |                   | Номер и угол | Тип     |                     |             |                   |                       |
| 77475.00 | Rumax 75   | 3/4" Г            | 6x20°        | M10x1 C | Ø 69x188            | 4           | 130-265           | > 150                 |
| 77485.00 | Rumax 85   | 3/4" Г            | 6x20°        | M10x1 C | Ø 69x188            | 4           | 150-340           | > 150                 |
| 77410.00 | Rumax 100  | 1" Г              | 6x20°        | M12 C   | Ø 120x260           | 9           | 150-340           | > 200                 |
| 77410.50 | Rumax 100, комплект в корпусе, с 3 ударными кольцами и инструментами для настройки/технического обслуживания |                   |              |         |                     |             |                   |                       |

### Вспомогательное оборудование Rумax 100

| Арт      | Позиция   |
|----------|---|
| 77410.НА | Ударное кольцо типа А (стандартное) для толстого слоя отложений в пластмассовых трубах, также может использоваться для тонкого слоя отложений в бетонных или металлических трубах |
| 77410.НВ | Ударное кольцо типа В для толстого слоя отложений в бетонных или металлических трубах, не использовать в пластмассовых трубах   |
| 77410.НС | Ударное кольцо типа С (для пластмассовых труб с тонким слоем отложений)   |



77410.HB

77410.HC

## Направляющие для шлангов



| Арт      | Позиция  |
|----------|--|
| 5900.01  | Малая нижняя направляющая для шланга 1/2"        |
| 5900.011 | Запасной ролик для направляющей шланга 5900.01   |
| 5900.05  | Средняя нижняя направляющая для шланга 3/4" / 1" |
| 5900.051 | Запасной ролик для направляющей шланга 5900.05   |
| 5900.07  | Большая нижняя направляющая для шланга 1" 1/4    |
| 5900.071 | Запасной ролик для направляющей шланга 5900.07   |



|         |  |
|---------|--|
| 5900.10 | «Тигриный хвост» (D. 2") для шланга 1/2" |
| 5900.15 | «Тигриный хвост» (D. 3") для шланга 1"   |



|          |   |
|----------|---|
| 5300.01B | Верхняя направляющая шланга для смотрового люка |
| 5300.201 | Запасной ролик для 5300.01B                     |



## Крючки крышки смотрового люка



| Арт       | Позиция  |
|-----------|--|
| 5400.00T1 | Титан, алюминий, эргономичное подъемное устройство смотрового люка |
| 5400.00   | Набор из 3 дополнительных крючков для Титана, алюминия             |
| 5400.24   | Крючковые подъемные устройства для крышки смотрового люка          |



## MEDUSA

Максимальное давление 200 бар

Приспособления для мойки канализационных колодцев



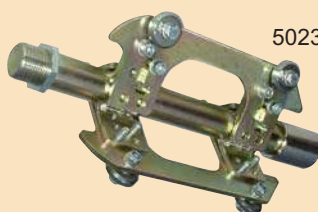
| Арт.     | Всасывающий шланг D. | Шланговый фитинг высокого давления | Струи         | Вес (кг) |
|----------|----------------------|------------------------------------|---------------|----------|
| 000D.080 | 80 mm / 3"           | 1/2" (*)                           | 6 x TE 1/4" C | 3,0      |
| 000D.100 | 100 mm / 4"          | 1/2" (*)                           | 6 x TE 1/4" C | 3,3      |
| 000D.120 | 120 mm / 5"          | 1/2" (*)                           | 6 x TE 1/4" C | 3,8      |
| 000D.150 | 150 mm / 6"          | 1/2" (*)                           | 6 x TE 1/4" C | 3,9      |
| 000D.200 | 200 mm / 8"          | 1/2" (*)                           | 6 x TE 1/4" C | 5,5      |

«Ш» или «Г» по запросу

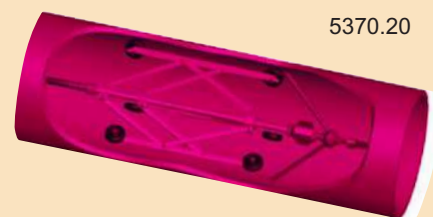
## Приспособления для центровки корнерезов



5024.05



5023.01



5370.20

### ПРИСПОСОБЛЕНИЕ ДЛЯ ЦЕНТРОВКИ ТРУБЫ В УСТРОЙСТВАХ ДЛЯ СРЕЗКИ КОРНЕЙ И ПОВОРОТНЫЕ ФОРСУНКИ

| Арт     | Позиция   | Входное отверстие | Детали   | Диаметр трубы (мм) | Длина (мм) | Вес (кг) |
|---------|---|-------------------|----------|--------------------|------------|----------|
| 5024.05 | Комплект из 3 направляющих для D. 75-150 мм         | 1/2"              | 5024.05D | 75                 | 113        | 0,4      |
|         |   |                   | 5024.05E | 100                | 134        | 0,6      |
|         |   |                   | 5024.05F | 125-150            | 150        | 0,7      |
| 5024.10 | Комплект из 3 направляющих для D. 150-400 мм        | 3/4"              | 5024.10A | 150-200            | 280        | 1,4      |
|         |   |                   | 5024.10B | 250-300            | 420        | 1,6      |
|         |   |                   | 5024.10C | 350-400            | 630        | 1,8      |
| 5024.20 | Комплект из 2 направляющих для D. 250-400 мм        | 1"                | 5024.20B | 250-300            | 450        | 1,7      |
|         |   |                   | 5024.20C | 350-400            | 650        | 1,9      |
| 5023.01 | Удлиняемые приспособления для центровки (салазки)   | 1"                |          | 200-400            | 350        | 7,5      |
| 5370.20 | Удлиняемое приспособление для центровки (x warthog) | 1"                |          | 350-900            | 1000       | 15,0     |
| 5350.10 | Varisage - приспособление для центровки             | 1/2"              |          | 100-200            | 230        | 2,6      |
| 5350.20 | Varisage - приспособление для центровки             | 1" 1/4            |          | 200-450            | 530        | 11,6     |
| 5350.30 | Varisage - приспособление для центровки             | 1" 1/4            |          | 200-600            | 640        | 13,5     |
| 5360.15 | Variturn - приспособление для центровки             | 1"                |          | 150-400            | 445        | 8,4      |
| 5360.20 | Variturn - приспособление для центровки             | 1" 1/4            |          | 300-600            | 640        | 23,7     |



Serie 5350



5360.20

## Поворотные шарниры

### ПРЯМЫЕ ПОВОРОТНЫЕ ШАРНИРЫ



| Арт      | Позиция                   | Входное отверстие | Максимальное давление (бар) | Об/мин |
|----------|---------------------------|-------------------|-----------------------------|--------|
| 5030.06A | Прямые поворотные шарниры | 1/4"              | 400                         | 6      |
| 5030.10A | Прямые поворотные шарниры | 3/8"              | 400                         | 6      |
| 5030.15A | Прямые поворотные шарниры | 1/2"              | 300                         | 6      |
| 5030.20A | Прямые поворотные шарниры | 3/4"              | 300                         | 6      |
| 5030.25A | Прямые поворотные шарниры | 1"                | 300                         | 6      |
| 5030.32A | Прямые поворотные шарниры | 1" 1/4            | 250                         | 6      |
| 5030.38A | Прямые поворотные шарниры | 1" 1/2            | 200                         | 6      |

### ПОВОРОТНЫЕ НА 90° ШАРНИРЫ



| Арт      | Позиция  | Входное отверстие | Максимальное давление (бар) |
|----------|--|-------------------|-----------------------------|
| 5035.10A | Поворотный на 90° шарнир с отверстием для консистентной смазки | 3/8"              | 210                         |
| 5035.15A | Поворотный на 90° шарнир с отверстием для консистентной смазки | 1/2"              | 210                         |
| 5035.20A | Поворотный на 90° шарнир с отверстием для консистентной смазки | 3/4"              | 210                         |
| 5035.25A | Поворотный на 90° шарнир с отверстием для консистентной смазки | 1"                | 210                         |
| 5035.32A | Поворотные на 90° шарниры                                      | 1" 1/4            | 180                         |

## Распылительные пистолеты и брендспойты



Комплект предохранительного приспособления форсунки

| Арт        | Позиция   | Максимальное давление (бар) | Макс. Поток (л/мин) | Входное отверстие |        | Длина (мм) | Вес (кг) |
|------------|---|-----------------------------|---------------------|-------------------|--------|------------|----------|
|            |   |                             |                     | Вход              | Выход  |            |          |
| 3801.10    | Распылительный пистолет с шарнирным шланговым соединением | 310                         | 40                  | 3/8" Г            | 1/4" F | -          | 0,56     |
| 3802.500   | Брендспойт SS   | 280                         | 40                  | 1/4" Ш            | 1/4" Ш | 500        | 0,44     |
| 3801.500   | Брендспойт с цинковым покрытием                           | 280                         | 40                  | 1/4" Ш            | 1/4" Ш | 500        | 0,48     |
| 3801.900   | Брендспойт с цинковым покрытием                           | 280                         | 40                  | 1/4" Ш            | 1/4" Ш | 900        | 0,70     |
| 3801.1200  | Брендспойт с цинковым покрытием                           | 280                         | 40                  | 1/4" Ш            | 1/4" Ш | 1200       | 0,90     |
| 3801.500-1 | Комплект предохранительного приспособления форсунки       | -                           | -                   | 1/4" Г            | 1/4" F | -          | -        |

## Уравновешенный распылительный пистолет



RL600

RL204

NOVA400

| Арт            | Позиция                          | Максимальное давление (бар) | Макс. Поток (л/мин) | Входное отверстие |        | Длина (мм) | Вес (кг) |
|----------------|----------------------------------|-----------------------------|---------------------|-------------------|--------|------------|----------|
|                |                                  |                             |                     | Вход              | Выход  |            |          |
| 3803.RL600     | <b>RL600</b>                     | 600                         | 60                  | 3/8" Г            | 3/8" Г | -          | 1,00     |
| 3803.800RL600  | Брендспойт для RL600 - 800 мм    | 600                         | 60                  | 3/8" Ш            | 1/4" Г | 800        | 1,20     |
| 3803.1200RL600 | Брендспойт для RL600 - 1200 мм   | 600                         | 60                  | 3/8" Ш            | 1/4" Г | 1200       | 1,70     |
| 3803.RL204     | <b>RL204</b>                     | 220                         | 200                 | 3/4" Г            | 1/2" Г | -          | 1,35     |
| 3803.800RL204  | Брендспойт для RL204 - 800 мм    | 220                         | 200                 | 1/2" Ш            | 1/4" Г | 800        | 1,48     |
| 3803.1250RL204 | Брендспойт для RL204 - 1200 мм   | 220                         | 200                 | 1/2" Ш            | 1/4" Г | 1200       | 2,10     |
| 3803.CP        | Упор для буртика                 | -                           | -                   | -                 | -      | -          | 0,30     |
| 3803.MAN       | Рукоятка брендспойта             | -                           | -                   | -                 | -      | -          | -        |
| 3803.NOVA400   | <b>NOVA 400</b>                  | 400                         | 40                  | 3/8" Г            | 1/4" Г | -          | 0,84     |
| 3803.1200NOVA  | Брендспойт для NOVA 400 -1200 мм | 400                         | 40                  | 1/4"              | 1/4" Г | 1200       | 2,10     |

## Передняя распыливающая насадка для брендспойта

| Арт      | Позиция                                | Максимальное давление (бар) | Входное отверстие | Размер ДхДл (мм) | Вес (кг) |
|----------|--|-----------------------------|-------------------|------------------|----------|
| 3560.00  | Промывочная форсунка                   | 250                         | 1/2" Г            | Ø 31x70          | 0,19     |
| 3560.60  | Промывочная форсунка                   | 250                         | 3/4" Г            | Ø 32x80          | 0,27     |
| 3560.70  | Промывочная форсунка                   | 250                         | 1" Г              | Ø 40x95          | 0,39     |
| 75000.95 | Насадка с вращающейся головкой 170 бар | 170                         | 1/4" Г            | Ø 41x80          | 0,18     |
| 75000.93 | Насадка с вращающейся головкой 255 бар | 255                         | 1/4" Г            | Ø 40x82          | 0,33     |
| 75000.90 | Насадка с вращающейся головкой 400 бар | 400                         | 1/4" Г            | Ø 58x115         | 0,73     |





# Вставки для форсунки



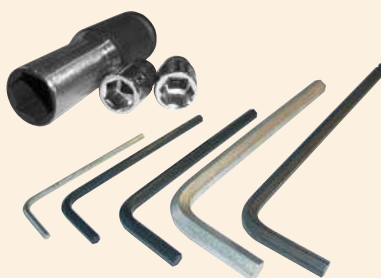
## СТАЛЬНЫЕ ВСТАВКИ

| Диаметр отверстия (мм) | M4 x 5            | M6 x 8        |
|------------------------|-------------------|---------------|
| Заглушка               | 8.13A2M04x005 (*) | 85992.00 (*)  |
| 0,60                   | 85990.060 (*)     | 85992.060 (*) |
| 0,80                   | 85990.080 (*)     | 85992.080 (*) |
| 1,00                   | 85990.10 (*)      | 85992.10 (*)  |
| 1,20                   | 85990.12 (*)      | 85992.12 (*)  |
| 1,40                   | 85990.14 (*)      | 85992.14 (*)  |
| 1,60                   | 85990.16 (*)      | 85992.16 (*)  |
| 1,80                   | 85990.18 (*)      | 85992.18 (*)  |
| 2,00                   |                   | 85992.20 (*)  |
| 2,20                   |                   | 85992.22 (*)  |
| 2,40                   |                   | 85992.24 (*)  |
| 2,60                   |                   | 85992.26 (*)  |

(\*) 10 шт.

## ВСТАВКИ 1/8", СТАНДАРТНАЯ ТРУБНАЯ РЕЗЬБА

| Диаметр отверстия (мм) | ODP2       | Диаметр отверстия (мм) | AP2 с выпрямителем потока |
|------------------------|------------|------------------------|---------------------------|
| Заглушка               | ST.GP025P2 | Заглушка               | ST.GP026P2                |
| 0,64                   | ST.ODP2025 | 0,46                   | ST.AP2018                 |
| 0,71                   | ST.ODP2028 | 0,51                   | ST.AP2020                 |
| 0,79                   | ST.ODP2031 | 0,56                   | ST.AP2022                 |
| 0,94                   | ST.ODP2037 | 0,61                   | ST.AP2024                 |
| 1,00                   | ST.ODP2041 | 0,66                   | ST.AP2026                 |
| 1,10                   | ST.ODP2043 | 0,74                   | ST.AP2029                 |
| 1,19                   | ST.ODP2047 | 0,81                   | ST.AP2032                 |
| 1,40                   | ST.ODP2055 | 0,89                   | ST.AP2035                 |
| 1,60                   | ST.ODP2062 | 0,97                   | ST.AP2038                 |
| 1,70                   | ST.ODP2068 | 1,07                   | ST.AP2042                 |
| 1,90                   | ST.ODP2073 | 1,19                   | ST.AP2047                 |
| 1,98                   | ST.ODP2078 | 1,32                   | ST.AP2052                 |
| 2,00                   | ST.ODP2079 | 1,45                   | ST.AP2057                 |
| 2,20                   | ST.ODP2087 | 1,60                   | ST.AP2063                 |
| 2,40                   | ST.ODP2094 | 1,78                   | ST.AP2069                 |
| 2,80                   | ST.ODP2109 | 1,91                   | ST.AP2075                 |
| 3,18                   | ST.ODP2125 | 2,08                   | ST.AP2082                 |
| 4,00                   | ST.ODP2156 | 2,29                   | ST.AP2090                 |
|                        |            | 2,49                   | ST.AP2098                 |
|                        |            | 2,69                   | ST.AP2106                 |
|                        |            | 2,92                   | ST.AP2115                 |
|                        |            | 3,18                   | ST.AP2125                 |
|                        |            | 3,43                   | ST.AP2135                 |
|                        |            | 3,68                   | ST.AP2145                 |



### Инструменты

|            |   |
|------------|---|
| 85500.501  | Трубный ключ (14 мм) для ТЕ 1/4" дюймов       |
| 85500.500  | Шестигранное углубление 1/2" для ТЕ 1/4"      |
| 85500.502  | Шестигранное углубление 1/4" для AP2 (3/8")   |
| 85500.505  | Шестигранное углубление 1/4" для M10x1(10 мм) |
| 85500.510L | Шестигранный ключ (L) для M4                  |
| 85500.512L | Шестигранный ключ (L) для M6                  |
| 85500.514L | Шестигранный ключ (L) для M8                  |
| 85000.516L | Шестигранный ключ (L) для M10                 |
| 85500.517L | Шестигранный ключ (L) для M12                 |
| 85500.518L | Шестигранный ключ (L) для ODP                 |
| 85500.600  | Комплект для очистки наконечника              |

## КЕРАМИЧЕСКИЕ ВСТАВКИ

| Диаметр отверстия (мм) | M6x8              | M8x10             | M10x12        | M12x16        | ТЕ M10x1 | ТЕ 1/4"  |
|------------------------|-------------------|-------------------|---------------|---------------|----------|----------|
| Заглушка               | 8.13A2M06x008 (*) | 8.13A2M08x010 (*) | 8.13A2M10x012 | 8.13A2M12x016 | 85510.00 | 85506.00 |
| 0,60                   | 85993.06          |                   |               |               |          |          |
| 0,80                   | 85993.08          | 85994.08          |               |               |          |          |
| 1,00                   | 85993.10          | 85994.10          | 85995.10      | 85996.10      | 85510.10 | 85506.10 |
| 1,20                   | 85993.12          | 85994.12          | 85995.12      | 85996.12      | 85510.12 | 85506.12 |
| 1,40                   | 85993.14          | 85994.14          | 85995.14      | 85996.14      | 85510.14 | 85506.14 |
| 1,60                   | 85993.16          | 85994.16          | 85995.16      | 85996.16      | 85510.16 | 85506.16 |
| 1,80                   | 85993.18          | 85994.18          | 85995.18      | 85996.18      | 85510.18 | 85506.18 |
| 2,00                   | 85993.20          | 85994.20          | 85995.20      | 85996.20      | 85510.20 | 85506.20 |
| 2,20                   | 85993.22          | 85994.22          | 85995.22      | 85996.22      | 85510.22 | 85506.22 |
| 2,40                   | 85993.24          | 85994.24          | 85995.24      | 85996.24      | 85510.24 | 85506.24 |
| 2,60                   | 85993.26          |                   | 85995.26      | 85996.26      | 85510.26 | 85506.26 |
| 2,80                   |                   |                   | 85995.28      | 85996.28      | 85510.28 | 85506.28 |
| 3,10                   |                   |                   | 85995.31      | 85996.31      | 85510.31 | 85506.31 |
| 3,40                   |                   |                   | 85995.34      | 85996.34      | 85510.34 | 85506.34 |
| 4,00                   |                   |                   | 85995.40      | 85996.40      | 85510.40 | 85506.40 |

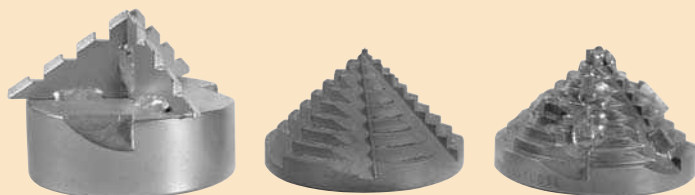
(\*) 10 шт.



## Запасные части для поворотных форсунок

### Запчасти Carnia, Friuli и Kombi

|                    |  |
|--------------------|--|
| <b>75000.35</b>    | Головка с ножами для Carnia                          |
| <b>75527.26B/2</b> | Стальная головка для Carnia                          |
| <b>75527.27/1</b>  | Твердосплавная головка для Carnia                    |
| <b>75000.40</b>    | Головка с ножами для Friuli                          |
| <b>75527.29B</b>   | Стальная головка для Friuli                          |
| <b>75527.30B</b>   | Твердосплавная головка для Friuli                    |
| <b>75001.07</b>    | Цепь для Friuli (1 м)                                |
| <b>75001.09</b>    | Цепь для Carnia (1 мт)                               |
| <b>77630.35MC</b>  | Моторные цепи (комплект) для Kombi (D. 350 мм)       |
| <b>77630.40MC</b>  | Цепи со звездочками (комплект) для Kombi (D. 400 мм) |
| <b>77630.50MC</b>  | Цепи со звездочками (комплект) для Kombi (D. 500 мм) |
| <b>77630.60MC</b>  | Цепи со звездочками (комплект) для Kombi (D. 600 мм) |
| <b>77630.30K</b>   | Набор цепей с лопастями для Kombi (D. 300 мм)        |
| <b>77630.35K</b>   | Набор цепей с лопастями для Kombi (D. 350 мм)        |
| <b>77630.40K</b>   | Набор цепей с лопастями для Kombi (D. 400 мм)        |
| <b>77630.50K</b>   | Набор цепей с лопастями для Kombi (D. 500 мм)        |
| <b>77630.60K</b>   | Набор цепей с лопастями для Kombi (D. 600 мм)        |



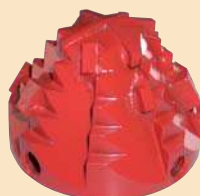
### Запчасти Avian

|                     |  |
|---------------------|--|
| <b>75527.24B</b>    | Стальная головка для Avian D. 35 мм, 1/2"        |
| <b>75527.25B</b>    | Твердосплавная головка для Avian D. 35 мм, 1/2"  |
| <b>75527.25C</b>    | Цепная головка для Avian D. 35 мм, 1/2"          |
| <b>75001.10-1MT</b> | Цепь для Avian D. 35 мм 1/2" (1м)                |
| <b>75527.26/1</b>   | Стальная головка для Avian D. 50 мм, 3/4"        |
| <b>75527.27B</b>    | Твердосплавная головка для Avian D. 50 мм (3/4") |
| <b>75527.27C</b>    | Цепная головка для Avian D. 50 мм (3/4")         |
| <b>75527.37</b>     | Измельчающая головка для Avian D. 35 (3/4")      |
| <b>75001.11-1MT</b> | Цепь для Avian D. 50 мм, 3/4" (1 м)              |
| <b>75527.29B</b>    | Стальная головка для Avian D. 70 мм,             |
| <b>75527.30B</b>    | Твердосплавная головка для Avian D. 70 мм        |



### Запчасти Barcis и Cimolais

|                   |  |
|-------------------|--|
| <b>75522.07</b>   | Форсунка для пропеллера D. 14 мм, 1/8"       |
| <b>75523.01</b>   | Форсунка для пропеллера D. 28 мм, 1/2" M     |
| <b>75523.04</b>   | Форсунка для пропеллера, D. 28 мм, 1/2" F    |
| <b>75523.11-1</b> | Форсунка для пропеллера, D. 48 мм, 3/4"      |
| <b>75523.02</b>   | Форсунка для пропеллера, D. 48 мм, 1"        |
| <b>75523.10</b>   | Форсунка для пропеллера, D. 68 мм, 1"        |
| <b>75523.03</b>   | Центральный вал для пропеллера D. 14 мм      |
| <b>75524.04</b>   | Центральный вал для пропеллера D. 28 мм      |
| <b>75524.02</b>   | Центральный вал для пропеллера D. 48 мм      |
| <b>75524.10</b>   | Центральный вал для пропеллера D. 68 мм      |
| <b>75521.07</b>   | Пропеллер Barcis D. 14 мм                    |
| <b>75521.01</b>   | Пропеллер Barcis D. 28                       |
| <b>75521.02</b>   | Пропеллер Barcis D. 48 мм                    |
| <b>75521.10</b>   | Пропеллер Barcis D. 68 мм                    |
| <b>75525.01</b>   | Пропеллер Cimolais D. 28 мм                  |
| <b>75525.11</b>   | Пропеллер Cimolais D. 38 мм                  |
| <b>75525.10</b>   | Пропеллер Cimolais D. 68 мм                  |
| <b>75526.01</b>   | Твердосплавная головка для Cimolais D. 28 мм |
| <b>75526.02</b>   | Твердосплавная головка для Cimolais D. 48 мм |
| <b>75526.10</b>   | Твердосплавная головка для Cimolais D. 68 мм |



# Шланг с мини эжекторным комплектом

Пластмассовые и резиновые шланги для дренажей и бытовых труб



| Арт      | Тип шланга                               | Внутренний диаметр | Наружный диаметр (мм) | Рабочее давление (бар) | Противодавление (бар) | Радиус изгиба (мм) |
|----------|--|--------------------|-----------------------|------------------------|-----------------------|--------------------|
| 5910. __ | 515 Н - пластмасса                       | 3/16"              | 8,4                   | 150                    | 600                   | 20                 |
| 5911. __ | 515 Н - пластмасса                       | 1/4"               | 10,4                  | 135                    | 540                   | 25                 |
| 5916. __ | R7 - пластмасса                          | 3/16"              | 9,6                   | 210                    | 840                   | 25                 |
| 5917. __ | R7 - пластмасса                          | 1/4"               | 12,2                  | 210                    | 840                   | 35                 |
| 5995. __ | Резиновый шланг с металлической оплеткой | 3/16"              | 9,1                   | 120                    | 480                   | 20                 |
| 5996. __ | Резиновый шланг с металлической оплеткой | 1/4"               | 11,0                  | 120                    | 480                   | 35                 |

## Идентификационный номер детали (59WW.XXY.X)

|           |                      |   |
|-----------|----------------------|---|
| <b>WW</b> | Тип шланга:          | 10 / 11: 515 Н - пластмасса (3/16" и 1/4")<br>16 / 17: R7 - пластмасса (3/16" и 1/4")<br>95 / 96: Резиновый шланг с металлической оплеткой (3/16" и 1/4") |
| <b>XX</b> | Имеющаяся длина (м): | 10 / 15 / 20:   |
| <b>Y</b>  | Передний фитинг:     | A: с форсункой<br>B: с резьбой 1/8" М   |
| <b>Z</b>  | Задние фитинги:      | Стандартный (1/4" F – шарнир)<br>2M: 1/2" Ш (только для шлангов 1/4")<br>2M: 1/2" Г (только для шлангов 1/4")   |

Образцы :

|             |  |
|-------------|--|
| 5910.10A    | Тип шланга 515Н 3/16", 10 мт, 1/8" М - 1/4" F  |
| 5917.15B.2M | Тип шланга R7 1/4", 15 мт с форсункой - 1/2" М |
| 5996.20B.2F | Тип шланга 1/4", 20 мт с форсункой - 1/2" F    |



## ВСПОМОГАТЕЛЬНОЕ ОБОРУДОВАНИЕ И ФИТИНГИ

### Передний фитинг

| Арт       | Позиция   |
|-----------|---|
| 5911.04   | Короткий 3/16" шланговый фитинг с резьбой 1/8" М                        |
| 5911.05B  | Короткий 1/4" шланговый фитинг с резьбой 1/8" М                         |
| 5500.01   | Форсунка со 3/16" шланговым фитингом                                    |
| 5500.01A  | Передний распылительный наконечник форсунки со 3/16" шланговым фитингом |
| 5500.012  | Форсунка со 1/4" шланговым фитингом                                     |
| 5500.012A | Передний распылительный наконечник форсунки со 3/16" шланговым фитингом |
| 5912.05   | Короткая муфта для типа шланга 515Н 3/16"                               |
| 5912.06B  | Короткая муфта для типа шланга 515Н 1/4"                                |
| 5912.20   | Короткая муфта для типа шланга 3/16"                                    |
| 5912.21   | Короткая муфта для типа шланга 1/4"                                     |



### Задние фитинги

| Арт      | Позиция                                     |
|----------|---|
| 4105.05F | 1/4" шланговый фитинг с резьбой 1/2" F      |
| 4105.05M | 1/4" шланговый фитинг с резьбой 1/2" М      |
| 4305.00F | 3/16" R/7 шланговый фитинг с резьбой 1/4" F |
| 4305.01F | 1/4" R/7 шланговый фитинг с резьбой 1/4" F  |
| 4303.01B | Муфта для шланга 3/16" R7/515H              |
| 4305.01B | Муфта для шланга 1/4" R7/515H               |
| 5912.10  | Муфта для резинового шланга 3/16"           |
| 5912.11  | Муфта для резинового шланга 1/4"            |

### ПОВОРОТНОЕ БЫСТРОРАЗЪЕМНОЕ СОЕДИНЕНИЕ (MVG)

| Арт      | Позиция       |
|----------|---------------|
| 3800.14M | MVG9 - 1/4" М |
| 3800.14F | MVG7 - 1/4" F |
| 3800.12M | MVG5 - 1/2" М |
| 3800.12F | MVG4 - 1/2" F |



## Рукава высокого давления

|   | Арт         | Позиция        | Условный внутренний диаметр | Рабочее давление (бар) | Разрывное давление (бар) | Минимальный радиус изгиба (мм) | Вес (кг/м) |
|---|-------------|----------------|-----------------------------|------------------------|--------------------------|--------------------------------|------------|
| <b>РЕЗИНОВЫЕ РУКАВА С ТЕКСТИЛЬНЫМ КОРДОМ</b>  | 5975.xxR    | Canalkler 250  | 1/2"                        | 250                    | 625                      | 70                             | 0,45       |
|   | 5976.xxR    | Canalkler 250  | 3/4"                        | 250                    | 625                      | 90                             | 0,61       |
|   | 5977.xxR    | Canalkler 250  | 1"                          | 250                    | 625                      | 100                            | 0,90       |
|   | 5977A.xxR   | Canalkler 250  | 1" 1/4                      | 250                    | 625                      | 130                            | 1,12       |
|   | 5977.BxxR   | Canalkler 250  | 1" 1/2                      | 250                    | 625                      | 155                            | 1,35       |
| <b>РЕЗИНОВЫЙ ШЛАНГ С МЕТАЛЛИЧЕСКИМ КОРДОМ</b> | 5978.xxR    | Klerix R2      | 1/2"                        | 200                    | 500                      | 70                             | 0,45       |
|   | 5979.xxR    | Klerix R2      | 3/4"                        | 200                    | 500                      | 95                             | 0,82       |
|   | 5980.xxR    | Klerix R2      | 1"                          | 200                    | 500                      | 110                            | 1,14       |
|   | 5981.xxR    | Klerix R2      | 1" 1/4                      | 200                    | 500                      | 150                            | 1,57       |
|   | 5942.xxR    | Flexopack R2   | 1/2"                        | 310                    | 1240                     | 130                            | 0,47       |
|   | 5943.xxR    | Flexopack R2   | 3/4"                        | 241                    | 965                      | 200                            | 0,76       |
|   | 5944.xxR    | Flexopack R2   | 1"                          | 180                    | 740                      | 250                            | 1,13       |
|   | 5928.38-xx  | M3K - R1       | 3/8"                        | 210                    | 840                      | 64                             | 0,28       |
|   | 5928.12-xx  | M3K - R1       | 1/2"                        | 210                    | 840                      | 89                             | 0,41       |
|   | 5993.04-xx  | CM2T - R2      | 1/2"                        | 275                    | 1100                     | 125                            | 0,51       |
| <b>ПЛАСТИКОВЫЕ РУКАВА</b>                     | 5988.EEExx  | Ecology 200 EL | 1/2"                        | 200                    | 500                      | 75                             | 0,28       |
|   | 5988.EFGxx  | Ecology 200 EL | 3/4"                        | 200                    | 500                      | 120                            | 0,43       |
|   | 5988.EGIxx  | Ecology 200 EL | 1"                          | 200                    | 500                      | 155                            | 0,63       |
|   | 5988.EHKxx  | Ecology 200 EL | 1" 1/4                      | 200                    | 500                      | 240                            | 0,88       |
|   | 5988.DADxx  | Ecology 250 HD | 1/2"                        | 250                    | 625                      | 75                             | 0,29       |
|   | 5988.DAExx  | Ecology 250 HD | 3/4"                        | 250                    | 625                      | 120                            | 0,43       |
|   | 5988.DAFxx  | Ecology 250 HD | 1"                          | 250                    | 625                      | 155                            | 0,58       |
|   | 5988.DAG.xx | Ecology 250 HD | 1" 1/4                      | 250                    | 625                      | 240                            | 0,74       |

xx: стандартные длины  
40/60/80/100/120 м

Стандартные фитинги  
гайка/штуцер






## Вакуумные рукава

|   | Арт      | Позиция              | Внутренний диаметр (мм) | Рабочее давление (бар) | Вакуум (м/Н <sub>2</sub> O) | Минимальный радиус изгиба (мм) | Вес (кг/м) | Длина (м) |
|---|----------|----------------------|-------------------------|------------------------|-----------------------------|--------------------------------|------------|-----------|
| <b>ДЛЯ ИЛА</b>                                      | 2020.80  | ARIZONA Superelastic | 80                      | 3,5                    | 9                           | 320                            | 1,85       | 30-50     |
|   | 2020.100 | ARIZONA Superelastic | 100                     | 3                      | 9                           | 400                            | 2,7        | 30-50     |
| <b>ДЛЯ ВАКУУМА И ВЫГРУЗКИ НЕФТИ НА ОСНОВЕ НЕФТИ</b> | 2040.80  | Texoil A             | 80                      | 5                      | 9                           | 490                            | 2,2        | 50        |
|   | 2040.100 | Texoil A             | 100                     | 4                      | 9                           | 640                            | 3,3        | 30        |






Возможны другие виды рукавов по запросу



## Фитинги и муфты

|                        | Арт        | Позиция                           |  | Арт     | Позиция                   |
|------------------------|------------|-----------------------------------|--|---------|---------------------------|
| ДЛЯ РУКАВА «CANALKLER» | 5975.RAC-F | Муфта и Г для шланга 1/2"         |  |         |                           |
|                        | 5975.RAC-M | Муфта и Ш для шланга 1/2"         |  |         |                           |
|                        | 5976.RAC-F | Муфта и Г для шланга 3/4"         |  |         |                           |
|                        | 5976.RAC-M | Муфта и Ш для шланга 3/4"         |  |         |                           |
|                        | 5977.RAC-F | Муфта и Г для шланга 1"           |  |         |                           |
|                        | 5977.RAC-M | Муфта и Ш для шланга 1"           |  |         |                           |
| РЕМОНТНЫЙ БАНДАЖ       | 9000.01    | Инструмент                        |  | 9000.02 | Бандаж-адаптор            |
|                        | 9010.01    | Текстильный бандаж 1/2" (100 шт.) |  | 9020.01 | Ремонтный бандаж - 1/2"   |
|                        | 9010.02    | Текстильный бандаж 3/4" (100 шт.) |  | 9020.02 | Ремонтный бандаж - 3/4"   |
|                        | 9010.03    | Текстильный бандаж 5/8" (100 шт.) |  | 9020.03 | Ремонтный бандаж - 5/8"   |
|                        | 9010.04    | Текстильный бандаж 1/4" (100 шт.) |  | 9020.04 | Ремонтный бандаж - 1/4"   |
|                        | 9010.05    | Текстильный бандаж 3/8" (100 шт.) |  | 9020.05 | Ремонтный бандаж - 3/8"   |
|                        | 9030.01    | Хомут - 1/2"x25                   |  | 4000.01 | Ремонтный фитинг - 1/2" Ш |
|                        | 9030.015   | Хомут - 1/2"x31                   |  | 4000.02 | Ремонтный фитинг - 1/2" Г |
|                        | 9030.02    | Хомут - 3/4"x38                   |  | 4010.01 | Ремонтный фитинг - 3/4" Ш |
|                        | 9030.03    | Хомут - 1"x45                     |  | 4010.02 | Ремонтный фитинг - 3/4" Г |
|                        | 9030.035   | Хомут - 1"x45                     |  | 4020.02 | Ремонтный фитинг - 1" Г   |
|                        | 9030.04    | Хомут - Dn 90                     |  |         |                           |
|                        | 9030.05    | Хомут - Dn 115                    |  |         |                           |

## Быстроразъемные соединения

|                         | Арт      | Позиция                                |  | Арт  | Позиция                                    |
|-------------------------|----------|--|--|--|--|
| ДЛЯ ВСАСЫВАЮЩЕГО РУКАВА | 210906   | БРС nipple - DN 60                     |  | 211006   | БРС розетка - DN 60                        |
|                         | 210908   | БРС nipple - DN 80                     |  | 211008   | БРС розетка - DN 80                        |
|                         | 210910   | БРС nipple - DN 100                    |  | 211010   | БРС розетка - DN 100                       |
|                         | 210912   | БРС nipple - DN 120                    |  | 211012   | БРС розетка - DN 120                       |
|                         | 210915   | БРС nipple - DN 150                    |  | 211015   | БРС розетка - DN 150                       |
|                         | 210920   | БРС nipple - DN 200                    |  | 211020   | БРС розетка - DN 200                       |
|                         | 210910/A | БРС переходной nipple (100/80)         |  | 211010/A   | БРС переходной розетка (100/80)            |
|                         | 210912/A | БРС переходной nipple (120/100)        |  | 211012/A   | БРС переходной розетка (120/100)           |
|                         | 210915/A | БРС переходной nipple (150/120)        |  | 211015/A   | БРС переходной розетка (150/120)           |
|                         | 403206   | Уплот.кольцо к БРС (f 60 мм)           |  | 403206M  | Уплот.кольцо для изношенных БРС (f 60 мм)  |
|                         | 403208   | Уплот.кольцо к БРС (f 80 мм)           |  | 403208M  | Уплот.кольцо для изношенных БРС (f 80 мм)  |
|                         | 403210   | Уплот.кольцо к БРС (f 100 мм)          |  | 403210M  | Уплот.кольцо для изношенных БРС (f 100 мм) |
|                         | 403212   | Уплот.кольцо к БРС (f 120 мм)          |  | 403212M  | Уплот.кольцо для изношенных БРС (f 120 мм) |
|                         | 403215A  | Уплот.кольцо к БРС (f 150 мм)          |  | 403215M  | Уплот.кольцо для изношенных БРС (f 150 мм) |
|                         | 403220   | Уплот.кольцо к БРС (f 200 мм)          |  | 403220   | Уплот.кольцо для изношенных БРС (f 200 мм) |
|                         | 402001   | Уменьшающий переходник - «P»80/«H»60   |  | 402101   | Увеличивающий переходник - F 60 / M 80     |
|                         | 402003   | Уменьшающий переходник - «P»100/«H»80  |  | 402103   | Увеличивающий переходник - F 80 / M 100    |
|                         | 402005   | Уменьшающий переходник - «P»120/«H»100 |  | 402105   | Увеличивающий переходник - F 100 / M 120   |
|                         | 402006   | Уменьшающий переходник - «P»150/«H»100 |  | 402106   | Увеличивающий переходник - F 100 / M 150   |
|                         | 402007   | Уменьшающий переходник - «P»150/«H»120 |  | 402107   | Увеличивающий переходник - F 120 / M 150   |
|                         | 405103   | Всасывающая труба DN 80 Д, 1 м         |  |  | 405104                                     |
|                         | 405153   | Всасывающая труба DN 80 Д, 1,5 м       | 405154   |  | Всасывающая труба DN 100 Д, 1,5 м          |
|                         | 405203   | Всасывающая труба DN 80 Д, 2 м         | 405204   |  | Всасывающая труба DN 100 Д, 2 м            |

По запросу материал нерж. сталь

# Ниппели - Адаптеры Охватываемые/Охватывающие

## НИППЕЛИ



|            |                             |
|------------|-----------------------------|
| 5930.00НР  | Переходник 1/4"Ш- 1/4"Ш     |
| 5930.01НР  | Переходник 1/4"Ш- 1/2"Ш     |
| 5930.02НР  | Переходник 3/8"Ш- 1/2"Ш     |
| 5930.021НР | Переходник 3/8"Ш- 1/4"Ш     |
| 5930.03НР  | Переходник 1/2"Ш- 1/2"Ш     |
| 5930.04НР  | Переходник 1/2"Ш- 3/4"Ш     |
| 5930.05НР  | Переходник 3/4"Ш- 3/4"Ш     |
| 5930.06НР  | Переходник 1/2"Ш- 1"Ш       |
| 5930.07НР  | Переходник 3/4"Ш- 1"Ш       |
| 5930.09НР  | Переходник 1"Ш- 1"Ш         |
| 5930.10НР  | Переходник 1"Ш- 1 1/4"Ш     |
| 5930.11НР  | Переходник 3/8"Ш- 3/4"Ш     |
| 5930.12НР  | Переходник 3/8"Ш- 3/8"Ш     |
| 5930.13НР  | Переходник 3/8"Ш- 1"Ш       |
| 5930.14НР  | Переходник 1/8"Ш- 1/4"Ш     |
| 5930.15НР  | Переходник 1/8"Ш- 1/8"Ш     |
| 5930.16НР  | Переходник 1/4"Ш- 3/4"Ш     |
| 5930.17НР  | Переходник 1"Ш- 1 1/2"Ш     |
| 5930.18НР  | Переходник 1 1/4"Ш- 1 1/2"Ш |
| 5930.19НР  | Переходник 1 1/2"Ш- 1 1/2"Ш |
| 5930.20НР  | Переходник 1 1/4"Ш- 1 1/4"Ш |
| 5930.21НР  | Переходник 1/4"Ш- 1/4"Ш     |

## МУФТА



|         |                 |
|---------|-----------------|
| 5945.01 | Муфта 1/8"Г     |
| 5945.02 | Муфта 1/4"Г     |
| 5945.03 | Муфта 3/8"Г     |
| 5945.04 | Муфта 1/2"Г     |
| 5945.05 | Муфта 3/4"Г     |
| 5945.06 | Муфта 1" Г      |
| 5945.07 | Муфта 1" 1/4" Г |

## АДАПТЕРЫ ОХВАТЫВАЕМЫЕ/ОХВАТЫВАЮЩИЕ

|           |                                       |
|-----------|---------------------------------------|
| 5940.01НР | Переходник 1/4"Ш- 1/2"Г               |
| 5940.02НР | Переходник 3/8"Ш- 1/2"Г               |
| 5940.03НР | Переходник 3/4"Ш- 1/4"Г               |
| 5940.04НР | Переходник 1"Ш- 3/4"Г                 |
| 5940.05НР | Переходник 1"Ш- 1/2"Г                 |
| 5940.06НР | Переходник 1" 1/4Ш- 3/4"Г             |
| 5940.07НР | Переходник 1 1/4"Ш- 1"Г               |
| 5940.07В  | Переходник 1 1/4"Ш- 1"Г (одноразовый) |
| 5940.08НР | Переходник 3/8"Ш- 1/8"Г               |
| 5940.09НР | Переходник 1/4"Ш- 1/8"Г               |
| 5940.10НР | Переходник 3/4"Ш- 1/2"Г               |
| 5940.12НР | Переходник 1/4"Ш- 3/8"Г               |
| 5940.13НР | Переходник 1/4"Ш- 3/4"Г               |
| 5940.14НР | Переходник 1/2"Ш- 1/4"Г               |
| 5940.15НР | Переходник 1/2"Ш- 3/8"Г               |
| 5940.16НР | Переходник 3/4"Ш- 1"Г                 |
| 5940.17НР | Переходник 1/2"Ш- 3/4"Г               |
| 5940.18НР | Переходник 3/8"Ш- 1/4"Г               |
| 5940.19НР | Переходник 1"Ш- 3/8"Г                 |
| 5940.20НР | Переходник 1"Ш- 1 1/4"Г               |
| 5940.21НР | Переходник 1/2"Ш- 1"Г                 |
| 5940.22НР | Переходник 3/4"Ш- 3/8"Г               |
| 5940.23НР | Переходник 1 1/2"Ш- 1"Г               |
| 5940.24НР | Переходник 1/2"Ш- 1/8"Г               |

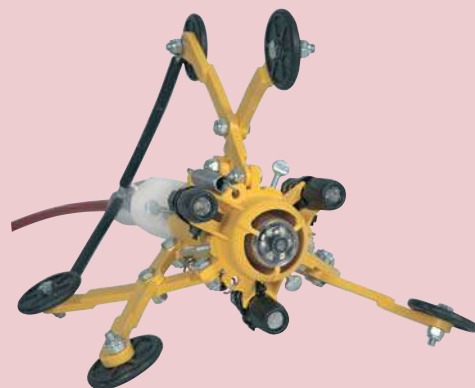
## ПЕРЕХОДНИК Ш/Г НЕРЖ.СТАЛЬ



|          |                           |
|----------|---------------------------|
| 5940.04I | Переходник 1"Ш - 3/4" Г   |
| 5940.05I | Переходник 1"Ш- 1/2" Г    |
| 5940.07I | Переходник 1" 1/4Ш - 1" Г |
| 5940.10I | Переходник 3/4"Ш – 1/2" Г |
| 5940.61I | Переходник 1"Ш – 1" 1/4 Г |

## Аксессуары

| Арт     | Позиция   |
|---------|---|
| 5300.50 | УНИВЕРСАЛЬНЫЕ РОЛИКОВЫЕ САЛАЗКИ 1<br>для осмотров в трубах 150-300 мм |



### ВСПОМОГАТЕЛЬНОЕ ОБОРУДОВАНИЕ И ЗАПАСНЫЕ ЧАСТИ

|          |   |
|----------|---|
| 5300.501 | Комплект осветительных приборов (3 лампы) |
|----------|---|



|          |  |
|----------|--|
| 5300.502 | Набор колес 75 мм (не входит в базовый комплект) |
| 5300.503 | Набор колес 50 мм (стандартный)                  |



|          |                                      |
|----------|--------------------------------------|
| 5300.506 | Адаптер для видеокамеры Orion – ИВАК |
|----------|--------------------------------------|

|         |   |
|---------|---|
| 5300.51 | УНИВЕРСАЛЬНЫЕ РОЛИКОВЫЕ САЛАЗКИ 4<br>для осмотров в трубах 100-150 мм |
|---------|---|



### СОПЛО ДЛЯ ПРИНУДИТЕЛЬНО ПРОДВИГАЕМОЙ ВИДЕОКАМЕРЫ 1/2" Г с керамическими вставками M10

|         |                                       |
|---------|---------------------------------------|
| 5540.11 | С адаптером для кабеля See snake      |
| 5540.12 | С адаптером для кабеля Mini see snake |
| 5540.13 | С адаптером для кабеля HSP            |



|              |  |
|--------------|--|
| IV.902310020 | БЛОК ОТКЛОНЕНИЯ КАБЕЛЯ<br>Для отклонения кабеля видеокамеры (для труб, начиная с 100 мм) |
|--------------|--|



## Таблицы соотношения единиц измерения

| Условный Д. шланга |        |
|--------------------|--------|
| Дюйм               | мм     |
| 3/8"               | = 9,5  |
| 1/2"               | = 12,7 |
| 3/4"               | = 19,0 |
| 1"                 | = 25,4 |
| 1" 1/4             | = 31,8 |
| 1" 1/2             | = 38,2 |

| Диаметр трубы |        |
|---------------|--------|
| Дюйм          | мм     |
| 2"            | = 50   |
| 3"            | = 75   |
| 4"            | = 100  |
| 5"            | = 125  |
| 6"            | = 150  |
| 8"            | = 200  |
| 10"           | = 250  |
| 12"           | = 300  |
| 16"           | = 400  |
| 20"           | = 500  |
| 40"           | = 1000 |

| Д. сопла |        |       |        |
|----------|--------|-------|--------|
| Дюйм     |        | мм    |        |
| 0.020    | = 0,51 | 0,024 | = 0,60 |
| 0.024    | = 0,61 | 0,031 | = 0,80 |
| 0.032    | = 0,81 | 0,039 | = 1,00 |
| 0.038    | = 0,97 | 0,047 | = 1,20 |
| 0.047    | = 1,19 | 0,055 | = 1,40 |
| 0.057    | = 1,45 | 0,062 | = 1,60 |
| 0.063    | = 1,60 | 0,071 | = 1,80 |
| 0.069    | = 1,78 | 0,078 | = 2,00 |
| 0.075    | = 1,91 | 0,086 | = 2,20 |
| 0.082    | = 2,08 | 0,094 | = 2,40 |
| 0.090    | = 2,29 | 0,102 | = 2,60 |
| 0.106    | = 2,69 | 0,110 | = 2,80 |
| 0.115    | = 2,92 | 0,122 | = 3,10 |
| 0.125    | = 3,18 | 0,134 | = 3,40 |
| 0.135    | = 3,43 | 0,157 | = 4,00 |
| 0.145    | = 3,68 | 0,196 | = 5,00 |

| Длина шланга |         |       |       |
|--------------|---------|-------|-------|
| ФУТ.         |         | М     |       |
| 50'          | = 15,2  | 32,8  | = 10  |
| 100'         | = 30,5  | 49,2  | = 15  |
| 150'         | = 45,7  | 65,6  | = 20  |
| 200'         | = 60,9  | 98,4  | = 30  |
| 250'         | = 76,2  | 131,2 | = 40  |
| 300'         | = 91,4  | 196,8 | = 60  |
| 350'         | = 106,7 | 262,5 | = 80  |
| 400'         | = 121,9 | 328,1 | = 100 |
| 450'         | = 137,2 | 393,7 | = 120 |
| 500'         | = 152,4 | 492,1 | = 150 |
| 600'         | = 182,9 | 656,2 | = 180 |

| Давление                     |        |       |        |
|------------------------------|--------|-------|--------|
| Рабочее и разрывное давление |        |       |        |
| PSI                          |        | БАР   |        |
| 1000                         | = 69   | 1450  | = 100  |
| 1500                         | = 103  | 1813  | = 125  |
| 2000                         | = 138  | 2176  | = 150  |
| 2500                         | = 172  | 2538  | = 175  |
| 3000                         | = 206  | 2900  | = 200  |
| 3500                         | = 241  | 3263  | = 225  |
| 4000                         | = 276  | 3626  | = 250  |
| 5000                         | = 345  | 4351  | = 300  |
| 10000                        | = 690  | 7252  | = 500  |
| 15000                        | = 1035 | 10877 | = 750  |
| 20000                        | = 1379 | 14503 | = 1000 |
| 30000                        | = 2068 | 29007 | = 2000 |

| Объем |         |       |       |
|-------|---------|-------|-------|
| Поток |         |       |       |
| Гал.  |         | Л.    |       |
| 1     | = 3,785 | 0,264 | = 1   |
| 5     | = 18,9  | 5,3   | = 20  |
| 10    | = 37,9  | 13,2  | = 50  |
| 15    | = 56,8  | 15,9  | = 60  |
| 20    | = 75,7  | 26,4  | = 100 |
| 25    | = 94,6  | 31,7  | = 120 |
| 30    | = 113,6 | 39,6  | = 150 |
| 40    | = 151,4 | 52,8  | = 200 |
| 50    | = 189,3 | 26    | = 212 |
| 60    | = 227,1 | 72,6  | = 275 |
| 80    | = 302,8 | 75,3  | = 285 |
| 90    | = 340,7 | 83,2  | = 315 |
| 100   | = 378,5 | 92,5  | = 350 |
| 120   | = 454,2 | 105,7 | = 400 |