

N°	Cod.	Descrizione	Description	Note	Q.ty	Model
1	1210 0056	Guarnizione OR	O-Ring	Ø2,62x9,13	1	
2	3202 0253	Tappo	Plug		1	
3	3021 0031	Spina Elastica	Elastic Pin	4x24	1	
4	1802 0180	Molla	Spring		1	
5	3003 0024	Sfera	Ball		1	
6	2803 0424	Raccordo Asp. Deterg.	Chem. Coupling		1	
7	2803 0435	Kit Raccordo Asp. Deterg.	Chem. Coupling Kit		1	
8	3202 0112	Tappo	Cap	G1/4"	1	

N°	Cod.	Descrizione	Description	Note	Q.ty	Model
9	3609 0014	Vite	Screw	M8x55	4	
10	1210 0056	Guarnizione OR	O-Ring	Ø2,62x9,13	1	
11	3202 0253	Tappo	Plug		1	
12	3021 0031	Spina Elastica	Elastic Pin	4x24	1	
14	3218 0305	Testata Pompa	Manifold		1	
15	1210 0049	Guarnizione OR	O-Ring	Ø1,78x12,42	6	
16	3009 0170	Sede Valvola Regol.	Valve Seat		6	
17	3604 0028	Valvola Aspir./Mand.	Suct./Del. Valve		6	

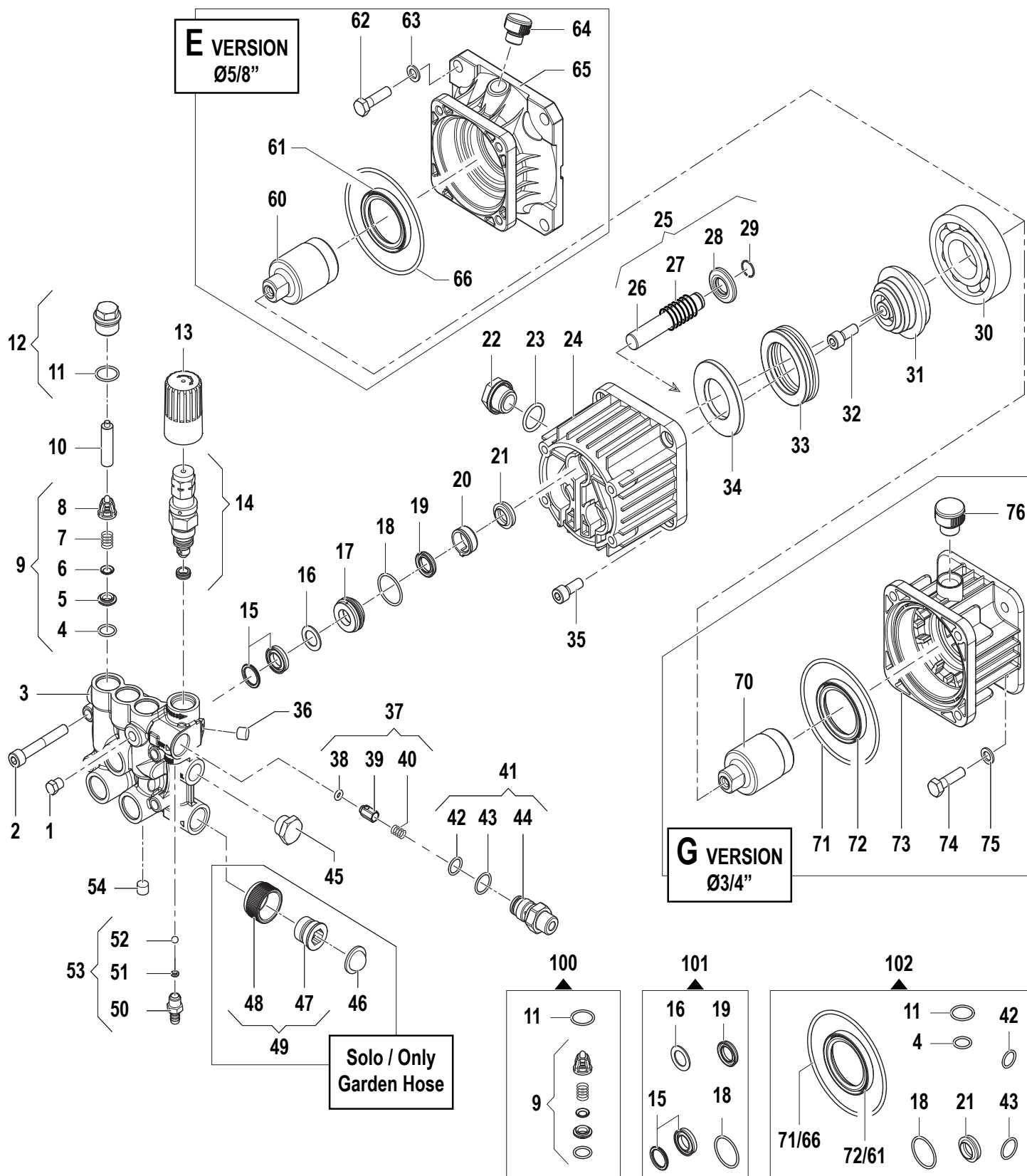
**3400 RPM**

N°	Cod.	Descrizione	Description	Note	Qty	Model
18	1802 0192	Molla	Spring		6	
19	1205 0033	Gabbia Valv. Asp./Mand.	Suct./Del. Valve Cage		6	
20	1220 0045	Gruppo Valv. Asp./Mand.	Suct./Del. Valve Ass.y kit		6	
21	0601 0273	Distanziale	Spacer		2	
22	1210 0151	Guarnizione OR	O-Ring	Ø1,78x17,17	6	
23	3202 0311	Kit Tappo + O-ring	Plug Kit + O-ring		6	
24	1817 0053	Manopola	Knob		1	
25	1215 0584	Kit Valv. Regol. + Sede	Reg. Valve Kit + Seat	140 bar - 2030 psi	1	
26	1241 0059	Guarnizione Tenuta	Packing		3	
27	0009 0369	Anello	Ring		3	
28	0009 0219	Anello Porta Guarniz.	Packing Retainer		3	
29	1210 0356	Guarnizione OR	O-Ring	Ø1,78x25,12	3	
30	1241 0057	Guarnizione Tenuta	Packing	Ø14	3	
31	0601 0308	Distanziale Paraolio	Oil Seal Spacer		1	
32	0019 0058	Anello Tenuta Olio	Oil Seal	Ø14x22x5/7	3	
33	3201 0027	Spia Livello Olio	Oil Indicator		1	
34	1210 0048	Guarnizione OR	O-Ring	Ø2,62x20,24	1	
35	0403 0135	Carter Pompa	Pump Crankcase		1	
36	2409 0142	Kit Pistone	Piston Kit	Ø14	3	
37	2409 0087	Pistone	Piston	Ø14	3	
38	1802 0153	Molla	Spring		3	
39	0009 0221	Anello	Ring		3	
40	0009 0220	Anello	Ring	Ø14	3	
41	0438 0076	Cuscinetto a Sfere	Ball Bearing	Ø40x80x18	1	
42	0001 0461	Albero Eccentrico	Eccentric Shaft	5°30'	1	2010 E
	0001 0425	Albero Eccentrico	Eccentric Shaft	7°30'	1	2516 G
43	3609 0005	Vite	Screw	M8x22	1	
44	0436 0017	Cuscinetto Assiale	Axial Bearing	Ø45x65x14	1	
45	2816 0088	Ralla Cuscinetto	Thrust Bearing		1	
46	3609 0005	Vite	Screw	M8x20	4	
47	3009 0132	Sede Pistone non Ritorno	Check Valve Seat		1	
48	2409 0091	Ki Pistone NON Ritorno	Check Valve Kit		1	
49	1210 0460	Guarnizione OR	O-Ring	Ø2,4x4,3	1	
50	2409 0086	Pistone NON Ritorno	Check Valve		1	
51	1802 0197	Molla	Spring		1	
52	3410 0303	Kit Eiettore	Injector Body Kit	Ø2 - 3/8 NPT	1	
53	1210 0049	Guarnizione OR	O-Ring	Ø1,78x12,42	1	
54	1210 0040	Guarnizione OR	O-Ring	1,78x15,6	1	
55	3410 0298	Eiettore	Injector Body	Ø2 - 3/8 NPT	1	
56	3200 0007	Tappo	Cap	G3/8"	1	
57	1002 0158	Filtro Aspirazione	Suction Filter		1	
58	2803 0395	Raccordo Aspirazione	Quick Coupler	G1/2"	1	
59	1223 0108	Galletto Racc. Aspir.	Wing Nut	G3/4" GH	1	
60	2800 0511	Kit Raccordo p.g. Aspir.	Straight Hose Tail Kit		1	

N°	Cod.	Descrizione	Description	Note	Qty	Model
70	0001 0422	Albero	Hollow Shaft	5/8"	1	
71	0019 0034	Anello Tenuta Olio	Oil Seal	Ø40x55x8	1	
72	3607 0168	Vite Testa Esagonale	Hexagonal Screw	3/8" 16UNC x 1"	4	
73	2811 0002	Rondella	Washer	10,5x20x2	4	
74	3200 0071	Tappo Olio	Oil Plug	G3/8"	1	
75	3002 0538	Supporto	Support	NEMA 56 C	1	
76	1210 0429	Guarnizione OR	O-Ring	Ø3x92	1	
80	0001 0395	Albero	Hollow Shaft	3/4"	1	
81	1210 0429	Guarnizione OR	O-Ring	Ø3x92	1	
82	0019 0034	Anello Tenuta Olio	Oil Seal	Ø40x55x7	1	
83	3002 0603	Supporto	Support		1	
84	3607 0119	Vite Testa Esagonale	Hexagonal Screw	5/16" 24UNFx1"	4	
85	2811 0004	Rondella	Washer	8,4x14x1,6	4	
86	3200 0111	Tappo Olio	Oil Plug	G3/8"	1	

**Kit Ricambi**
**Spare Parts Kit**

N°	Cod.	Descrizione	Description	Note	Qty	Model
100	5025 0014	Kit Valvola Asp/Mandata	Complete Valve Kit		1	
101	5019 0078	Kit Guarnizioni Pistoni	Piston Seal Kit		1	
102	5019 0079	Kit Guarnizioni Pompa	Pump Seal Kit		1	



N°	Cod.	Descrizione	Description	Note	Q.ty	Model
1	3202 0018	Tappo	Cap	1/8"	1	
2	3609 0014	Vite	Screw	M8x55	4	
3	3218 0327	Testata Pompa	Manifold		1	
4	1210 0049	Guarnizione OR	O-Ring	Ø1,78x12,42	6	
5	3009 0170	Sede Valvola Regol.	Valve Seat		6	
6	3604 0028	Valvola Aspir./Mand.	Suct./Del. Valve		6	

N°	Cod.	Descrizione	Description	Note	Q.ty	Model
7	1802 0192	Molla	Spring		6	
8	1205 0033	Gabbia Valv. Asp./Mand.	Suct./Del. Valve Cage		6	
9	1220 0045	Gruppo Valv. Asp./Mand.	Suct./Del. Valve Ass.y kit		6	
10	0601 0273	Distanziale	Spacer		2	

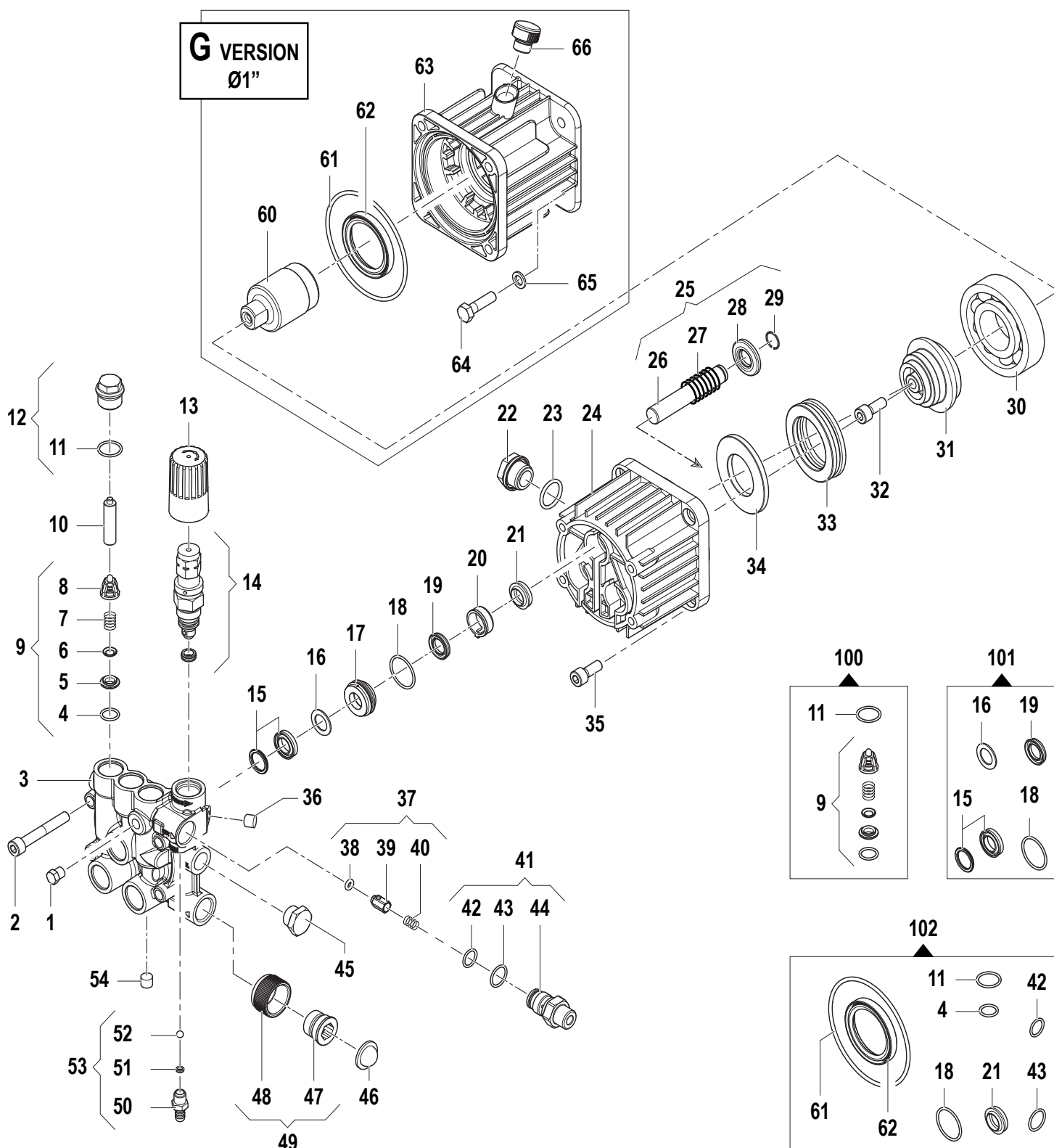
**3400 RPM**

N°	Cod.	Descrizione	Description	Note	Q.ty	Model
11	1210 0151	Guarnizione OR	O-Ring	Ø1,78x17,17	6	
12	3202 0311	Kit Tappo + O-ring	Plug Kit + O-ring		6	
13	1817 0053	Manopola	Knob		1	
14	1215 0585	Kit Valv. Regol. + Sede	Reg. Valve Kit + Seat	180 bar - 2610 psi	1	
15	1241 0059	Guarnizione Tenuta	Packing		3	
16	0009 0369	Anello	Ring		3	
17	0009 0219	Anello Porta Guarniz.	Packing Retainer		3	
18	1210 0356	Guarnizione OR	O-Ring	Ø1,78x25,12	3	
19	1241 0057	Guarnizione Tenuta	Packing	Ø14	3	
20	0601 0308	Distanziale Paraolio	Oil Seal Spacer		1	
21	0019 0058	Anello Tenuta Olio	Oil Seal	Ø14x22x5/7	3	
22	3201 0027	Spia Livello Olio	Oil Indicator		1	
23	1210 0048	Guarnizione OR	O-Ring	Ø2,62x20,24	1	
24	0403 0135	Carter Pompa	Pump Crankcase		1	
25	2409 0142	Kit Pistone	Piston Kit	Ø14	3	Solo / Only 2518 G
	2409 0156	Kit Pistone	Piston Kit	Ø14 Ceramic	3	
26	2409 0089	Pistone	Piston	Ø14 Ceramic	3	
	2409 0087	Pistone	Piston	Ø14	3	Solo / Only 2518 G
27	1802 0153	Molla	Spring		3	
28	0009 0221	Anello	Ring		3	
29	0009 0220	Anello	Ring	Ø14	3	
30	0438 0076	Cuscinetto a Sfere	Ball Bearing	Ø40x80x18	1	
31	0001 0431	Albero Eccentrico	Eccentric Shaft	6°	1	2020 E
	0001 0425	Albero Eccentrico	Eccentric Shaft	7°30'	1	2518 G
	0001 0417	Albero Eccentrico	Eccentric Shaft	8°	1	2527 G - 2520 G 2520 E
	0001 0418	Albero Eccentrico	Eccentric Shaft	8°30'	1	3020 G
	0001 0419	Albero Eccentrico	Eccentric Shaft	9°	1	3020 E - 3025 G
	0001 0420	Albero Eccentrico	Eccentric Shaft	10°30'	1	3522 G - 3525 G
32	3609 0005	Vite	Screw	M8x22	1	
33	0436 0017	Cuscinetto Assiale	Axial Bearing	Ø45x65x14	1	
34	2816 0088	Ralla Cuscinetto	Thrust Bearing		1	
35	3609 0005	Vite	Screw	M8x20	4	
36	3200 0017	Tappo	Plug	G1/8x8	1	
37	2409 0091	Ki Pistone NON Ritorno	Check Valve Kit		1	
38	1210 0460	Guarnizione OR	O-Ring	Ø2,4x4,3	1	
39	2409 0086	Pistone NON Ritorno	Check Valve		1	
40	1802 0197	Molla	Spring		1	
41	3410 0302	Kit Eiettore	Injector Body Kit	Ø2 - M22x1,5	1	M22X1,5
	3410 0303	Kit Eiettore	Injector Body Kit	Ø2 - 3/8 NPT	1	NPT
42	1210 0049	Guarnizione OR	O-Ring	Ø1,78x12,42	1	
43	1210 0040	Guarnizione OR	O-Ring	1,78x15,6	1	
44	3410 0295	Eiettore	Injector Body	Ø2 - M22x1,5	1	M22X1,5
	3410 0298	Eiettore	Injector Body	Ø2 - 3/8 NPT	1	NPT
45	3200 0007	Tappo	Cap	G3/8"	1	

N°	Cod.	Descrizione	Description	Note	Q.ty	Model
46	1002 0158	Filtro Aspirazione	Suction Filter		1	
47	2803 0395	Raccordo Aspirazione	Quick Coupler	G1/2"	1	Solo / Only vr GARDEN HOSE
48	1223 0108	Galletto Racc. Aspir.	Wing Nut	G3/4" GH	1	
49	2800 0511	Kit Raccordo p.g. Aspir.	Straight Hose Tail Kit		1	
50	2803 0424	Raccordo Asp. Deterg.	Chem. Coupling		1	
51	3003 0024	Sfera	Ball		1	
52	1802 0180	Molla	Spring		1	
53	2803 0435	Kit Raccordo Asp. Deterg.	Chem. Coupling Kit		1	
54	3200 0017	Tappo	Plug	G1/8x8	1	
60	0001 0422	Albero	Hollow Shaft	5/8"	1	
61	0019 0034	Anello Tenuta Olio	Oil Seal	Ø40x55x8	1	
62	3607 0168	Vite Testa Esagonale	Hexagonal Screw	3/8" 16UNC x 1"	4	
63	2811 0002	Rondella	Washer	10,5x20x2	4	
64	3200 0071	Tappo Olio	Oil Plug	G3/8"	1	
65	3002 0538	Supporto	Support	NEMA 56 C	1	
66	1210 0429	Guarnizione OR	O-Ring	Ø3x92	1	
70	0001 0395	Albero	Hollow Shaft	3/4"	1	
71	1210 0429	Guarnizione OR	O-Ring	Ø3x92	1	
72	0019 0034	Anello Tenuta Olio	Oil Seal	Ø40x55x7	1	
73	3002 0603	Supporto	Support		1	
74	3607 0119	Vite Testa Esagonale	Hexagonal Screw	5/16" 24UNFx1"	4	
75	2811 0004	Rondella	Washer	8,4x14x1,6	4	
76	3200 0111	Tappo Olio	Oil Plug	G3/8"	1	

**Kit Ricambi**  
**Spare Parts Kit**

100	5025 0014	Kit Valvola Asp/ Mandata	Complete Valve Kit		1	
101	5019 0078	Kit Guarnizioni Pistoni	Piston Seal Kit	180 bar	1	
102	5019 0079	Kit Guarnizioni Pompa	Pump Seal Kit		1	



N°	Cod.	Descrizione	Description	Note	Q.ty	Model
1	3202 0018	Tappo	Cap	1/8"	1	
2	3609 0014	Vite	Screw	M8x55	4	
3	3218 0327	Testata Pompa	Manifold		1	
4	1210 0049	Guarnizione OR	O-Ring	Ø1,78x12,42	6	
5	3009 0170	Sede Valvola Regol.	Valve Seat		6	
6	3604 0028	Valvola Aspir./Mand.	Suct./Del. Valve		6	
7	1802 0192	Molla	Spring		6	
8	1205 0033	Gabbia Valv. Asp./Mand.	Suct./Del. Valve Cage		6	

N°	Cod.	Descrizione	Description	Note	Q.ty	Model
9	1220 0045	Gruppo Valv. Asp./Mand.	Suct./Del. Valve Ass.y kit		6	
10	0601 0273	Distanziale	Spacer		2	
11	1210 0151	Guarnizione OR	O-Ring	Ø1,78x17,17	6	
12	3202 0311	Kit Tappo + O-ring	Plug Kit + O-ring		6	
13	1817 0054	Manopola	Knob		1	
14	1215 0586	Kit Valv. Regol. + Sede	Reg. Valve Kit + Seat	280 bar - 4061 psi	1	
15	1241 0059	Guarnizione Tenuta	Packing		3	
16	0009 0262	Anello	Ring		3	

N°	Cod.	Descrizione	Description	Note	Q.ty	Model
17	0009 0261	Anello Porta Guarniz.	Packing Retainer		3	
18	1210 0356	Guarnizione OR	O-Ring	Ø1,78x25,12	3	
19	1241 0057	Guarnizione Tenuta	Packing	Ø14	3	
20	0601 0308	Distanziale Paraolio	Oil Seal Spacer		3	
21	0019 0058	Anello Tenuta Olio	Oil Seal	Ø14x22x5/7	3	
22	3201 0027	Spia Livello Olio	Oil Indicator		1	
23	1210 0048	Guarnizione OR	O-Ring	Ø2,62x20,24	1	
24	0403 0139	Carter Pompa	Pump Crankcase		1	
25	2409 0156	Kit Pistone	Piston Kit	Ø14 Ceramic	3	
26	2409 0089	Pistone	Piston	Ø14 Ceramic	3	
27	1802 0153	Molla	Spring		3	
28	0009 0269	Anello	Ring		3	
29	0009 0220	Anello	Ring	Ø14	3	
30	0438 0116	Cuscinetto a Sfere	Ball Bearing	Ø40x90x23	1	
31	0001 0453	Albero Eccentrico	Eccentric Shaft	9°	1	3030 G
	0001 0456	Albero Eccentrico	Eccentric Shaft	10°30'	1	3530 G
	0001 0456	Albero Eccentrico	Eccentric Shaft	11°45'	1	4030 G
32	3609 0002	Vite	Screw	M8x25	1	
33	0436 0034	Cuscinetto Assiale	Axial Bearing	Ø50x70x14	1	
34	2816 0026	Ralla Cuscinetto	Thrust Bearing		1	
35	3609 0280	Vite	Screw	M8x22	4	
36	3200 0017	Tappo	Plug	G1/8x8	1	
37	2409 0091	Ki Pistone NON Ritorno	Check Valve Kit		1	
38	1210 0460	Guarnizione OR	O-Ring	Ø2,4x4,3	1	
39	2409 0086	Pistone NON Ritorno	Check Valve		1	
40	1802 0197	Molla	Spring		1	
41	3410 0318	Kit Eiettore	Injector Body Kit	Ø1,8 - 3/8 NPT	1	
42	1210 0049	Guarnizione OR	O-Ring	Ø1,78x12,42	1	
43	1210 0040	Guarnizione OR	O-Ring	Ø1,78x15,6	1	
44	3410 0316	Eiettore	Injector Body	Ø1,8 - 3/8 NPT	1	
45	3200 0007	Tappo	Cap	G3/8"	1	
46	1002 0158	Filtro Aspirazione	Suction Filter		1	
47	2803 0395	Raccordo Aspirazione	Quick Coupler	G1/2"	1	
48	1223 0108	Galletto Racc. Aspir.	Wing Nut	G3/4" GH	1	
49	2800 0511	Kit Raccordo p.g. Aspir.	Straight Hose Tail Kit		1	
50	2803 0424	Raccordo Asp. Deterg.	Chem. Coupling		1	
51	3003 0026	Sfera	Ball		1	
52	1802 0180	Molla	Spring		1	
53	2803 0435	Kit Raccordo Asp. Deterg.	Chem. Coupling Kit		1	
54	3200 0017	Tappo	Plug	G1/8x8	1	
60	0001 0446	Albero	Hollow Shaft	1"	1	
61	1210 0429	Guarnizione OR	O-Ring	Ø3x92	1	

N°	Cod.	Descrizione	Description	Note	Q.ty	Model
62	0019 0034	Anello Tenuta Olio	Oil Seal	Ø40x55x7	1	
63	3002 0547	Supporto	Support		1	
64	3607 0239	Vite Testa Esagonale	Hexagonal Screw	5/16" 24UNFx1-1/2"	4	
65	2811 0004	Rondella	Washer	Ø8,4x14x1,6	4	
66	3200 0071	Tappo Olio	Oil Plug	G3/8"	1	

**Kit Ricambi**
**Spare Parts Kit**

N°	Cod.	Descrizione	Description	Note	Q.ty	Model
100	5025 0014	Kit Valvola Asp/ Mandata	Complete Valve Kit		1	
101	5019 0086	Kit Guarnizioni Pistoni	Piston Seal Kit		1	
102	5019 0079	Kit Guarnizioni Pompa	Pump Seal Kit		1	